

## Guide bushings

### Drill bushings, with collar

#### SPECIFICATION

##### Type

- Type **A**: bore one-sided

Steel

hardened (HRC 62 ±2)

Fit sizes d<sub>1</sub>, d<sub>2</sub> ground

#### INFORMATION

The dimensions listed in this standard sheet are merely a selection of the (currently withdrawn) DIN standards.

For applications involving positioning, we recommend the combination with the GN 771.1 guide pins (see page 1011).

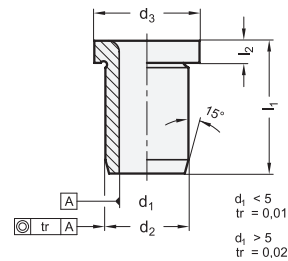
For mounting bushings with tolerance n6, a hole with tolerance H7 corresponding to the external diameter is usually provided.

#### ON REQUEST

- other bores d<sub>1</sub>

#### TECHNICAL INFORMATION

- ISO-Fundamental Tolerances (see page A21)




#### DIN 172

Description	d1 F7	l1	d2 n6	d3	l2	
DIN 172-B2-6-A	B 2	6	5	8	2	1
DIN 172-B2-9-A	B 2	9	5	8	2	1
DIN 172-B2,1-6-A	B 2.1	6	5	8	2	1
DIN 172-B2,1-9-A	B 2.1	9	5	8	2	2
DIN 172-B2,5-6-A	B 2.5 (M 3)	6	5	8	2	1
DIN 172-B2,5-9-A	B 2.5 (M 3)	9	5	8	2	1
DIN 172-B3-8-A	B 3	8	6	9	2.5	2
DIN 172-B3-12-A	B 3	12	6	9	2.5	3
DIN 172-B3-16-A	B 3	16	6	9	2.5	3
DIN 172-B3,1-8-A	B 3.1	8	6	9	2.5	2
DIN 172-B3,1-12-A	B 3.1	12	6	9	2.5	3
DIN 172-B3,1-16-A	B 3.1	16	6	9	2.5	3
DIN 172-B3,3-8-A	B 3.3 (M 4)	8	6	9	2.5	2
DIN 172-B3,3-12-A	B 3.3 (M 4)	12	6	9	2.5	2
DIN 172-B3,3-16-A	B 3.3 (M 4)	16	6	9	2.5	4
DIN 172-B3,5-8-A	B 3.5	8	7	10	2.5	2
DIN 172-B3,5-12-A	B 3.5	12	7	10	2.5	3
DIN 172-B3,5-16-A	B 3.5	16	7	10	2.5	4
DIN 172-B3,8-8-A	B 3.8	8	7	10	2.5	4
DIN 172-B3,8-12-A	B 3.8	12	7	10	2.5	4
DIN 172-B3,8-16-A	B 3.8	16	7	10	2.5	5
DIN 172-B4-8-A	B 4	8	7	10	2.5	2
DIN 172-B4-12-A	B 4	12	7	10	2.5	3
DIN 172-B4-16-A	B 4	16	7	10	2.5	4
DIN 172-B4,1-8-A	B 4.1	8	8	11	2.5	3
DIN 172-B4,1-12-A	B 4.1	12	8	11	2.5	4
DIN 172-B4,1-16-A	B 4.1	16	8	11	2.5	6
DIN 172-B4,2-8-A	B 4.2 (M 5)	8	8	11	2.5	3
DIN 172-B4,2-12-A	B 4.2 (M 5)	12	8	11	2.5	4
DIN 172-B4,2-16-A	B 4.2 (M 5)	16	8	11	2.5	4


#### DIN 172

Description	d1 F7	l1	d2 n6	d3	l2	
DIN 172-B4,5-8-A	B 4.5	8	8	11	2.5	3
DIN 172-B4,5-12-A	B 4.5	12	8	11	2.5	4
DIN 172-B4,5-16-A	B 4.5	16	8	11	2.5	4
DIN 172-B4,8-8-A	B 4.8	8	8	11	2.5	3
DIN 172-B4,8-12-A	B 4.8	12	8	11	2.5	4
DIN 172-B4,8-16-A	B 4.8	16	8	11	2.5	5
DIN 172-B5-8-A	B 5 (M 6)	8	8	11	2.5	2
DIN 172-B5-12-A	B 5 (M 6)	12	8	11	2.5	3
DIN 172-B5-16-A	B 5 (M 6)	16	8	11	2.5	4
DIN 172-B5,1-10-A	B 5.1	10	10	13	3	6
DIN 172-B5,1-16-A	B 5.1	16	10	13	3	8
DIN 172-B5,1-20-A	B 5.1	20	10	13	3	10
DIN 172-B5,5-10-A	B 5.5	10	10	13	3	5
DIN 172-B5,5-16-A	B 5.5	16	10	13	3	8
DIN 172-B5,5-20-A	B 5.5	20	10	13	3	10
DIN 172-B5,8-10-A	B 5.8	10	10	13	3	5
DIN 172-B5,8-16-A	B 5.8	16	10	13	3	8
DIN 172-B5,8-20-A	B 5.8	20	10	13	3	10
DIN 172-B6-10-A	B 6	10	10	13	3	5
DIN 172-B6-16-A	B 6	16	10	13	3	7
DIN 172-B6-20-A	B 6	20	10	13	3	9
DIN 172-B6,1-10-A	B 6.1	10	12	15	3	5
DIN 172-B6,1-16-A	B 6.1	16	12	15	3	12
DIN 172-B6,1-20-A	B 6.1	20	12	15	3	15
DIN 172-B6,5-10-A	B 6.5	10	12	15	3	7
DIN 172-B6,5-16-A	B 6.5	16	12	15	3	11
DIN 172-B6,5-20-A	B 6.5	20	12	15	3	14
DIN 172-B6,8-10-A	B 6.8 (M 8)	10	12	15	3	7
DIN 172-B6,8-16-A	B 6.8 (M 8)	16	12	15	3	11
DIN 172-B6,8-20-A	B 6.8 (M 8)	20	12	15	3	13

**DIN 172**

Description	d1 F7	l1	d2 n6	d3	l2	
DIN 172-B7-10-A	B 7	10	12	15	3	7
DIN 172-B7-16-A	B 7	16	12	15	3	11
DIN 172-B7-20-A	B 7	20	12	15	3	12
DIN 172-B7,5-10-A	B 7,5	10	12	15	3	7
DIN 172-B7,5-16-A	B 7,5	16	12	15	3	11
DIN 172-B7,5-20-A	B 7,5	20	12	15	3	13
DIN 172-B7,8-10-A	B 7,8	10	12	15	3	6
DIN 172-B7,8-16-A	B 7,8	16	12	15	3	9
DIN 172-B7,8-20-A	B 7,8	20	12	15	3	12
DIN 172-B8-10-A	B 8	10	12	15	3	6
DIN 172-B8-16-A	B 8	16	12	15	3	9
DIN 172-B8-20-A	B 8	20	12	15	3	13
DIN 172-B8,1-12-A	B 8,1	12	15	18	3	13
DIN 172-B8,1-20-A	B 8,1	20	15	18	3	21
DIN 172-B8,1-25-A	B 8,1	25	15	18	3	26
DIN 172-B8,5-12-A	B 8,5 (M 10)	12	15	18	3	12
DIN 172-B8,5-20-A	B 8,5 (M 10)	20	15	18	3	20
DIN 172-B8,5-25-A	B 8,5 (M 10)	25	15	18	3	24
DIN 172-B9-12-A	B 9	12	15	18	3	12
DIN 172-B9-20-A	B 9	20	15	18	3	19
DIN 172-B9-25-A	B 9	25	15	18	3	24
DIN 172-B9,5-12-A	B 9,5	12	15	18	3	11
DIN 172-B9,5-20-A	B 9,5	20	15	18	3	18
DIN 172-B9,5-25-A	B 9,5	25	15	18	3	23
DIN 172-B9,8-12-A	B 9,8	12	15	18	3	11
DIN 172-B9,8-20-A	B 9,8	20	15	18	3	17
DIN 172-B9,8-25-A	B 9,8	25	15	18	3	22
DIN 172-B10-12-A	B 10	12	15	18	3	10
DIN 172-B10-20-A	B 10	20	15	18	3	17
DIN 172-B10-25-A	B 10	25	15	18	3	21
DIN 172-B10,1-12-A	B 10,1	12	18	22	4	20
DIN 172-B10,1-20-A	B 10,1	20	18	22	4	30
DIN 172-B10,1-25-A	B 10,1	25	18	22	4	35
DIN 172-B10,2-12-A	B 10,2 (M 12)	12	18	22	4	20
DIN 172-B10,2-20-A	B 10,2 (M 12)	20	18	22	4	30
DIN 172-B10,2-25-A	B 10,2 (M 12)	25	18	22	4	37
DIN 172-B10,5-12-A	B 10,5	12	18	22	4	19
DIN 172-B10,5-20-A	B 10,5	20	18	22	4	29
DIN 172-B10,5-25-A	B 10,5	25	18	22	4	36
DIN 172-B11-12-A	B 11	12	18	22	4	18
DIN 172-B11-20-A	B 11	20	18	22	4	28
DIN 172-B11-25-A	B 11	25	18	22	4	35
DIN 172-B11,5-12-A	B 11,5	12	18	22	4	17
DIN 172-B11,5-20-A	B 11,5	20	18	22	4	28
DIN 172-B11,5-25-A	B 11,5	25	18	22	4	33
DIN 172-B11,8-12-A	B 11,8	12	18	22	4	17
DIN 172-B11,8-20-A	B 11,8	20	18	22	4	26
DIN 172-B11,8-25-A	B 11,8	25	18	22	4	32
DIN 172-B12-12-A	B 12	12	18	22	4	16
DIN 172-B12-20-A	B 12	20	18	22	4	25
DIN 172-B12-25-A	B 12	25	18	22	4	31
DIN 172-B12,1-16-A	B 12,1	16	22	26	4	37
DIN 172-B12,1-28-A	B 12,1	28	22	26	4	62
DIN 172-B12,1-36-A	B 12,1	36	22	26	4	97
DIN 172-B12,5-16-A	B 12,5	16	22	26	4	36
DIN 172-B12,5-28-A	B 12,5	28	22	26	4	60
DIN 172-B12,5-36-A	B 12,5	36	22	26	4	78
DIN 172-B13-16-A	B 13 (M 14)	16	22	26	4	35
DIN 172-B13-28-A	B 13 (M 14)	28	22	26	4	58

**DIN 172**

Description	d1 F7	l1	d2 n6	d3	l2	
DIN 172-B13-36-A	B 13 (M 14)	36	22	26	4	74
DIN 172-B13,5-16-A	B 13,5	16	22	26	4	33
DIN 172-B13,5-28-A	B 13,5	28	22	26	4	55
DIN 172-B13,5-36-A	B 13,5	36	22	26	4	71
DIN 172-B14-16-A	B 14 (M 16)	16	22	26	4	32
DIN 172-B14-28-A	B 14 (M 16)	28	22	26	4	53
DIN 172-B14-36-A	B 14 (M 16)	36	22	26	4	68
DIN 172-B14,1-16-A	B 14,1	16	22	26	4	32
DIN 172-B14,1-28-A	B 14,1	28	22	26	4	53
DIN 172-B14,1-36-A	B 14,1	36	22	26	4	68
DIN 172-B14,5-16-A	B 14,5	16	22	26	4	31
DIN 172-B14,5-28-A	B 14,5	28	22	26	4	51
DIN 172-B14,5-36-A	B 14,5	36	22	26	4	65
DIN 172-B15-16-A	B 15	16	22	26	4	29
DIN 172-B15-28-A	B 15	28	22	26	4	48
DIN 172-B15-36-A	B 15	36	22	26	4	61
DIN 172-B15,5-16-A	B 15,5	16	26	30	4	47
DIN 172-B15,5-28-A	B 15,5	28	26	30	4	79
DIN 172-B15,5-36-A	B 15,5	36	26	30	4	80
DIN 172-B16-16-A	B 16	16	26	30	4	46
DIN 172-B16-28-A	B 16	28	26	30	4	76
DIN 172-B16-36-A	B 16	36	26	30	4	98
DIN 172-B16,1-16-A	B 16,1	16	26	30	4	45
DIN 172-B16,1-28-A	B 16,1	28	26	30	4	75
DIN 172-B16,1-36-A	B 16,1	36	26	30	4	97
DIN 172-B16,5-16-A	B 16,5	16	26	30	4	44
DIN 172-B16,5-28-A	B 16,5	28	26	30	4	74
DIN 172-B16,5-36-A	B 16,5	36	26	30	4	95
DIN 172-B17-16-A	B 17	16	26	30	4	42
DIN 172-B17-28-A	B 17	28	26	30	4	71
DIN 172-B17-36-A	B 17	36	26	30	4	91
DIN 172-B18-16-A	B 18	16	26	30	4	39
DIN 172-B18-28-A	B 18	28	26	30	4	64
DIN 172-B18-36-A	B 18	36	26	30	4	83
DIN 172-B19-20-A	B 19	20	30	34	5	80
DIN 172-B19-36-A	B 19	36	30	34	5	124
DIN 172-B19-45-A	B 19	45	30	34	5	155
DIN 172-B20-20-A	B 20	20	30	34	5	100
DIN 172-B20-36-A	B 20	36	30	34	5	116
DIN 172-B20-45-A	B 20	45	30	34	5	145
DIN 172-B22-20-A	B 22	20	30	34	5	100
DIN 172-B22-36-A	B 22	36	30	34	5	110
DIN 172-B22-45-A	B 22	45	30	34	5	121
DIN 172-B24-20-A	B 24	20	35	39	5	133
DIN 172-B24-36-A	B 24	36	35	39	5	150
DIN 172-B24-45-A	B 24	45	35	39	5	186
DIN 172-B25-20-A	B 25	20	35	39	5	100
DIN 172-B25-36-A	B 25	36	35	39	5	138
DIN 172-B25-45-A	B 25	45	35	39	5	173
DIN 172-B26-20-A	B 26	20	35	39	5	100
DIN 172-B26-36-A	B 26	36	35	39	5	127
DIN 172-B26-45-A	B 26	45	35	39	5	159
DIN 172-B28-25-A	B 28	25	42	46	5	157
DIN 172-B28-45-A	B 28	45	42	46	5	277
DIN 172-B28-56-A	B 28	56	42	46	5	343
DIN 172-B30-25-A	B 30	25	42	46	5	139
DIN 172-B30-45-A	B 30	45	42	46	5	245
DIN 172-B30-56-A	B 28	56	42	46	5	303



Machine elements

## X-ON Electronics

Largest Supplier of Electrical and Electronic Components

*Click to view similar products for [Heavy Duty Power Connectors](#) category:*

*Click to view products by [Elesa & Ganter](#) manufacturer:*

Other Similar products are found below :

[647757-1](#) [6643411-1](#) [6646058-2](#) [6646137-1](#) [6646138-1](#) [6646479-1](#) [6646608-1](#) [6646786-1](#) [6646940-1](#) [6651091-1](#) [6651525-1](#) [6651529-1](#)  
[6651788-1](#) [696475-1](#) [702-32-01109](#) [703-25-02205](#) [73000005059](#) [73000005642](#) [73080255059](#) [765-15-0080A](#) [765-16-0080B](#) [765-18-0080D](#)  
[829992-1](#) [902-77-02113](#) [PS00/A0620/6300](#) [PS25/A0420/63](#) [129-1J](#) [1409400](#) [AN0024023](#) [1460286](#) [E6374G1](#) [e6389g2](#) [157-43GW8](#)  
[MS3117-14AC](#) [1643543-1](#) [1650540-1](#) [1651811-2](#) [1766260-1](#) [1766282-1](#) [1766966-1](#) [1791340000](#) [NLDFT-3-BL-L-S120-M40A](#) [NLDFT-N-](#)  
[W-L-C240-M40B](#) [NLS-2-R-C240-M40B](#) [NLS-N-W-C240-M40B](#) [NPS-3-BL-T6](#) [1986615-1](#) [2-1589900-8](#) [2199314-1](#) [9300480317](#)