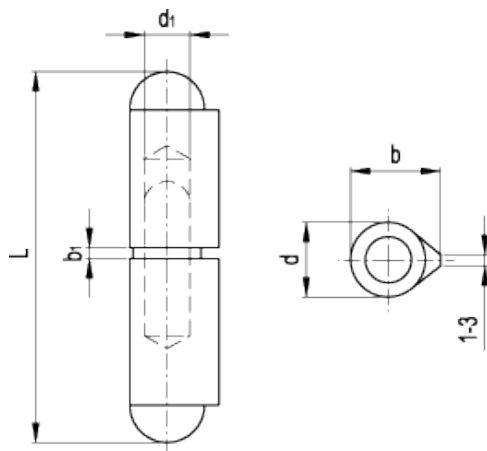


GN 128

Hinges



technical informations

Material
Steel.

Washer

Brass.

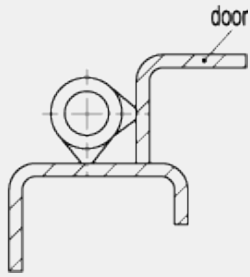
Rotation pin

- Execution ST: steel.
- Execution MS: brass.

Features

GN 128 hinges are produced from drawn weldable profiled steel extrusions. The pin is retained in the lower half.

Application example



Standard Elements	Main dimensions					Weight
Description	L	d	d ₁	b	b ₁	g
GN 128-40-MS	40	8	5	10	2	16
GN 128-60-MS	60	10	6	12	2	39
GN 128-80-MS	80	13	8	15.5	2	90
GN 128-100-MS	100	16	10	20	3	174
GN 128-135-MS	135	18	12	23	3	310
GN 128-180-MS	180	20	14	25.5	3	512
GN 128-200-MS	200	23	16	28.5	3	550
GN 128-40-ST	40	8	5	10	2	15
GN 128-60-ST	60	10	6	12	2	36
GN 128-80-ST	80	13	8	15.5	2	82
GN 128-100-ST	100	16	10	20	3	160
GN 128-135-ST	135	18	12	23	3	285
GN 128-180-ST	180	20	14	25.5	3	470
GN 128-200-ST	200	23	16	28.5	3	505



STANDARD MACHINE ELEMENTS WORLDWIDE

X-ON Electronics

Largest Supplier of Electrical and Electronic Components

Click to view similar products for [Mounting Fixings](#) category:

Click to view products by [Elesa & Ganter](#) manufacturer:

Other Similar products are found below :

[5912235-1 REV - 007541](#) [627](#) [M3783-7001](#) [75-69224-5S](#) [7717-8DAP](#) [85048GBESR](#) [FPK-02-R10](#) [PMS27488-001-01](#) [1-18023-0](#) [H-118-2](#)
[DB1](#) [1302030464](#) [1302010957](#) [1302263564](#) [1302340393](#) [1404-0016-78](#) [14540](#) [1561-60](#) [1566](#) [1566](#) [BR16A](#) [NT20SATT01](#)
[201C5058-01-201 REV E](#) [22594-8](#) [KBB-141](#) [89078GBEPR](#) [89078GBESR](#) [915060](#) [SF4011-60101](#) [97-CS-50](#) [1671](#) [1855-54](#) [T-2085-SP](#)
[20800240002](#) [21899-4](#) [2193](#) [2518](#) [25745-1](#) [H-118-1](#) [354467](#) [37184](#) [4658](#) [4665](#) [4731](#) [BRACKET-RA-30](#) [5500083](#) [HS5659MB98SN](#) [561-](#)
[T001](#) [4222522019-542](#)