

EWA20 系列

----- 超宽电压输入 DC-DC 模块电源 20W

产品特性

- ◆ 超宽电压输入范围：4:1
- ◆ 工作温度范围：-40°C~+85°C
- ◆ 隔离电压 1500VDC
- ◆ 短路保护（自恢复）
- ◆ 六面金属屏蔽，DIP 封装
- ◆ 符合 RoHS 指令



应用范围

无线网络、电信/数据通信、电力系统、工业控制系统、测量仪器仪表、智能化领域等电源系统。适合于需要实现输入范围波动大，需要电源隔离，布板空间小等设计，并实现产品功能模块化，提高产品可靠性。

产品型号

型号	输入电压范围	输出电压 (V)	输出电流 (mA)	效率 (TYP)
EWA20-24S05	9 – 36 VDC	5	4000	85%
EWA20-24S12		12	1666	87%
EWA20-24S15		15	1333	88%
EWA20-48S05	18 – 72 VDC	5	4000	86%
EWA20-48S12		12	1666	88%
EWA20-48S15		15	1333	89%
★EWA20-24D05	9 – 36 VDC	±5V	±2000	86%
★EWA20-24D12		±12V	±833	87%
★EWA20-24D15		±15V	±666	89%
★EWA20-48D05	18 – 72 VDC	±5V	±2000	86%
★EWA20-48D12		±12V	±833	88%
★EWA20-48D15		±15V	±666	89%

注：★为研发中产品。如需要其他规格型号，可直接与我司联系。


输入特性

项目	测试条件	Min	Typ	Max	单位
开启电压	9-36VDC		8.0	9.0	VDC
	18-72VDC		35.0	36.0	
输入最大电压*	9-36VDC			40	
	18-72VDC			80	
输入滤波	PI 型				
启动时间			200		mS

*输入电压需在规格范围内，超过该最大值，可能导致产品损伤或损坏。

输出特性

输出电压精度	输入电压范围，100%的负载（主路）		±1	±2	
负载调整率	从 10%到 100%的负载（主路）		±0.5	±0.75	%
电压调整率	输入电压范围		±0.2	±0.5	
输出短路保护	可持续，自恢复				
纹波&噪声	20MHz 带宽，标称电压输入 100%负载			100	mVp-p
开关频率	输入电压范围 100%负载	120		300	KHz
温度系数	标称电压输入 100%负载，-40°C~ +85°C			±0.03	%/°C

一般特性

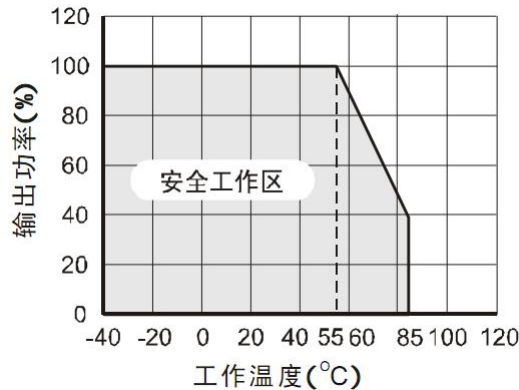
存储湿度				95	%
工作温度	符合产品的安全工作区	-40		85	
存储温度		-50		125	°C
外壳升温	标称电压输入 100%负载		15		
引脚耐焊接温度	焊点距离外壳边沿 1.5mm，10 秒			300	
绝缘强度	测试时间 1 分钟，漏电流小于 0.5mA	1500			VDC
绝缘电阻	绝缘电压 500VDC	1000			MΩ
冷却方式				自然空冷	
外壳材料				金属烤漆	
端子材质				铜芯端子	



平均无故障时间	MIL-HDBK-217F@25°C	100	万小时
重量			25 克

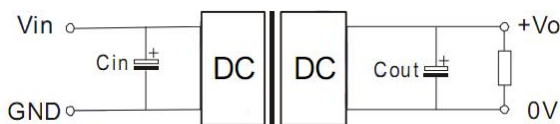
注： 1. 以上所列数据除特别说明外，都是在 TA=25°C, 湿度<75%的条件下测得；
2. 其它规格输入输出也可提供，详情请与我司联系。

工作温度降额曲线

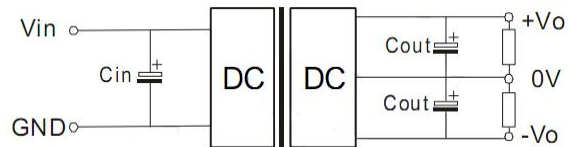


典型应用

单路输出



双路输出



使用注意事项：

① 输入电源的要求

产品的输入端必需接一个低阻抗的电压源，如果电压源阻抗过高或者电压源与产品的输入端之间的连接线过长会造成产品不稳定。在产品的输入端（尽可能靠近产品的输入引脚）接入一个低 ESR 的电容，可有效解决此问题的发生。例如，24V 输入的产品，可接 22 μF 的电容。

② 降低输出纹波

若要求进一步降低输出纹波，可在输出端并联一个合适的滤波电容或接入一个“LC”滤波网络。需要注意的是输出端的外接电容不能选太大，否则可能会造成启动问题，具体请参考产品的最大输出容性负载要求。“LC”滤波网络的带宽应远离产品的工作频率范围。一般情况下，在输出端接入一低 ESR 的滤波电容即可满足要求，通常 $C_o=100\mu F$ 。

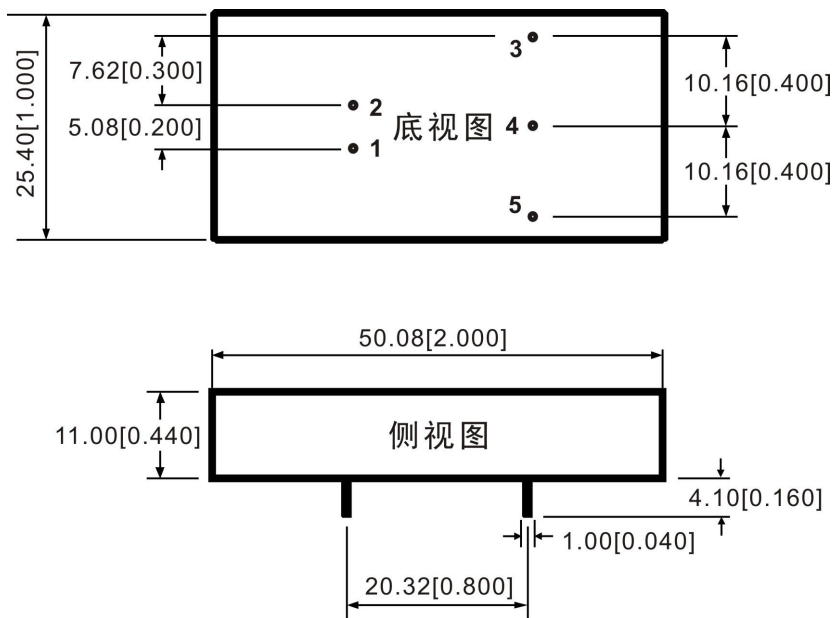
③ 输入电流

当输入电源电压不稳定时，请确保其输出电压波动范围满足产品的输入要求；输入电源的输出电流必须足够应付该产品的瞬时启动电流 I_p ，一般： $I_p = 2-4 * I_{in-max}$ 。

④ 此产品不能并联使用，不支持热插拔



外观尺寸和引脚方式



单位: mm (毫米)
 误差: 0.2mm

引脚定义		
引脚	单路输出	正负输出
1	GND	GND
2	Vin	Vin
3	+Vo	+Vo
4	No Pin	0V
5	0V	-Vo

X-ON Electronics

Largest Supplier of Electrical and Electronic Components

Click to view similar products for [Power Management Modules](#) category:

Click to view products by [ENDRIVE](#) manufacturer:

Other Similar products are found below :

[FPF1C2P5BF07A](#) [FPF1C2P5MF07AM](#) [FH2000NPBAP](#) [B0505S-2W](#) [HLK-5D1205](#) [HLK-10D4805B](#) [B0505XT-1WR2-R](#) [B0505S-1W](#)
[B1224S-1WR2](#) [AP24N20-HV](#) [TAS25-24-W](#) [TAS10-5-W](#) [TAS10-24-W](#) [TAD10-1505-NI](#) [LS03-13B09R3](#) [HCES1-05D12](#) [HCS2-12D15](#)
[DC2626A](#) [DFR0756](#) [CS-POWERVER-02](#) [CS-POWERVER-01](#) [01D-6R5-2A](#) [11D-05S05NANL](#) [12D-03S05N3KVAC](#) [12D-](#)
[05S05N3WNL](#) [12D-05S05RNL](#) [12D-24S05R2W](#) [12DA-05S05N2W](#) [13D-05S05NCNL](#) [13DS1-12D09NNL](#) [13DSB-05S05N1.5KV](#) [14D-](#)
[12S03R1KVNL](#) [14DB-05S05N1.5KV](#) [14DZ-05S05R2W](#) [MEE1S1215SC](#) [MEE1S0309SC](#) [22D-12D12NCNL](#) [EN5322QI](#) [LTM4624EY#PBF](#)
[1SP0340V2M0-45](#) [IGD515EI](#) [1SP0335D2S1-5SNA0750G650300](#) [2SP0115T2A0-FF600R12ME4](#) [2SP0115T2A0-12](#) [2SD106AI-17 UL](#)
[2SC0635T2A1-45](#) [2SC0115T2A0-12](#) [2SC0108T2F1-17](#) [1SD210F2-MBN1200H45E2-H_Opt1](#) [A0505S-1W](#)