

## RS1 系列

### ----- 非稳压 DC-DC 模块电源 1W

#### 产品特性

- ◆ 输入电压范围: 10%
- ◆ 小体积, SIP7 封装
- ◆ 隔离电压 1000VDC/3000VDC (H)
- ◆ 工作温度范围:  $-40^{\circ}\text{C} \sim +85^{\circ}\text{C}$
- ◆ 阻燃封装, 满足 UL94-V0 要求
- ◆ 符合 RoHS 指令



#### 应用范围

无线网络、电信/数据通信、电力系统、工业控制系统、测量仪器仪表、智能化领域等电源系统。适合于需要实现输入范围波动大, 需要电源隔离, 布板空间小等设计, 并实现产品功能模块化, 提高产品可靠性。

#### 产品型号

型号	输入电压范围	输出电压/输出电流 Vo/Io	效率(TYP)
RS1-05S05 (H)	4.5 – 5.5 VDC	5V / 200mA	72%
RS1-05S12 (H)	4.5 – 5.5 VDC	12V / 83mA	78%
RS1-05S15 (H)	4.5 – 5.5 VDC	15V / 67mA	79%
RS1-08S18 (H)	7.2 – 8.8VDC	18V / 55mA	78%
RS1-12S05 (H)	10.8 – 13.2 VDC	5V / 200mA	76%
RS1-12S12 (H)	10.8 – 13.2 VDC	12V / 83mA	80%
RS1-12S15 (H)	10.8 – 13.2 VDC	15V / 67mA	80%
RS1-24S05 (H)	21.6 – 26.4 VDC	5V / 200mA	74%
RS1-24S12 (H)	21.6 – 26.4 VDC	12V / 83mA	77%
RS1-24S15 (H)	21.6 – 26.4 VDC	15V / 67mA	78%
RS1-05D05 (H)	4.5 – 5.5 VDC	$\pm 5\text{V} / \pm 100\text{mA}$	74%
RS1-05D12 (H)	4.5 – 5.5 VDC	$\pm 12\text{V} / \pm 42\text{mA}$	79%
RS1-05D15 (H)	4.5 – 5.5 VDC	$\pm 15\text{V} / \pm 33\text{mA}$	80%
RS1-12D05 (H)	10.8 – 13.2 VDC	$\pm 5\text{V} / \pm 100\text{mA}$	74%
RS1-12D12 (H)	10.8 – 13.2 VDC	$\pm 12\text{V} / \pm 42\text{mA}$	80%
RS1-12D15 (H)	10.8 – 13.2 VDC	$\pm 15\text{V} / \pm 33\text{mA}$	80%
RS1-24D05 (H)	21.6 – 26.4 VDC	$\pm 5\text{V} / \pm 100\text{mA}$	77%
RS1-24D12 (H)	21.6 – 26.4 VDC	$\pm 12\text{V} / \pm 42\text{mA}$	79%
RS1-24D15 (H)	21.6 – 26.4 VDC	$\pm 15\text{V} / \pm 33\text{mA}$	80%

#### 产品特性

项目	测试条件	Min	Typ	Max	单位
输出电压精度	输入电压范围, 100%的负载	-7.5		2.5	
负载调整率	从 10%到 100%的负载		15	20	%
电压调整率	输入电压范围		1.0	$\pm 1.2$	

输出短路保护

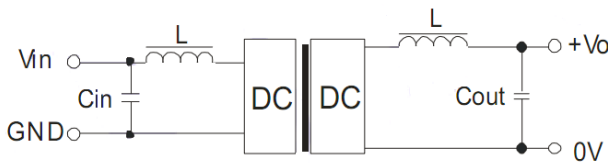
1s

纹波&噪声	20MHz 带宽, 标称电压输入 100%负载	100	150	mVp-p
开关频率	输入电压范围 100%负载	100		KHz
温度漂移系数	标称电压输入 100%负载, -40°C ~ +85°C		±0.03	%/°C
存储湿度			95	%RH
工作温度	符合产品的安全工作区	-40	85	
存储温度		-55	125	°C
产品工作时外壳升	标称电压输入 100%负载	30		
引脚耐焊接温度	焊点距离外壳边沿 1.5mm, 10 秒		300	
绝缘强度	测试时间 1 分钟, 漏电流小于 0.5mA	1000 / 3000 (H)		VDC
绝缘电阻	绝缘电压 500VDC	1000		MΩ
冷却方式				自然空冷
外壳材料				阻燃耐热塑料
平均无故障时间	MIL-HDBK-217F@25°C	100		万小时
重量		2.1		克

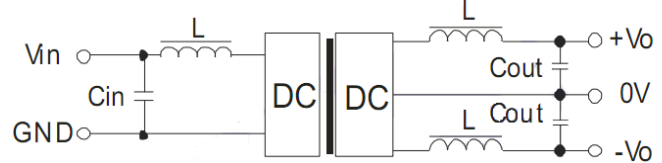
注: 1. 以上所列数据除特别说明外, 都是在 TA=25°C, 湿度<75%的条件下测得;  
2. 其它规格输入输出也可提供, 详情请与我司联系。

## 典型应用

单路输出



双路输出



### 使用注意事项:

#### ① 输入电源的要求

产品的输入端必需接一个低阻抗的电压源, 如果电压源阻抗过高或者电压源与产品的输入端之间的连接线过长会造成产品不稳定。在产品的输入端(尽可能靠近产品的输入引脚)接入一个低 ESR 的电容, 可有效解决此问题的发生。例如, 24V 输入的产品, 可接 22μF 的电容。

#### ② 降低输出纹波

若要求进一步降低输出纹波, 可在输出端并联一个合适的滤波电容或接入一个“LC”滤波网络。需要注意的是输出端的外接电容不能选太大, 否则可能会造成启动问题, 具体请参考产品的最大输出容性负载要求。“LC”滤波网络的带宽应远离产品的工作频率范围。一般情况下, 在输出端接入一低 ESR 的滤波电容即可满足要求, 通常 Co=100μF。

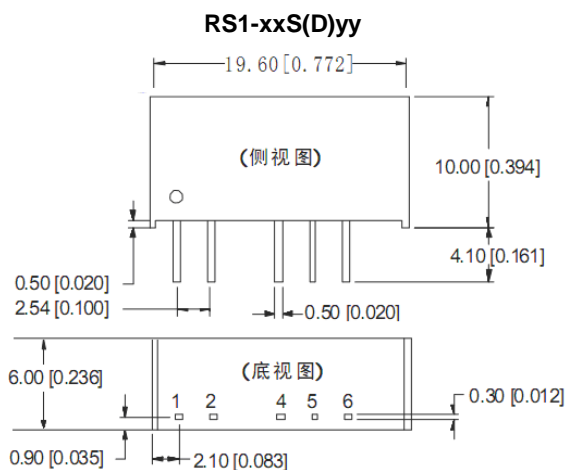
#### ③ 输入电流

当输入电源电压不稳定时, 请确保其输出电压波动范围满足产品的输入要求; 输入电源的输出电流必须足够应付该产品的瞬时启动电流 Ip, 一般:  $I_p = 2-4 \cdot I_{in-max}$ 。

#### ④ 此产品不能并联使用, 不支持热插拔

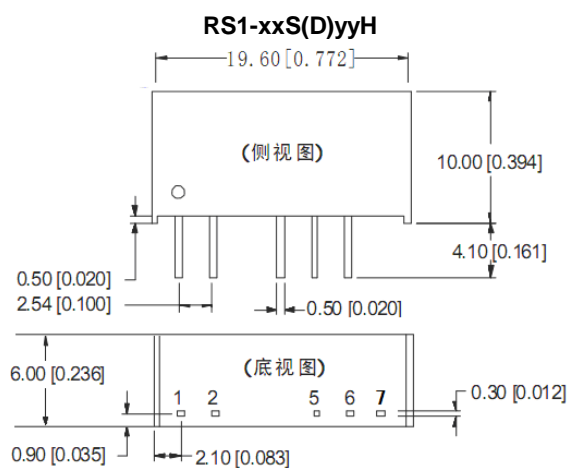


## 外观尺寸和引脚方式



注：  
 尺寸单位: mm[inch]  
 端子截面公差:  $\pm 0.10 \text{ mm} [\pm 0.004 \text{ inch}]$   
 未标注之公差:  $\pm 0.25 \text{ mm} [\pm 0.010 \text{ inch}]$

引脚方式		
引脚	单路	正负双路
1	Vin	Vin
2	GND	GND
4	0V	-Vo
5	No Pin	0V
6	+Vo	+Vo



注：  
 尺寸单位: mm[inch]  
 端子截面公差:  $\pm 0.10 \text{ mm} [\pm 0.004 \text{ inch}]$   
 未标注之公差:  $\pm 0.25 \text{ mm} [\pm 0.010 \text{ inch}]$

引脚方式		
引脚	单路	正负双路
1	Vin	Vin
2	GND	GND
5	0V	-Vo
6	No Pin	0V
7	+Vo	+Vo

## X-ON Electronics

Largest Supplier of Electrical and Electronic Components

*Click to view similar products for [Power Management Modules](#) category:*

*Click to view products by [ENDRIVE](#) manufacturer:*

Other Similar products are found below :

[FPF1C2P5BF07A](#) [FPF1C2P5MF07AM](#) [FH2000NPBAP](#) [B0505S-2W](#) [HLK-5D1205](#) [HLK-10D4805B](#) [B0505XT-1WR2-R](#) [B0505S-1W](#)  
[B1224S-1WR2](#) [AP24N20-HV](#) [TAS25-24-W](#) [TAS10-5-W](#) [TAS10-24-W](#) [TAD10-1505-NI](#) [LS03-13B09R3](#) [HCES1-05D12](#) [HCS2-12D15](#)  
[DC2626A](#) [DFR0756](#) [CS-POWEEVER-02](#) [CS-POWEEVER-01](#) [01D-6R5-2A](#) [11D-05S05NANL](#) [12D-03S05N3KVAC](#) [12D-](#)  
[05S05N3WNL](#) [12D-05S05RNL](#) [12D-24S05R2W](#) [12DA-05S05N2W](#) [13D-05S05NCNL](#) [13DS1-12D09NNL](#) [13DSB-05S05N1.5KV](#) [14D-](#)  
[12S03R1KVNL](#) [14DB-05S05N1.5KV](#) [14DZ-05S05R2W](#) [MEE1S0309SC](#) [22D-12D12NCNL](#) [EN5322QI](#) [LTM4624EY#PBF](#) [1SP0340V2M0-](#)  
[45](#) [IGD515EI](#) [1SP0335D2S1-5SNA0750G650300](#) [2SP0115T2A0-FF600R12ME4](#) [2SP0115T2A0-12](#) [2SD106AI-17](#) [UL](#) [2SC0635T2A1-45](#)  
[2SC0115T2A0-12](#) [2SC0108T2F1-17](#) [1SD210F2-MBN1200H45E2-H\\_Opt1](#) [A0505S-1W](#) [A0505S-1WR2](#)