

3.2 EPIC® D A - V I N C I H - B

Gehäuse / Hood / Capot

Solide Bauform und ein umfangreiches Programm an passenden Einsätzen sind die markanten Merkmale dieses Gehäuses. Diese Bauform lässt sich aus dem Industriestandard nicht mehr wegdenken. Die Gehäuse der H-B Serie gibt es in sechs verschiedenen Gehäusegrößen.

The striking characteristics of these mount bases are a sturdy construction and a comprehensive range of corresponding inserts. This style is used in all industrial applications. The H-B series housings are available in six different sizes.

Une forme de construction solide et un programme important d'inserts adéquats sont les caractéristiques marquantes de ce boîtier. Cette forme de construction est devenue indispensable au standard industriel. Les boîtiers de la série H-B sont disponibles en six tailles différentes.

3

3.2 EPIC® D A - V I N C I H - B

Gehäuse / Hood / Capot

Technische Daten:

Vorschriften: DIN 43652

Schutzart: IP 65

Werkstoff: H-B 6 – 48: Aluminiumlegierung, pulverbeschichtet

Technical Data

Specifications: DIN 43652

Protection class: IP 65

Material: H-B 6 – 48: aluminium alloy, powder coated

Caractéristiques techniques

Règlements: DIN 43652

Degré de protection: IP 65

Matière: H-B 6 – 48: Alliage aluminium, recouvert par pulvérisation

3.2 EPIC® D A - V I N C I H - B

Gehäuse / Hood / Capot



PG

M

EPIC® Standardgehäuse

Aluminiumlegierung, pulverbeschichtet (grau), Bügel und Bolzen aus verzinktem Stahl

Aluminium alloy, powder coated (grey), locking levers and bolts made of zinc plated steel

Alliage aluminium, recouvert par pulvérisation (grise), leviers et ergots acier recouvert par zinc

Für den industriellen Einsatz in anspruchsvoller Umgebung.

For industrial applications in demanding environments.

Pour une exploitation industrielle dans un environnement exigeant.

Entsprechend DIN EN 50262; auch in metrischer Ausführung mit M20-, M25-, M32- und M40-Gewinde.

According to DIN EN 50262; also available with metric thread M20, M25, M32 and M40.

Selon DIN EN 50262; maintenant aussi disponible avec pas métrique M20, M25, M32 et M40.



PG

M

EPIC® EP: (Environmental Protected/für erhöhte Umweltaanforderungen)

Aluminiumlegierung, pulverbeschichtet (schwarz), Bügel und Bolzen aus Edelstahl

Aluminium alloy, powder coated (black), locking levers and bolts made of stainless steel

Alliage aluminium, recouvert par pulvérisation (noir), leviers et ergots acier inox

Für den industriellen Einsatz in stark beanspruchter Umgebung mit aggressiver Atmosphäre.

For industrial applications in extremely demanding environments with aggressive atmospheres.

Pour l'exploitation industrielle dans un environnement très sollicité à atmosphère agressive.

Entsprechend DIN EN 50262; auch in metrischer Ausführung mit M20-, M25-, M32 und M40-Gewinde.

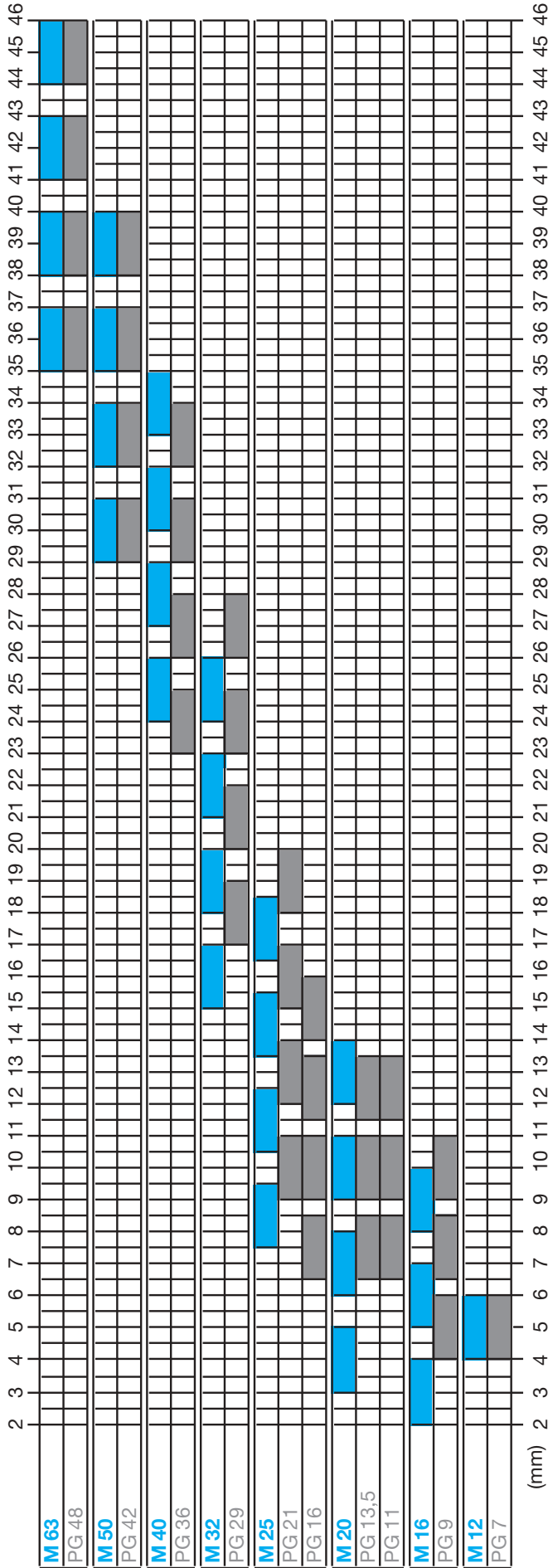
According to DIN EN 50262; now also available with metric thread M20, M25, M32 and M40.

Selon DIN EN 50262; maintenant aussi disponible avec pas métrique M20, M25, M32 et M40.

3.2 EPIC® D A - V I N C I H - B

Gehäuse / Hood / Capot

VERGLEICH DER KLEMMBEREICHE FÜR EINSCHNITTDICHTUNGEN PG (DIN 46320) ZU METRISCH Comparison of the thread dimensions for split seals PG thread (DIN 46320)/ metric thread Comparaison de la dimension du filetage pour joints multiples pas PG (DIN 46320)/pas métrique

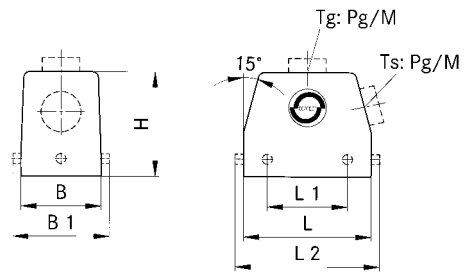


3.2 EPIC® D A - V I N C I H - B

Gehäuse / Hood / Capot



PG / M



EPIC® H-B Gehäuse: Tüllengehäuse (Kabeleingang seitlich, Bolzen für Querbügel)

EPIC® H-B housings: hood (side entry, bolts for double locking lever)

Boîtiers EPIC® H-B: capot (sortie latérale, ergots pour double levier)

H-B 10

Artikel part article	Art.Nr. part No. N° art.	PG	M	ZW	L	L1	L2	L3	L4	B	B1	B2	B3	B4	B5	H	H1	H2	S	d
H-B 10 TS 16	10042000	16		●	73	27				43	57,8					52				
H-B 10 TS 21	10042100	21		●																
H-B 10 TS M20	19042000		20	●	73	27				43	57,8					52				
H-B 10 TS M25	19042100		25	●																

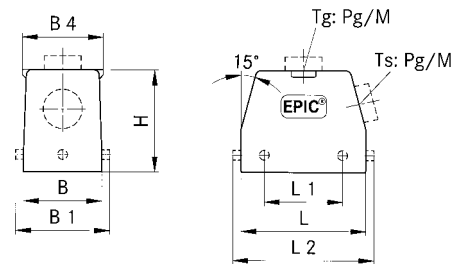
Einsätze / Inserts / Inserts: 1.4: H-BE 10 / 1.5: H-EE 18 / 1.7: H-BVE 3 / 1.9: H-DD 42 / 1.10: MC 10

Deckel / Cover / Couvercle: 6.1: H-B 10

Kabelverschraubung / Cable gland / Presse-étoupe: 5.1: Metr. & PG



PG / M



H-B 16

Artikel part article	Art.Nr. part No. N° art.	PG	M	ZW	L	L1	L2	L3	L4	B	B1	B2	B3	B4	B5	H	H1	H2	S	d
H-B 16 TS 21	10082000	21		●	93,3	47,5				43	57,8					61				
H-B 16 TS 29	10092000	29		●																
H-B 16 TS M25	19082000		25	●	93,3	47,5				43	57,8					61				
H-B 16 TS M32	19092000		32	●																

Einsätze / Inserts / Inserts: 1.4: H-BE 16 / 1.5: H-EE 32 / 1.6: H-BS 6 / 1.7: H-BVE 6 / 1.8: H-D 40 / 1.9: H-DD 72 / 1.10: MC 16

Deckel / Cover / Couvercle: 6.1: H-B 16

Kabelverschraubung / Cable gland / Presse-étoupe: 5.1: Metr. & PG

H-B 24

Artikel part article	Art.Nr. part No. N° art.	PG	M	ZW	L	L1	L2	L3	L4	B	B1	B2	B3	B4	B5	H	H1	H2	S	d
H-B 24 TS 21	10113000	21		●	120	74				43	57,8					61				
H-B 24 TS 29	10123000	29		●																
H-B 24 TS M25	19113000		25	●	120	74				43	57,8					61				
H-B 24 TS M32	19123000		32	●																

Einsätze / Inserts / Inserts: 1.4: H-BE 24 / 1.5: H-EE 46 / 1.7: H-BVE 10 / 1.8: H-D 64 / 1.9: H-DD 108 / 1.10: MC 24

Deckel / Cover / Couvercle: 6.1: H-B 24

Kabelverschraubung / Cable gland / Presse-étoupe: 5.1: Metr. & PG

4.1 EPIC® CERTOSA

Kabelverschraubungen / Cable glands / Presse-étoupes

Kabelverschraubungen / Cable glands / Presse-étoupes

EPIC® SP (Kunststoff, Einschnittdichtring / plastic, split seal / plastique, joint multiple)

EPIC® SM (Metall, Einschnittdichtring / metal, split seal / métallique, joint multiple)

SKINTOP® ST (Kunststoff / plastic / plastique)

SKINTOP® BS (Kunststoff, Biegeschutzspirale / plastic, spiral bend prevention / plastique, spirale anti-torsion)

SKINTOP® MS (Metall / metal / métallique)

SKINTOP® MS-SC (Metall, EMV-Schutz / metal, EMC protection / métallique, Protection CEM)

SKINDICHT® SK (Metall, Zugentlastung / metal, traction relief / métallique, amarrage de câble)

SKINDICHT® SH (Metall, Zugentlastung, Biegeschutz / metal, traction relief, bend prevention / métallique, amarrage de câble, anti-torsion)

SKINDICHT® SR (Metall, Zugentlastung, korrosionsbeständig, / metal, traction relief, corrosion resistant / métallique, amarrage de câble, résistant à la corrosion)

SKINDICHT® ME (Metall, Erweiterung / metal, enlarging / métallique, amplificateur)

SKINDICHT® MR (Metall, Reduzierung / metal, reducing / métallique, reducteur)

SKINDICHT® BL (Metall, Verschlußschraube / metal, plug / métallique, bouchons de fermeture)

SKINDICHT® BLK (Kunststoff, Verschlußschraube / plastic, plug / plastique, bouchons de fermeture)

Gewindemaße / Thread dimensions / Dimension du filetage

Technische Daten für den Einbau

Technical data for assembly

Caractéristiques techniques de montage

PG-Gewinde <i>Pg-Thread</i> <i>Pas PG</i>	Nenngewinde <i>Nominal thread</i> <i>Dimension du filetage</i>			
	$\varnothing d_1$	$\varnothing d_2$	p	$\varnothing d_3$
DIN 40430	$\varnothing d_1$	$\varnothing d_2$	p	$\varnothing d_3$
PG 7	11,28	12,50	1,27	13,0 ± 0,2
PG 9	13,35	15,20	1,41	15,7 ± 0,2
PG 11	17,26	18,60	1,41	19,0 ± 0,2
PG 13,5	19,06	20,40	1,41	21,0 ± 0,2
PG 16	21,16	22,50	1,41	23,0 ± 0,2
PG 21	26,78	28,30	1,588	28,8 ± 0,2
PG 29	35,48	37,00	1,588	37,5 ± 0,3
PG 36	45,48	47,00	1,588	47,5 ± 0,3
PG 42	52,48	54,00	1,588	54,5 ± 0,3
PG 48	57,73	59,30	1,588	59,8 ± 0,3

d_1 = Kern-Ø

d_1 = core diameter

d_1 = diamètre 1ère couche (en parlant de câble)

d_2 = Außen-Ø

d_2 = outside diameter

d_2 = diamètre extérieur

d_3 = Bohrungs-Ø

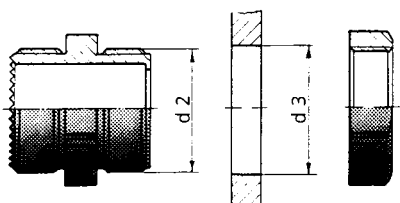
d_3 = bore diameter

d_3 = diamètre de perçage

p = Steigung

p = pitch

p = pas



Metr. Gewinde

Metric thread

Pas Métrique

DIN 46319	Nenngewinde <i>Nominal thread</i> <i>Dimension du filetage</i>			
	$\varnothing d_1$	$\varnothing d_2$	p	$\varnothing d_3$
M 12 x 1,5	10,38	12	1,5	12,5 ± 0,2
M 16 x 1,5	14,38	16	1,5	16,5 ± 0,2
M 20 x 1,5	18,38	20	1,5	20,5 ± 0,2
M 25 x 1,5	23,38	25	1,5	25,5 ± 0,2
M 32 x 1,5	30,38	32	1,5	32,5 ± 0,2
M 40 x 1,5	38,38	40	1,5	40,5 ± 0,3
M 50 x 1,5	48,38	50	1,5	50,5 ± 0,3
M 63 x 1,5	61,38	63	1,5	64,0 ± 0,3

PG-Gewinde

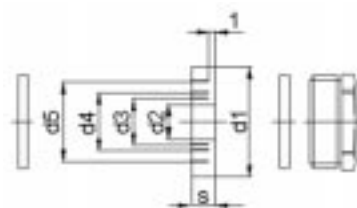
Pg-Thread

Pas PG

DIN 89280	Nenngewinde <i>Nominal thread</i> <i>Dimension du filetage</i>			
	$\varnothing d_1$	$\varnothing d_2$	p	$\varnothing d_3$
M 18 x 1,5	16,38	18	1,5	18,5 ± 0,2
M 24 x 1,5	22,38	24	1,5	24,5 ± 0,2
M 30 x 2,0	27,34	30	2,0	30,5 ± 0,2
M 36 x 2,0	33,34	36	2,0	36,5 ± 0,2
M 45 x 2,0	42,34	45	2,0	45,5 ± 0,3
M 56 x 2,0	53,34	58	2,0	57,0 ± 0,3
M 72 x 2,0	68,82	72	2,0	73,0 ± 0,3

4.1 EPIC® CERTOSA

Kabelverschraubungen / Cable glands / Presse-étoupes



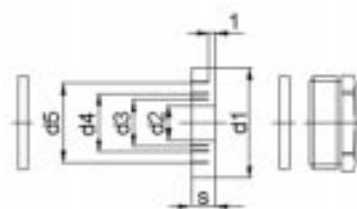
EPIC® SP

Art.Nr. part No. N° art.	PG	d1	d2	Kabel Ø cable Ø câble Ø	d3	Kabel Ø cable Ø câble Ø	d4	Kabel Ø cable Ø câble Ø	d5	Kabel Ø cable Ø câble Ø	s	VPE packing unit conditionnement
12957100*	11	16,5	7,5	6,5-8,5	10	9-11	12,5	11,5-13,5			6	5
12957200	13,5	18,3	7,5	6,5-8,5	10	9-11	12,5	11,5-13,5			6	5
12957300	16	20,4	7,5	6,5-8,5	10	9-11	12,5	11,5-13,5	15	149-16	7	5
12957400	21	25,9	10	9-11	13	12-14	16	15-17	19	18-20	8	5

Material / material / matière: Polystyrol

Schutzart / protection class / degré de protection: IP 54 (DIN 46320)

Temperaturbereich / temperature range / gamme de température: -20° C – +55° C



EPIC® SM

Art.Nr. part No. N° art.	PG	d1	d2	Kabel Ø cable Ø câble Ø	d3	Kabel Ø cable Ø câble Ø	d4	Kabel Ø cable Ø câble Ø	d5	Kabel Ø cable Ø câble Ø	s	VPE packing unit conditionnement
12954100	9	13,3	5	4-6	7,5	6,5-8,5	10	9-11			5,5	5
12954200	11	16,5	7,5	6,5-8,5	10	9-11	12,5	11,5-13,5			6	5
12954300*	13,5	18,3	7,5	6,5-8,5	10	9-11	12,5	11,5-13,5			6	5
12954400*	16	20,4	7,5	6,5-8,5	10	9-11	12,5	11,5-13,5	15	14-16	7	5
12954500*	21	25,9	10	9-11	13	12-14	16	15-17	19	18-20	8	5
12954600*	29	34,7	18	17-19	21	20-22	24	23-25	27	26-28	9,5	5
12954700	36	44,7	24	23-25	27	26-28	30	29-31	33	32-34	12	5
12954800	42	51,7	30	29-31	33	32-34	36	35-37	39	38-40	14	5

Material / material / matière: Metall / metal / métallique

Schutzart / protection class / degré de protection: IP 54 (DIN 46320)

Temperaturbereich / temperature range / gamme de température: -40° C – +125° C

X-ON Electronics

Largest Supplier of Electrical and Electronic Components

Click to view similar products for [epic manufacturer](#):

Other Similar products are found below :

[44420040 + 73002716](#) [19426500](#) [72004000 + 73018000](#) [13.1623](#) [HBE24-FK-SE-PM-M20](#) [11161000](#) [11.1610](#) [10.4225](#) [9198+00022030](#)
[72004000 + 73002756](#) [72000010](#) [10.5310](#) [10.4264+10.4310](#) [72040010](#) [HA4-FK-TE-SM-M-M20](#) [10.4310](#) [8883+00022030](#)
[10.1270+10.1970+12.9545](#) [10.4220+10.4320](#) [10.4265+10.4235+10.4200+10.4210](#) [10121000+10196000+12954500](#) [10.0720](#) [44420037 +](#)
[73002752](#) [10102000](#) [10.4264](#) [72004000 + 73002716](#) [8990+00022030](#) [44420037 + 73018000](#) [10.1210+10.1960+12.9545](#) [10.4881](#) [10431000](#)
[10.1920](#) [10.0220+10.0030+10.1900+10.1910+12.9544](#) [44420037 + 73028500](#) [10.4861](#) [10.4265+10.4295+10.4200+10.4210](#) [13.1622](#)
[44420037 + 73002716](#) [10.1900](#)