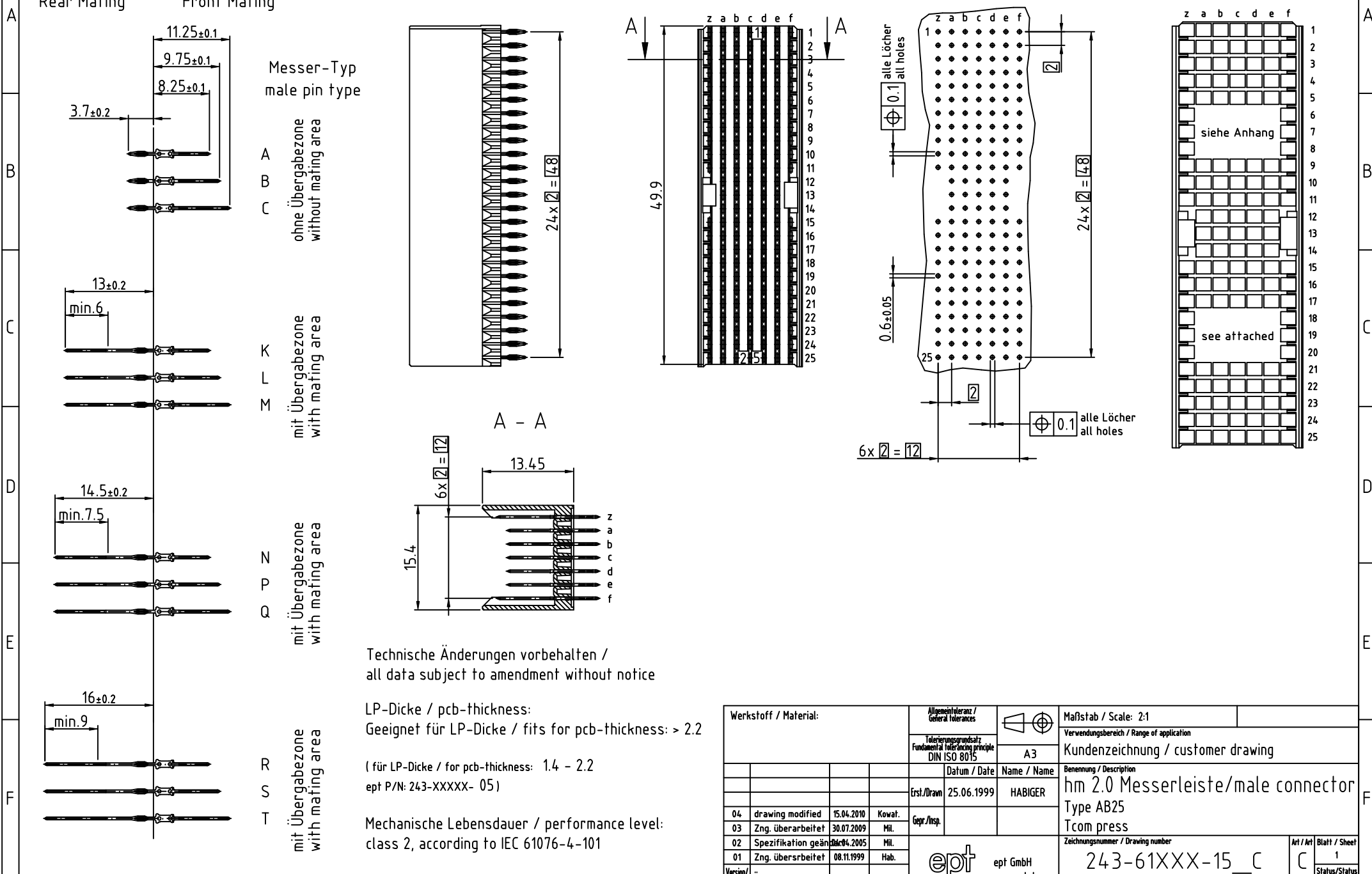


Steckseite
Rear Mating

Anschlußseite
Front Mating

Leiterplatten-Lochbild
pcb-layout

Bestückschaubild
Pin arrangement



Messer-Typ
male pin type

A
B
C
ohne Übergabezone
without mating area

K
L
M
mit Übergabezone
with mating area

N
P
Q
mit Übergabezone
with mating area

R
S
T
mit Übergabezone
with mating area

Technische Änderungen vorbehalten /
all data subject to amendment without notice

LP-Dicke / pcb-thickness:
Geeignet für LP-Dicke / fits for pcb-thickness: > 2.2

(für LP-Dicke / for pcb-thickness: 1.4 - 2.2
ept P/N: 243-XXXX- 05)

Mechanische Lebensdauer / performance level:
class 2, according to IEC 61076-4-101

Werkstoff / Material:		Allgemeintoleranz / General tolerances		Maßstab / Scale: 2:1	
		Tolerierungsgrundsatz Fundamental tolerancing principle DIN ISO 8015		Verwendungsbereich / Range of application	
		A3		Kundenzzeichnung / customer drawing	
		Datum / Date		Benennung / Description	
		25.06.1999		hm 2.0 Messerleiste/male connector	
		Name / Name		Type AB25	
		HABIGER		Tcom press	
04 drawing modified 15.04.2010 Kowaf.		Erst/Drawn		Zeichnungsnummer / Drawing number	
03 Zng. überarbeitet 30.07.2009 Mil.		Gepr./Insp.		243-61XXX-15_C	
02 Spezifikation geändert 04.04.2005 Mil.		Art / Art		Blatt / Sheet	
01 Zng. überarbeitet 08.11.1999 Hab.		epT		1	
Version/Version		Änderung / Revision Datum/Date Name/Name		Status/Status	
		ept GmbH www.ept.de			
		Gewicht / Weight:			

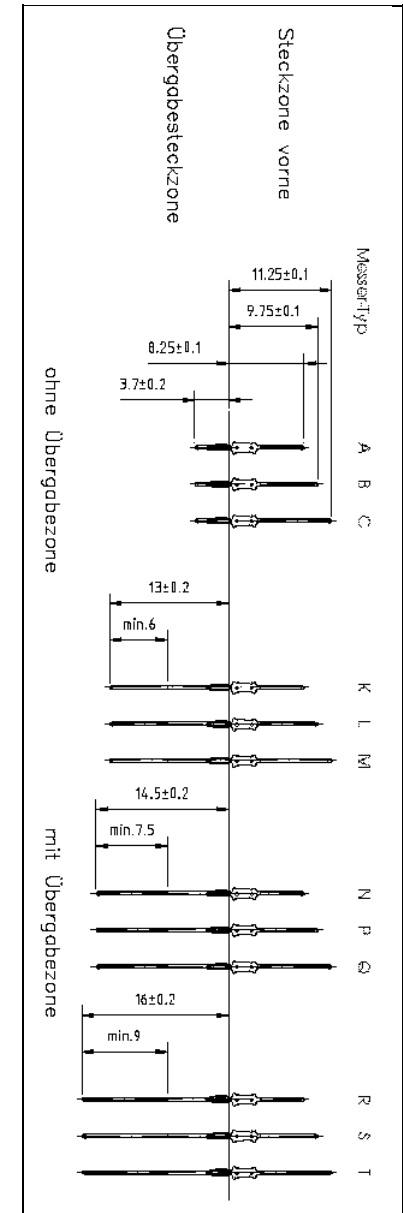
© Weitergabe sowie Vervielfältigung dieses Dokuments, Verwertung und Mitteilung seines Inhalts sind
unzulässig, wenn es nicht von der Person gestattet wurde, die hierzu berechtigt ist. Sämtliche
Rechte für den Fall der Patent-, Gebrauchsmuster- oder Geschmackschutzrechte vorbehalten.

Bestückungsplan / Pin arrangement 243-61320-15

Type : **AB25**

(dimensions see drawing 243-61XXX-15)

z	a	b	c	d	e	f	
1	C	1	B	1	B	1	C
2	C	2	B	2	B	2	C
3	C	3	B	3	B	3	C
4	C	4	B	4	B	4	C
5	C	5	B	5	B	5	C
6	C	6	B	6	B	6	C
7	C	7	B	7	B	7	C
8	C	8	B	8	B	8	C
9	C	9	B	9	B	9	C
10	C	10	B	10	B	10	C
11	C	11	B	11	B	11	C
12		12	B	12	B	12	
13		13	B	13	B	13	
14		14	B	14	B	14	
15	C	15	B	15	B	15	C
16	C	16	B	16	B	16	C
17	C	17	B	17	B	17	C
18	C	18	B	18	B	18	C
19	C	19	B	19	B	19	C
20	C	20	B	20	B	20	C
21	C	21	B	21	B	21	C
22	C	22	B	22	B	22	C
23	C	23	B	23	B	23	C
24	C	24	B	24	B	24	C
25	C	25	B	25	B	25	C



X-ON Electronics

Largest Supplier of Electrical and Electronic Components

Click to view similar products for [EPT manufacturer](#):

Other Similar products are found below :

[111-40064](#) [114-40050](#) [112-40065](#) [404-52040-51](#) [401-51501-51](#) [116-90064](#) [104-80075](#) [101-40064](#) [104-40075](#) [243-11322-15](#) [103-90064](#)
[403-51040-51](#) [114-40090](#) [113-40010](#) [243-23320-15](#) [304-80064-01](#) [962-40206-03](#) [102-80065](#) [244-62300-15](#) [244-11000-15](#) [103-40034](#) [114-40040](#) [115-40074](#) [108-40064](#) [101-80014](#) [244-23300-15](#) [112-40064](#) [107-40065](#) [244-61300-15](#) [401-55501-51](#) [402-51501-51](#) [404-51050-51](#)
[107-40064](#) [113-40160](#) [304-40064-01](#) [404-53032-51](#) [264-60303-12](#) [403-52012-51](#) [403-52050-51](#) [243-22310-15](#) [403-51050-51](#) [114-40080](#)
[109-40064](#) [402-51101-51](#) [104-49064](#) [116-40054](#) [105-40064](#) [401-55101-51](#) [243-11310-15](#) [244-11300-15](#)