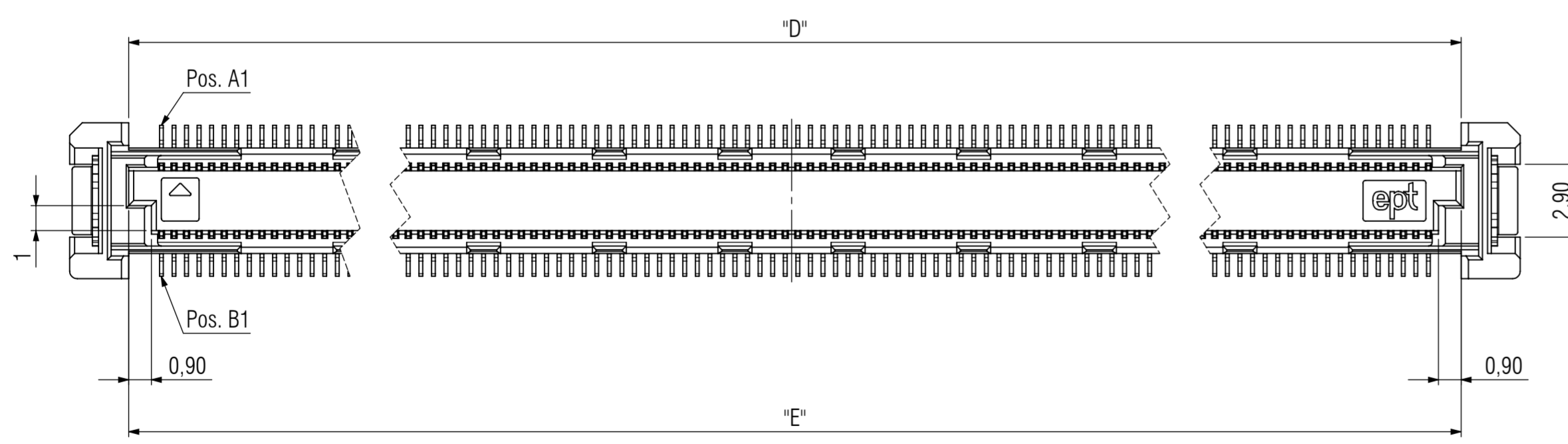
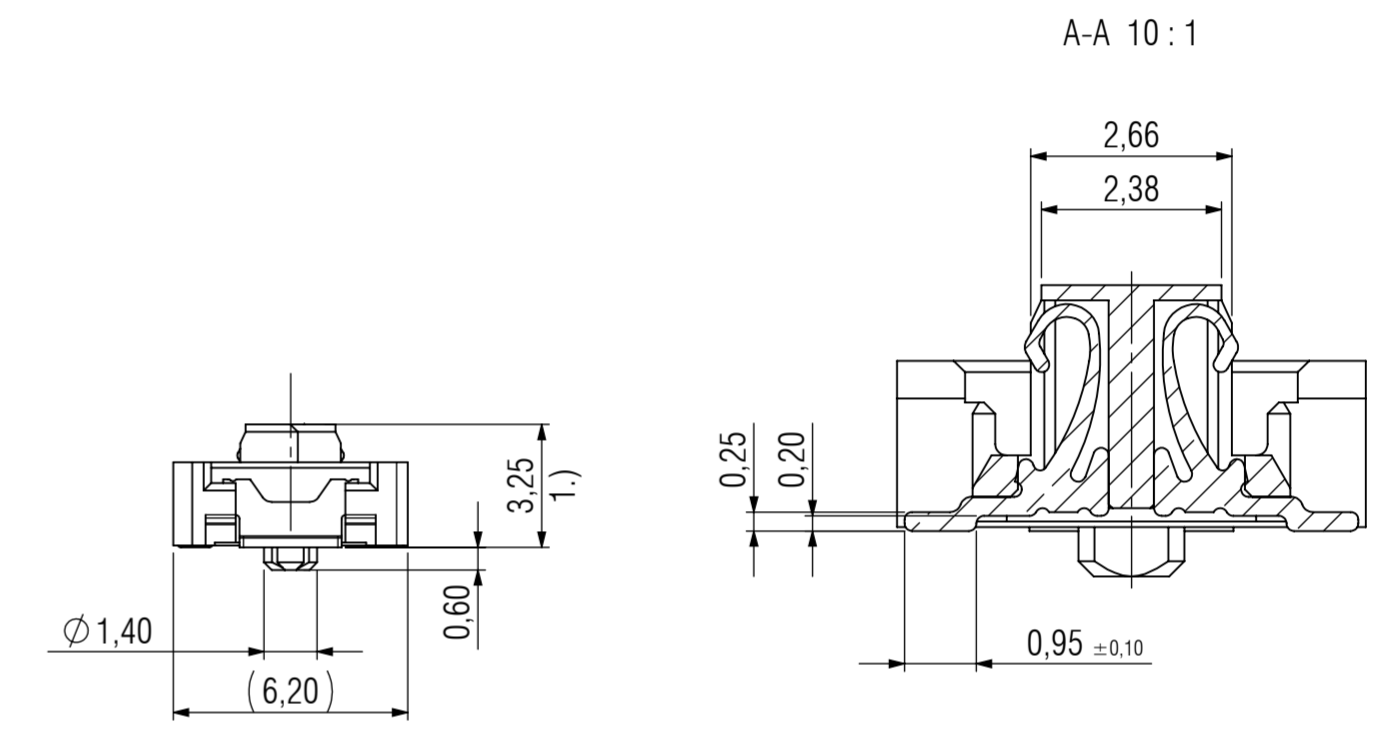
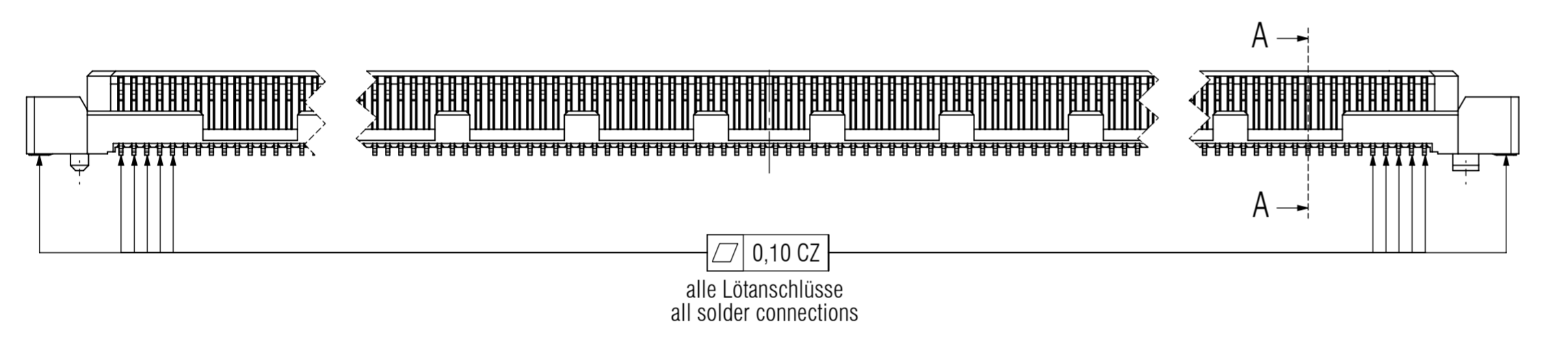
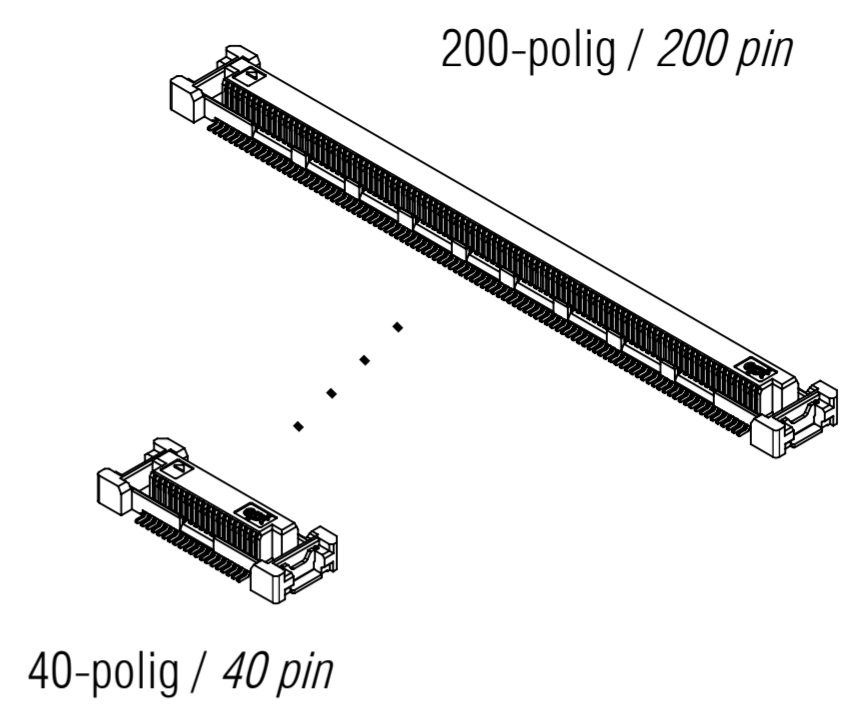
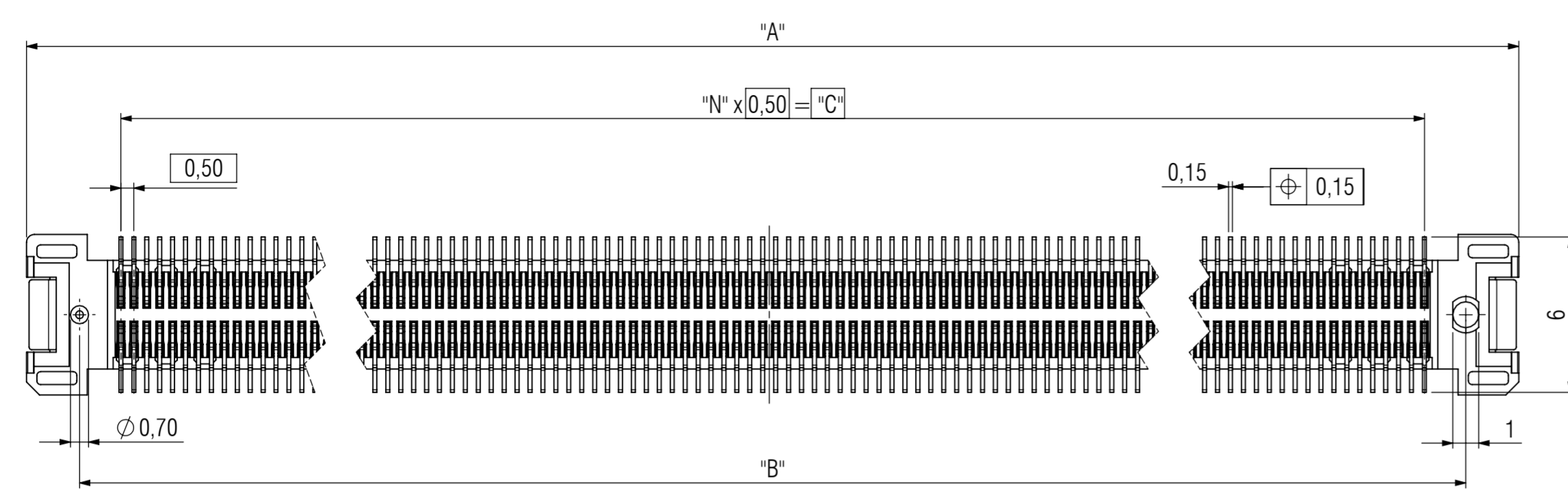


© The reproduction, distribution and utilization of this document as well as the communication of its contents to others without express authorization is prohibited. Offenders will be held liable for the payment of damages. All rights reserved in the event of the grant of a patent, utility model or design.

© Weitergabe sowie Vervielfältigung dieses Dokuments, Verwertung und Mitteilung seines Inhalts sind verboten, soweit nicht ausdrücklich gestattet. Zuwiderhandlungen verpflichten zu Schadensersatz. Alle Rechte für den Fall der Patent-, Gebrauchsmuster- oder Geschmacksmerkmalverletzung vorbehalten.



Bemerkungen:
 1.) max. 3,35 für Auslegung Abstandshalter
 Werkstoffe
 Isolierkörper: LCP UL94 V-0
 MSL 1
 Kontaktfeder: Kupferlegierung
 Board-Lock: Kupferlegierung

Notes:
 1.) max. 3.35 for dimensioning spacer
 Material
 Insulator: LCP UL94 V-0
 MSL 1
 Contact Spring: Copper Alloy
 Board-Lock: Copper Alloy

| Artikelnummer / part number | Anzahl der Pole / number of pins "G" | "A" | "B" | "C" | "D" | "E" | "N" |
|-----------------------------|--------------------------------------|-------|-------|-------|-------|-------|-----|
| 402-51201-51 | 200 | 56,80 | 52,70 | 49,50 | 52,10 | 52,10 | 99 |
| 402-51301-51 | 160 | 46,80 | 42,70 | 39,50 | 42,10 | 42,10 | 79 |
| 402-51401-51 | 120 | 36,80 | 32,70 | 29,50 | 32,10 | 32,10 | 59 |
| 402-51601-51 | 80 | 26,80 | 22,70 | 19,50 | 22,10 | 22,10 | 39 |
| 402-51701-51 | 40 | 16,80 | 12,70 | 9,50 | 12,10 | 12,10 | 19 |

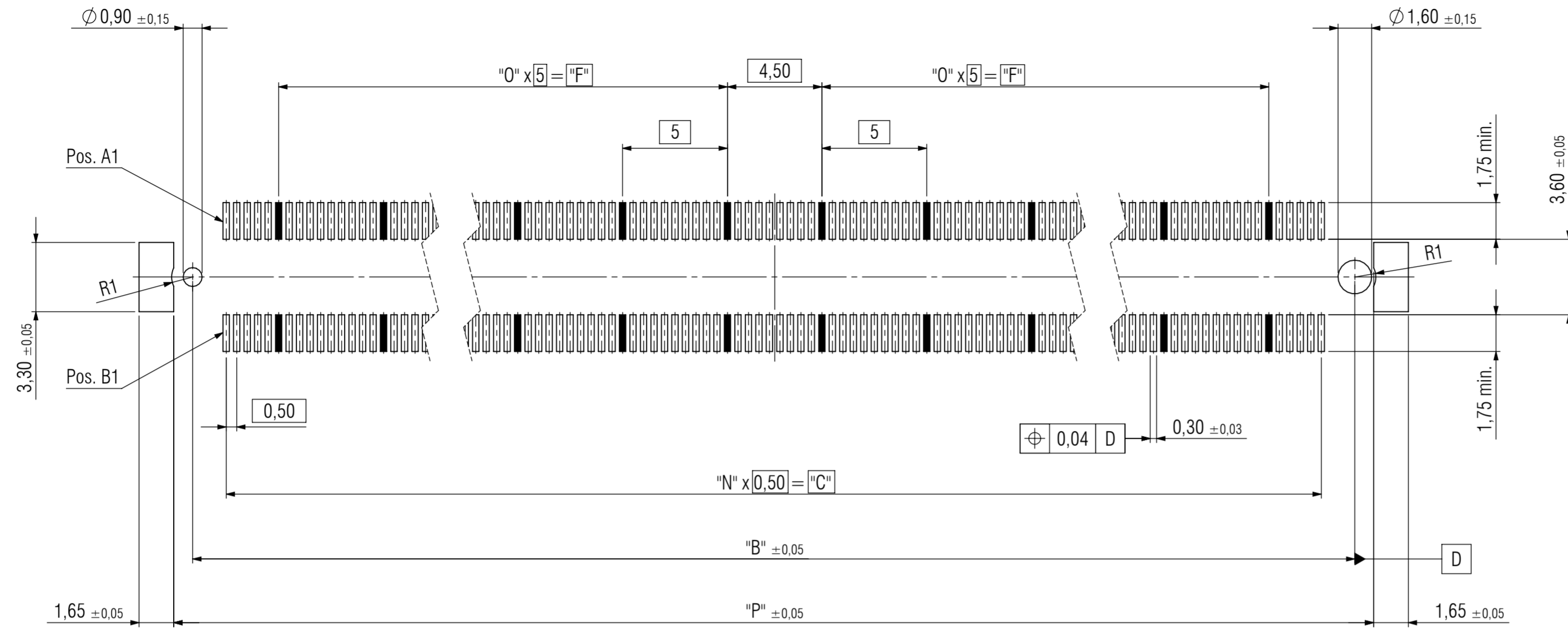
| Allgemeintoleranz / General tolerance | | | | | | |
|--|-------------|------|------|------|------|--|
| Grenzabmaße für Nennmaßbereiche / range of nominal sizes | von / from | 0 | 3 | 6 | 30 | |
| | bis / up to | 3 | 6 | 30 | 120 | |
| | | ±0,1 | ±0,1 | ±0,2 | ±0,3 | |

Technische Änderungen vorbehalten / all data subject to amendment without notice

| | | | | | |
|---------------------------------|--|---|--|---|--|
| Werkstoff / Material: | | Allgemeintoleranz / General tolerances | | Maßstab / Scale: 5:1 | |
| | | Tolerierungsgrundsatz / Fundamental tolerancing principle DIN ISO 8015 | | Verwendungsbereich / Range of application customer drawing | |
| | | Datum / Date | | Name / Name | |
| | | Erst./Drawn | | 02.02.2017 K. Reich | |
| | | Gepr./Insp. | | | |
| 02 revision 08.06.2018 V. Milzi | | 01 revision 17.02.2017 K. Reich | | 00 first edition 02.02.2017 K. Reich | |
| Version/Version | | Änderung / Revision | | Datum / Date | |
| | | | | Name / Name | |
| | | | | Benennung / Description Colibri Receptacle 40-200pin | |
| | | | | 40-200 polig / 40-200 pin | |
| | | | | Zeichnungsnummer / Drawing number 402-51X01-51 | |
| | | | | Art / Art C | |
| | | | | Blatt / Sheet 1 / 2 | |
| | | | | Status / Status | |

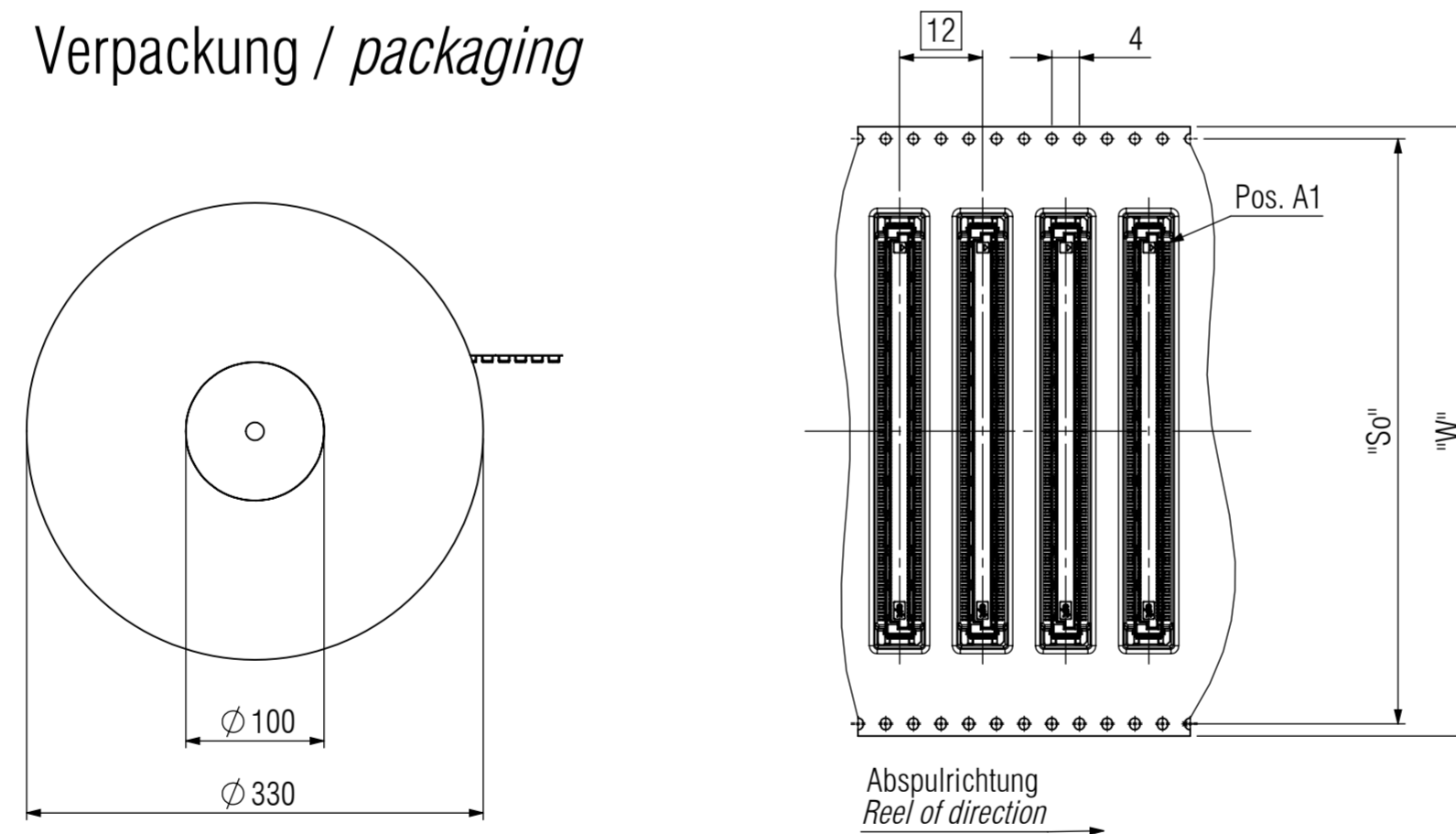


Empfehlung Leiterplatten-Layout / *recommendation PCB-Layout*



■ Masse / Ground

Verpackung / *packaging*



Bemerkungen:

Verpackung nach DIN EN 60286-3 und EIA-481
 Vorlauf: 100mm
 Nachlauf: 150mm
 Verpackungseinheit: 1050 Stück

Notes:

Packaging is defined in DIN EN 60286-3 and EIA-481
 Leader: 100mm
 Trailer: 150mm
 Packaging unit: 1050 pcs

Technische Änderungen vorbehalten / *all data subject to amendment without notice*

| Artikelnummer / part number | Anzahl der Pole / number of pins "G" | "B" | "F" | "N" | "O" | "P" | "So" | "W" | Grundkontakt Position Reihe A und B / ground pin position row A and B |
|-----------------------------|--------------------------------------|-------|-----|-----|-----|-------|-------|-----|---|
| 402-51201-51 | 200 | 52,70 | 20 | 99 | 4 | 54,50 | 68,40 | 72 | 6, 16, 26, 36, 46, 55, 65, 75, 85, 95 |
| 402-51301-51 | 160 | 42,70 | 15 | 79 | 3 | 44,50 | 68,40 | 72 | 6, 16, 26, 36, 45, 55, 65, 75 |
| 402-51401-51 | 120 | 32,70 | 10 | 59 | 2 | 34,50 | 52,40 | 56 | 6, 16, 26, 35, 45, 55 |
| 402-51601-51 | 80 | 22,70 | 5 | 39 | 1 | 24,50 | 40,40 | 44 | 6, 16, 25, 35 |
| 402-51701-51 | 40 | 12,70 | - | 19 | - | 14,50 | 28,40 | 32 | 6, 15 |

| | | | | | |
|--|--|--|--|--|--|
| Werkstoff / Material: | | Allgemeintoleranz / General tolerances | | Maßstab / Scale: 5:1 | |
| Tolerierungsgrundsatz / Fundamental tolerancing principle DIN ISO 8015 | | A2 | | Verwendungsbereich / Range of application customer drawing | |
| Datum / Date | | Name / Name | | Benennung / Description | |
| Erst./Drawn | | 02.02.2017 | | K. Reich | |
| Gepr./Insp. | | | | 40-200 polig / 40-200 pin | |
| Version/Version | | Änderung / Revision | | Datum / Date | |
| 02 revision | | 08.06.2018 | | V. Milzi | |
| 01 revision | | 17.02.2017 | | K. Reich | |
| 00 first edition | | 02.02.2017 | | K. Reich | |
| ept | | ept GmbH | | www.ept.de | |
| 402-51X01-51 | | C | | Blatt / Sheet 2 / 2 | |
| | | | | Status / Status | |

X-ON Electronics

Largest Supplier of Electrical and Electronic Components

Click to view similar products for [EPT manufacturer](#):

Other Similar products are found below :

[104-40075](#) [404-51026-51](#) [401-55301-51](#) [403-53068-51](#) [401-51601-51](#) [116-40074](#) [243-11310-15](#) [401-51401-51](#) [113-40010](#) [101-40024](#) [116-40054](#) [110-40584](#) [101-80014](#) [102-80065](#) [243-11322-15](#) [401-51301-51](#) [404-53020-51](#) [402-51401-51](#) [401-55701-51](#) [401-51701-51](#) [402-51301-51](#) [116-80064](#) [244-23300-15](#) [403-51050-51](#) [115-40074](#) [962-60326-12](#) [304-40054-01](#) [104-49054](#) [404-53016-51](#) [404-51068-51](#) [408-52200-100-12](#) [408-52160-100-12](#) [408-52180-100-12](#) [244-61300-15](#) [114-40060](#) [403-53026-51](#) [403-52050-51](#) [408-52100-100-11](#) [113-40160](#) [401-55501-51](#) [243-23320-15](#) [103-90064](#) [404-53026-51](#) [109-40064](#) [114-40080](#) [408-52060-100-11](#) [408-52080-100-11](#) [113-40060](#) [104-49064](#) [403-52040-51](#)