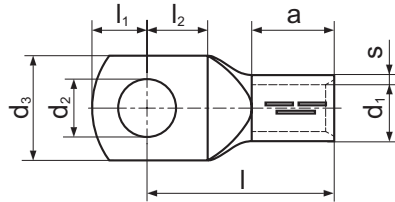


KCS Tubular terminal

for multi-wire Cu cables



Material: galvanically tinned copper
Non tinned on request.

Cross section [mm ²]	For screw M	d ₂ [mm]	Symbol	s [mm]	d ₁ [mm]	d ₃ [mm]	a [mm]	l ₁ [mm]	l ₂ [mm]	l [mm]	Weight [g/pce]	Unit [pcs]	Dies discriminant	Crimping tools
2,5	4	4,3	KCS 4-2,5	0,95	2,3	7,5	7	5	6	17	1,66	100		
	5	5,3	KCS 5-2,5			8,5	7	5,5	6,2	17	1,70			
	6	6,4	KCS 6-2,5			9,5	7	6,7	7,3	18	1,82			
	8	8,4	KCS 8-2,5			13	7	7,3	10	22	2,05			
4	4	4,3	KCS 4-4	1	3	8,5	8	5	6	19	2,30	50		PR33, PP19
	5	5,3	KCS 5-4			9	8	5,5	6,2	19	2,30			
	6	6,4	KCS 6-4			10	8	6,5	7,3	20	2,44			
	8	8,4	KCS 8-4			13	8	9,5	10	23	2,90			
6	4	4,3	KCS 4-6	1	4	9,5	9	5	6	20	3,26	50	6	EPZC300, EPZ300, GZ300, HRZ300, PRZ240, PR33, GO300, HR300, GU300, GU120, HR100-U, PR240, PR50, PP19, A11/6
	5	5,3	KCS 5-6			9,5	9	6	6,2	20	3,32			
	6	6,4	KCS 6-6*			11	9	6	7,5	21,5	3,48			
	8	8,4	KCS 8-6			13	9	9,5	10	24	4,10			
10	5	5,3	KCS 5-10	1,2	4,5	12	10	7,5	8	23	5,32	50	7	EPZC300, EPZ300, GZ300, HRZ300, PRZ240, GO300, HR300, GU300, GU120, HR100-U, PR240, PR50, R50, PP19
	6	6,4	KCS 6-10*			12	9	6	7,5	22,5	5,54			
	8	8,4	KCS 8-10*			14	9	8	9	24,5	5,96			
	10	10,5	KCS 10-10*			16	9	10	11	27	6,36			
16	5	5,3	KCS 5-16	1,5	5,5	13	13	8,2	8,2	28	9,96	50	8	EPZC300, EPZ300, GZ300, HRZ300, PRZ240, GO300, HR300, GU300, GU120, HR100-U, PR240, PR50, R50, PP19
	6	6,4	KCS 6-16*			12,5	10	6	7,5	24	9,12			
	8	8,4	KCS 8-16*			14,5	10	8	9	26	10,06			
	10	10,5	KCS 10-16*			17	10	10	11	28	10,56			
25	6	6,4	KCS 6-25*	1,5	7	14	11	6	7,5	27	11,74	50	10	PP19 + as below
	8	8,4	KCS 8-25*			16	11	8	9	28	13,06			
	10	10,5	KCS 10-25*			18	11	10	11	31	15,56			
	12	13	KCS 12-25			19	15	13	14	35	15,32			
35	6	6,4	KCS 6-35*	1,75	8,5	17	15	6	7,5	31,5	18,90	20	12	EPZC300, EPZ300, GZ300, HRZ300, PRZ240, GO300, HR300, GU300, GU120, HR100-U, PR240, PR120, PR150, PR50, PP19, A11/6
	8	8,4	KCS 8-35*			17	15	8	9	33	20,35			
	10	10,5	KCS 10-35*			19	15	10	11	35	21,80			
	12	13	KCS 12-35			21	17	13	14	38	23,15			
	14	15	KCS 14-35			21	17	15,5	15,5	40	23,80			
50	8	8,4	KCS 8-50*	2	10	20	17	8	10	38,5	32,30	20	14	EPZC300, EPZ300, GZ300, HRZ300, PRZ240, GO300, HR300, GU300, GU120, HR100-U, PR240, PR120, PR150, PR50, PP19, A11/6
	10	10,5	KCS 10-50*			20	17	10	11	39	31,25			
	12	13	KCS 12-50*			21	17	12	13	40,5	31,4			
	14	15	KCS 14-50			23	19	15,5	15,5	43	32,70			
	16	17	KCS 16-50			28	19	16	17	45	35,80			

KCS Tubular terminal

for multi-wire Cu cables

Cross section [mm ²]	For screw M	d ₂ [mm]	Symbol	s [mm]	d ₁ [mm]	d ₃ [mm]	a [mm]	l ₁ [mm]	l ₂ [mm]	l [mm]	Weight [g/pce]	Unit [pcs]	Dies discriminant	Crimping tools
70	8	8,4	KCS 8-70*	2,25	12	23,5	17	8	10	40	47,55	20	16	
	10	10,5	KCS 10-70*			23,5	17	10	11	42	41,00			
	12	13	KCS 12-70			23,5	13	14	46	47,20				
	14	15	KCS 14-70			23,5	15,5	15,5	48	49,65				
	16	17	KCS 16-70			28	16	17	50	49,70				
95	8	8,4	KCS 8-95	2,25	13,5	26	25	10	11	49	55,80	10	18	EPZC300, EPZ300, GZ300, HRZ300, PRZ240, G0300, HR300, GU300, GU120, HR100-U, PR240, PR120, PR150
	10	10,5	KCS 10-95*			26	20	10	11	44	48,50			
	12	13	KCS 12-95*			26	20	12	13	47	59,70			
	14	15	KCS 14-95			26	25	15,5	15,5	53	59,20			
	16	17	KCS 16-95			28	25	16	17	55	59,80			
	20	21	KCS 20-95			34	25	19	20	57	69,80			
120	8	8,4	KCS 8-120	2,25	15,5	29	26	10	11	51	64,70	10	19	HR100-U, PR240, PR120, PR150
	10	10,5	KCS 10-120*			29	23	10	11	51	68,40			
	12	13	KCS 12-120*			29	23	12	13	53	72,80			
	14	15	KCS 14-120			29	26	15,5	15,5	56	72,80			
	16	17	KCS 16-120			29	26	16	17	58	72,30			
	20	21	KCS 20-120			35	26	19	20	61	78,40			
150	10	10,5	KCS 10-150	2,25	17	31	28	12	13	57	83,00	10	20	EPZC300, EPZ300, GZ300, HRZ300, PRZ240, G0300, HR300, GU300, PR240, PR150
	12	13	KCS 12-150			31	28	13	14	58	81,60			
	14	15	KCS 14-150			31	30	15,5	15,5	62	76,40			
	16	17	KCS 16-150			31	30	16	17	62	93,50			
	20	21	KCS 20-150			36	30	19	20	66	96,70			
185	10	10,5	KCS 10-185	2,5	19	35	30	12	13	62	105,00	10	23	PR240, PRZ240 + as below
	12	13	KCS 12-185			35	30	13	14	63	112,00			
	14	15	KCS 14-185			35	30	15,5	15,5	65	110,80			
	16	17	KCS 16-185			35	30	16	17	67	112,00			
	20	21	KCS 20-185			39	30	19	20	69	118,20			
240	10	10,5	KCS 10-240	2,5	21,5	39	35	12	13	66	125,00	10	25	EPZC300, EPZ300, GZ300, HRZ300, PRZ240, G0300, HR300, GU300
	12	13	KCS 12-240			39	30	12	13	65	120,00			
	14	15	KCS 14-240			39	35	15,5	15,5	68	123,20			
	16	17	KCS 16-240			39	35	16	17	70	135,00			
	20	21	KCS 20-240			39	35	19	20	73	140,60			
300	12	13	KCS 12-300	3	24,5	45	45	13	14	80	195,00	10	30	HR300, GU300
	14	15	KCS 14-300			45	45	15,5	15,5	81	211,05			
	16	17	KCS 16-300			45	45	16	17	83	205,00			
	20	21	KCS 20-300			45	45	19	20	86	217,80			
400	12	13	KCS 12-400	3,5	27	49	44	24	24	92	335,00	5	34	GU625
	14	15	KCS 14-400			49	44	24	24	92	285,00			
	16	17	KCS 16-400			49	44	24	24	92	345,83			
	20	21	KCS 20-400			49	44	24	24	92	281,00			

Production on request. Terminal with control hole - symbol KCS-K.

X-ON Electronics

Largest Supplier of Electrical and Electronic Components

Click to view similar products for [Terminals](#) category:

Click to view products by [Erko](#) manufacturer:

Other Similar products are found below :

[00-054007-01074-6](#) [00-054007-70206-1](#) [00-054007-70210-8](#) [00-054007-70217-7](#) [00-054007-70228-3](#) [00-054007-70256-6](#) [00-054007-70316-7](#) [00-054007-49560-4](#) [00-054007-70209-2](#) [00-054007-70231-3](#) [00-054007-70241-2](#) [00-054007-70242-9](#) [00-054007-70246-7](#) [00-054007-70263-4](#) [00-054007-70288-7](#) [00-054007-70290-0](#) [00-054007-70300-6](#) [00-054007-70304-4](#) [01-2900-1-04412](#) [00581P0075](#) [600TS-10](#) [605601-1](#) [60598-1-CUT-TAPE](#) [60617-1-C](#) [61314-6-C](#) [61810-3](#) [62149-1](#) [626-0194](#) [63-S](#) [M55155/059I03](#) [M55155/079C01](#) [M55155/099B03](#) [M55155/099H02](#) [M55155/109H01](#) [M55155/12XH05](#) [M55155/29XJ08](#) [M55155/30-6S](#) [M55155/30-9S](#) [M55155/30XI09](#) [M6-14RSX](#) [696683-1](#) [696861-1](#) [696999-1](#) [M86700006](#) [D18-110B-C](#) [D18-110B-M](#) [701-1936](#) [701-1955](#) [701-2003](#) [701-2007](#)