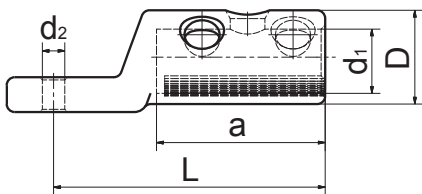


KSNP Shear off screw terminal

up to 6 kV



Symbol	Al conductor cross section [mm ²]					Cu [mm ²]				d ₁ [mm]	D [mm]	L [mm]	a [mm]
	rm	re	sm	se	class 5	rm	sm	re	class 5				
KSNP 8-1625 KSNP 10-1625 KSNP 12-1625	16-35	16-35	16-25	16-35	16-25	10-25	10-25	10-25	16-25	9	18	40	18
KSNP 8-2595 KSNP 10-2595 KSNP 12-2595	25-95	25-95	25-95	25-95	25-95	25-95	25-95	25-95	25-95	14,5	25	60	32,5
KSNP 8-25150 KSNP 10-25150 KSNP 12-25150	25-150	25-150	25-120	25-120	25-120	25-150	25-120	25-150	25-120	17,5	30	79	35
KSNP 8-120240 KSNP 10-120240 KSNP 12-120240 KSNP 16-120240	120-240	120-240	120-240	120-240	120-240	120-240	120-240	-	120-240	24	35	100	63

X-ON Electronics

Largest Supplier of Electrical and Electronic Components

Click to view similar products for [Terminals](#) category:

Click to view products by [Erko](#) manufacturer:

Other Similar products are found below :

[00-054007-01074-6](#) [00-054007-70206-1](#) [00-054007-70210-8](#) [00-054007-70217-7](#) [00-054007-70228-3](#) [00-054007-70256-6](#) [00-054007-70316-7](#) [00-054007-49560-4](#) [00-054007-70209-2](#) [00-054007-70231-3](#) [00-054007-70241-2](#) [00-054007-70242-9](#) [00-054007-70246-7](#) [00-054007-70263-4](#) [00-054007-70288-7](#) [00-054007-70290-0](#) [00-054007-70300-6](#) [00-054007-70304-4](#) [01-2900-1-04412](#) [00581P0075](#) [600TS-10](#) [605601-1](#) [60598-1-CUT-TAPE](#) [60617-1-C](#) [61314-6-C](#) [61810-3](#) [62149-1](#) [626-0194](#) [63-S](#) [M55155/059I03](#) [M55155/079C01](#) [M55155/099B03](#) [M55155/099H02](#) [M55155/109H01](#) [M55155/12XH05](#) [M55155/29XJ08](#) [M55155/30-6S](#) [M55155/30-9S](#) [M55155/30XI09](#) [M6-14RSX](#) [696683-1](#) [696861-1](#) [696999-1](#) [M86700006](#) [D18-110B-C](#) [D18-110B-M](#) [701-1936](#) [701-1955](#) [701-2003](#) [701-2007](#)