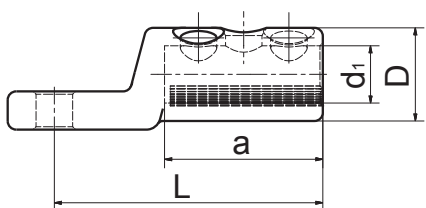


KSSP Shear off screw terminal

up to 36 kV



Symbol	Al conductor cross section [mm ²]						Cu [mm ²]				d ₁ [mm]	D [mm]	L [mm]	a [mm]
	rmv	rm	re	sm	se	class 5	rmv	rm	sm	class 5				
KSSP 12-1695 KSSP 16-1695	16-95	16-95	16-95	25-70	16-95	16-70	16-95	16-95	25-70	16-70	13	24	60	32,5
KSSP 12-50150 KSSP 16-50150	35-150	50-120	50-150	50-120	50-150	50-150	35-150	50-120	50-120	50-150	15,5	30	79	35
KSSP 12-95240 KSSP 16-95240	95-240	95-185	95-240	95-185	95-240	95-185	95-240	95-185	95-185	95-185	20	33	95	56
KSSP 12-120300 KSSP 16-120300	120-300	120-300	120-300	120-240	120-300	120-240	120-300	120-300	120-240	120-240	25	38	100	67
KSSP 12-400630 KSSP 16-400630 KSSP 20-400630	400-630	400-630	400-630	400-500	-	400-500	400-630	400-630	400-500	400-500	34	52	130	94
KSSP 16-6301000 KSSP 20-6301000	630-1000	630-1000	630-1000	-	-	630-800	630-1000	-	-	630-800	41	60	165	105

X-ON Electronics

Largest Supplier of Electrical and Electronic Components

Click to view similar products for [Terminals](#) category:

Click to view products by [Erko](#) manufacturer:

Other Similar products are found below :

[00-054007-01074-6](#) [00-054007-70206-1](#) [00-054007-70210-8](#) [00-054007-70217-7](#) [00-054007-70228-3](#) [00-054007-70256-6](#) [00-054007-70316-7](#) [00-054007-49560-4](#) [00-054007-70209-2](#) [00-054007-70231-3](#) [00-054007-70241-2](#) [00-054007-70242-9](#) [00-054007-70246-7](#) [00-054007-70263-4](#) [00-054007-70288-7](#) [00-054007-70290-0](#) [00-054007-70300-6](#) [00-054007-70304-4](#) [01-2900-1-04412](#) [00581P0075](#) [600TS-10](#) [605601-1](#) [60598-1-CUT-TAPE](#) [60617-1-C](#) [61314-6-C](#) [61810-3](#) [62149-1](#) [626-0194](#) [63-S](#) [M55155/059I03](#) [M55155/079C01](#) [M55155/099B03](#) [M55155/099H02](#) [M55155/109H01](#) [M55155/12XH05](#) [M55155/29XJ08](#) [M55155/30-6S](#) [M55155/30-9S](#) [M55155/30XI09](#) [M6-14RSX](#) [696683-1](#) [696861-1](#) [696999-1](#) [M86700006](#) [D18-110B-C](#) [D18-110B-M](#) [701-1936](#) [701-1955](#) [701-2003](#) [701-2007](#)