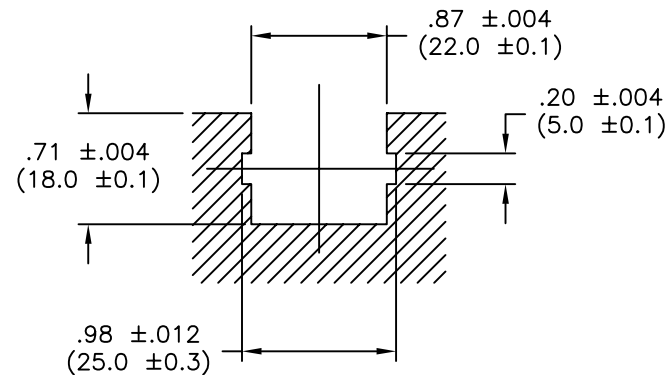


CHASSIS CUT-OUT  
 PANEL THICKNESS: .020 TO .063 (0.5 TO 1.6)



NOTES:

1. MATERIAL: NYLON 66 (RMS-01).  
 FLAME RETARDANT NYLON (RMS-19)  
 AVAILABLE BY SPECIAL ORDER.
2. COLOR: NATURAL.

TITLE: EDGE WIRE SADDLE			⊕	▭	DWG IN IN(MM)	QR	
B	CHANGED NOTE 1, ADDED NOTE 2 ADDED THROUGH AND EDGE NOTE	SJ 03.27.02	TOLERANCES UNLESS NOTED .XX=±.010 .XXX=±.005 FRAC=1/64 ANG=1°	FILE # HEWSE	DWN: J.B.	APP:	FINAL
A	ADDED 3 SIDED CHASSIS CUT-OUT; CHANGED FILE NO.	SM 04.16.01	MAT'L: SEE NOTES	RE: RICHCO, INC.	DT: 01-17-97	DT:	PART #
REV	DESCRIPTION	ENGR DATE					HEWSE-22-01
							PRINT TYPE CA

RICHCO INC.  
 PO BOX 804238, CHICAGO, 60680  
 (773) 539-4060

## X-ON Electronics

Largest Supplier of Electrical and Electronic Components

*Click to view similar products for [Cable Mounting & Accessories](#) category:*

*Click to view products by [ESSENTRA](#) manufacturer:*

Other Similar products are found below :

[582603-1](#) [009333-000](#) [727844N003](#) [747](#) [809090N001](#) [843188-000](#) [8666](#) [967279N002](#) [DB-11](#) [1300840039](#) [1300900096](#) [1301800416](#)  
[1302264450](#) [1300830184](#) [1300830729](#) [1300900039](#) [1301580036](#) [1301850553](#) [1301860939](#) [1302000074](#) [1302261315](#) [1302264431](#)  
[1337706-2](#) [APA18-AK](#) [1724](#) [1-787307-1](#) [185491N001](#) [1868](#) [HP-6N](#) [C-202-C](#) [202C221-13-0](#) [CA7308-000](#) [8S23-75FR-CS8184](#) [2684](#) [9648](#)  
[3089](#) [988382-000](#) [A72821-000](#) [AA401](#) [173506-000](#) [1823](#) [202C292-13-0](#) [202C302-13-0](#) [2109](#) [300625](#) [3330](#) [3412](#) [356247-1](#) [M9142](#)  
[M9143](#)