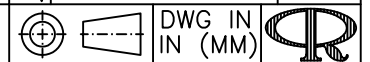


NOTES:

1. MAT'L: GLASS FILLED NYLON (RMS-18)
2. COLOR: BLACK

A	CHANGED FILE NO.	SM 05.15.02
R E V	DESCRIPTION	ENGR DATE

TITLE: TRANSISTOR INSULATORS



DWG IN IN (MM)	FINAL
PART # IEC-T0-220-18	PRINT TYPE CA

TOLERANCES UNLESS NOTED .XX=±.010 .XXX=±.005 FRAC=±1/64 ANG=±1°	FILE # IEC-T0-220 MAT'L: SEE NOTES RE: RICHCO, INC.	DWN: S.M. DT: 11/01/00	APP: DT:	RICHCO INC. PO BOX 804238, CHICAGO, 60680 (773) 539-4060
--	---	---------------------------	-------------	--

X-ON Electronics

Largest Supplier of Electrical and Electronic Components

Click to view similar products for [Mounting Fixings](#) category:

Click to view products by [ESSENTRA](#) manufacturer:

Other Similar products are found below :

[5912235-2](#) [007541](#) [627](#) [M3783-7001](#) [71-074914-006](#) [75-69211-3P](#) [75-69214-6P](#) [75-69220-27S](#) [75-69224-5S](#) [7717-8DAP](#) [85043GULPR](#)
[85047GULPT](#) [85048GBESR](#) [FPK-02-R10](#) [PMS27488-001-01](#) [1-18023-0](#) [H-118-2](#) [DB1](#) [1302030464](#) [DC37-22-21PX](#) [1302010957](#)
[1302263564](#) [1302340393](#) [1404-0016-78](#) [14540](#) [1561-60](#) [1566](#) [1566](#) [BR16A](#) [HS5659MB98PN](#) [NT20SATT01](#) [201C5058-01-201](#) [REV E](#)
[22594-8](#) [KBB-141](#) [89078GBEPR](#) [89078GBESR](#) [915060](#) [SF4011-60101](#) [97-CS-50](#) [1671](#) [1855-54](#) [T-2085-SP](#) [20800240002](#) [21899-4](#) [2193](#)
[2518](#) [25745-1](#) [H-118-1](#) [354467](#) [37184](#)