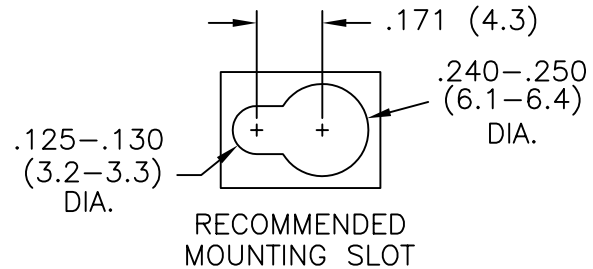


PART NO.	DIM. "A" ±.015(0.4)	BOARD HOLE DIA.	
KSLSP1-3-01	3/16 (4.8)	TO SNAP-LOCK IN A .156±.003 (4.00±0.08) DIA. HOLE IN A .062 (1.57) THICK BOARD	
KSLSP1-4-01	1/4 (6.4)		
KSLSP1-6-01	3/8 (9.5)		
KSLSP1-8-01	1/2 (12.7)		
KSLSP1-10-01	5/8 (15.9)		
*KSLSP1-12-01	3/4 (19.1)		
*KSLSP1-14-01	7/8 (22.2)		
*KSLSP1-16-01	1 (25.4)		
KSLSP2-3-01	3/16 (4.8)		TO SNAP-LOCK IN A .187±.003 (4.75±0.08) DIA. HOLE IN A .062 (1.57) THICK BOARD
KSLSP2-4-01	1/4 (6.4)		
KSLSP2-6-01	3/8 (9.5)		
KSLSP2-8-01	1/2 (12.7)		
KSLSP2-10-01	5/8 (15.9)		
*KSLSP2-12-01	3/4 (19.1)		
*KSLSP2-14-01	7/8 (22.2)		
*KSLSP2-16-01	1 (25.4)		

*PARTS AVAILABLE BY SPECIAL ORDER ONLY



NOTES:

- MATERIAL: NYLON 6/6 (RMS-01).
FLAME RETARDANT, NYLON (RMS-19),
AVAILABLE BY SPECIAL ORDER ONLY.
- COLOR: NATURAL

REV	DESCRIPTION	ENGR	DATE
C	SEE ECN #914 FOR CHANGES	SK	01.14.05
B	SEE ECN #818 FOR CHANGES	SM	10.01.04
A	CHANGED FILE NO. AND TITLE BLOCK	SM	05.04.01

TITLE: KEY SLOT LOCKING SUPPORT POST				DWG IN IN (MM) FINAL			
TOLERANCES UNLESS NOTED .XX=±.010 .XXX=±.005 FRAC=±1/64 ANG=±1°		FILE # KSLSP	DWN: P.B.	APP:	PART #		PRINT TYPE
		MAT'L: SEE NOTES	DT: 05-02-94	DT:	SEE TABLE		CA
		RE: RICHCO, INC.	RICHCO INC. PO BOX 804238, CHICAGO, 60680 (773) 539-4060				

X-ON Electronics

Largest Supplier of Electrical and Electronic Components

Click to view similar products for [Circuit Board Hardware - PCB category](#):

Click to view products by [ESSENTRA manufacturer](#):

Other Similar products are found below :

[8919-0-00-15-00-00-03-0](#) [0135-0-15-01-30-27-04-0](#) [5970-1-15-01-32-14-04-0](#) [0149-0-15-15-30-27-04-0](#) [7305-0-15-15-47-14-10-0](#) [MLN](#)
[150/1 BLACK](#) [8579-0-15-80-11-27-10-0](#) [8579-1-15-15-11-27-10-0](#) [8830-0-15-01-22-14-10-0](#) [8836-0-00-21-00-00-03-0](#) [PRUEF 1 RED](#)
[PRUEF 2 RED](#) [9976-0-00-00-00-00-03-0](#) [PW1616](#) [1215-3-05-00-00-00-01-0](#) [1231](#) [1303-0-15-15-47-14-04-0](#) [1404-3](#) [1404-4](#) [1406-4](#) [1407-3](#)
[1407-4](#) [1408-3](#) [1424-4](#) [1427-3](#) [1419-4](#) [1426-4](#) [MPS 1 BLACK](#) [1548-103](#) [1938-0-00-00-00-00-03-0](#) [1942-0-00-00-00-00-03-0](#) [2101-3-](#)
[00-44-00-00-07-0](#) [2108-2-00-50-00-00-07-0](#) [2109-2-00-44-00-00-07-0](#) [2110-2-00-44-00-00-07-0](#) [2111-2-00-00-00-00-07-0](#) [2113-4-00-44-00-](#)
[00-07-0](#) [2301-3-00-44-00-00-07-0](#) [2308-1-00-50-00-00-07-0](#) [2313-2-00-00-00-00-07-0](#) [2315-2-01-44-00-00-07-0](#) [2317-2-00-50-00-00-07-0](#)
[2333-1-00-50-00-00-07-0](#) [9000-0-00-00-00-00-03-0](#) [2506-2-00-50-00-00-07-0](#) [2507-2-01-44-00-00-07-0](#) [2508-2-00-44-00-00-07-0](#) [2561-2-](#)
[00-44-00-00-07-0](#) [9220](#) [9234-0-15-15-30-14-10-0](#)