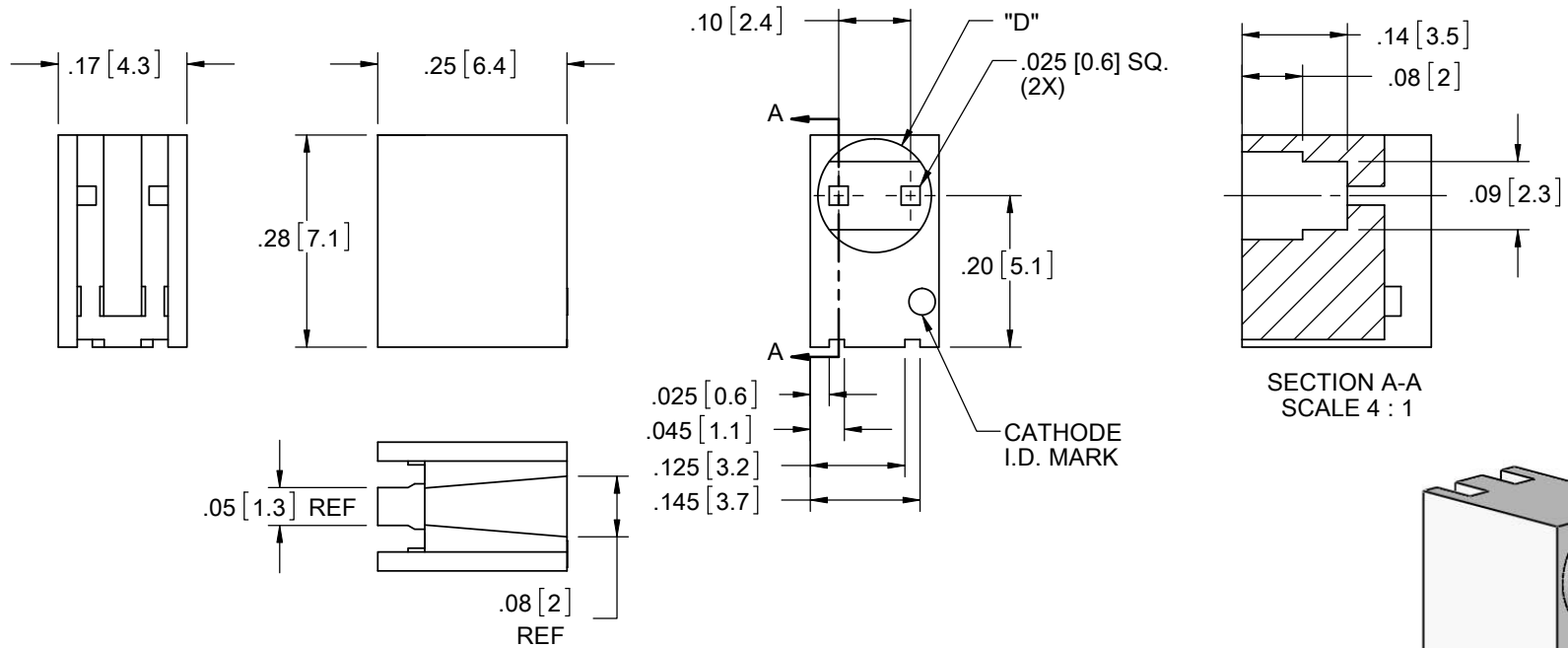


| PART NO.     | DIA. "D"  |
|--------------|-----------|
| LEDH-101C-34 | .13 [3.4] |
| LEDH-101C-38 | .15 [3.8] |



- NOTES:  
 1. MATERIAL: NYLON 6/6 UL 94 V-0 (RMS-43)  
 2. COLOR: BLACK.

|  |  |               |              |            |                         |
|--|--|---------------|--------------|------------|-------------------------|
| TITLE: <b>90 DEGREE LED HOLDER</b>   |  |               |              |            |                         |
| CREATED USING SOLIDWORKS   | FILE #: LEDH-101C                                    | DWN: S.K.     | APP: S.K.    | FINAL      |                         |
| TOLERANCES UNLESS NOTED<br>XX=±.010<br>.XXX=±.005<br>FRAC.=±1/64<br>ANG.=±1° | SHEET: 1 OF 1  | SHEET SIZE: A | DT: 06/06/08 | CHKD: R.G. | PART #                  |
| RE: RICHCO, INC.   | RICHCO, INC.<br>ENG@RICHCO-INC.COM<br>(773) 539-4060 |               | SEE TABLE    |            | PRINT TYPE<br><b>CA</b> |

| REV. | DESCRIPTION                        | ENGR. | DATE     |
|------|------------------------------------|-------|----------|
| C    | REDRAWN, SEE CO 200200 FOR CHANGES | SK    | 06/09/08 |
| -    | SEE ENGINEERING FOR REV A-B        | ---   | -----    |

## X-ON Electronics

Largest Supplier of Electrical and Electronic Components

*Click to view similar products for [LED Mounting Hardware](#) category:*

*Click to view products by [Essentra](#) manufacturer:*

Other Similar products are found below :

[00624250](#) [00624750](#) [M2200](#) [7047](#) [990-4901-010](#) [990-8115-001](#) [CMP22](#) [M16-T1](#) [C-101](#) [L2K-L4GD](#) [L2K-L5XL](#) [LDN51-125SL/BT](#)  
[00624500](#) [7046](#) [7056](#) [SN3486](#) [26-0053](#) [TC4-R-](#) [SLQ16](#) [LM6-2](#) [LM12-1](#) [LM10-1](#) [CM00624375](#) [CM00624900](#) [RNG132](#) [FIX-LEDH-10.5](#)  
[FIX-LEDH-11](#) [FIX-LEDH-11.5](#) [FIX-LEDH-12](#) [FIX-LEDH-14](#) [FIX-LEDH-17](#) [FIX-LEDH-18](#) [FIX-LEDH-4](#) [FIX-LEDH-4.5](#) [FIX-LEDH-7.5](#)  
[FIX-LEDH-9.5](#) [FIX-LEDS-1.5](#) [FIX-LEDS-2](#) [FIX-LEDS-3.5](#) [FIX-LEDT-11](#) [FIX-LEDT-20](#) [FIX-LEDT-26](#) [FIX-LEDT-5](#) [FIX-LEDT-9](#)  
[SQLEDS2-4-26](#) [7382](#) [CNXDX4624](#) [CNXDX4608](#) [CNXDF4608](#) [4740](#)