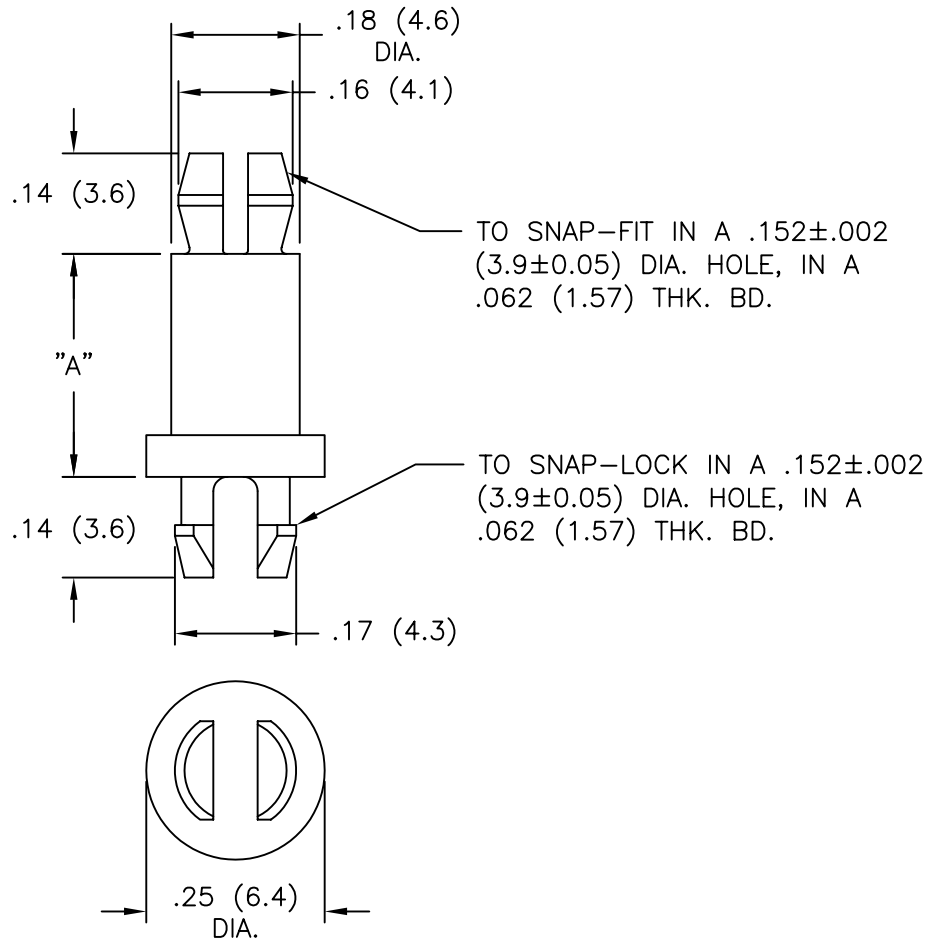


AVAILABLE BY SPECIAL ORDER ONLY



NYLON 6/6 (RMS-01) COLOR: NATURAL PART NO.	FLAME RET. (RMS-19) COLOR: NATURAL PART NO.	DIM. "A"
MSPE-2-01	MSPE-2-19	1/8 (3.2)
MSPE-3-01	MSPE-3-19	3/16 (4.8)
MSPE-4-01	MSPE-4-19	1/4 (6.4)
MSPE-5-01	MSPE-5-19	5/16 (7.9)
MSPE-6-01	MSPE-6-19	3/8 (9.5)
MSPE-7-01	MSPE-7-19	7/16 (11.1)
MSPE-8-01	MSPE-8-19	1/2 (12.7)
MSPE-10-01	MSPE-10-19	5/8 (15.9)
MSPE-11-01	MSPE-11-19	11/16 (17.5)
MSPE-12-01	MSPE-12-19	3/4 (19.1)
MSPE-14-01	MSPE-14-19	7/8 (22.2)

E			TITLE: MINIATURE SUPPORT POST				DWG IN IN (MM)		FINAL	
SEE ECN #862 FOR CHANGES			SM	10.04.04	FILE # MSPE		DWN: P.B.	APP:		
SEE ECN #535 FOR CHANGES			SM	12.04.02	MAT'L: SEE TABLE		DT: 04-19-94	DT:		
REMOVED NOTES; ADDED COLUMN "-19" AND CHANGED FILE NO.			SM	05.01.01	RE: RICHCO, INC.		RICHCO INC.		PART #	
CHANGED FILE NUMBER			SM	05.01.01	PO BOX 804238, CHICAGO, 60680		SEE TABLE		PRINT TYPE	
ADDED -01 TO PART NO.			JL	3.30.99	(773) 539-4060				CA	
DESCRIPTION			ENGR	DATE	TOLERANCES UNLESS NOTED .XX=±.010 .XXX=±.005 FRAC=±1/64 ANG=±1°					

X-ON Electronics

Largest Supplier of Electrical and Electronic Components

Click to view similar products for [Circuit Board Hardware - PCB category](#):

Click to view products by [ESSENTRA manufacturer](#):

Other Similar products are found below :

[8919-0-00-15-00-00-03-0](#) [0135-0-15-01-30-27-04-0](#) [5970-1-15-01-32-14-04-0](#) [0149-0-15-15-30-27-04-0](#) [7305-0-15-15-47-14-10-0](#) [MLN](#)
[150/1 BLACK](#) [8579-0-15-80-11-27-10-0](#) [8579-1-15-15-11-27-10-0](#) [8830-0-15-01-22-14-10-0](#) [8836-0-00-21-00-00-03-0](#) [PRUEF 1 RED](#)
[PRUEF 2 RED](#) [9976-0-00-00-00-00-03-0](#) [PW1616](#) [1215-3-05-00-00-00-01-0](#) [1231](#) [1303-0-15-15-47-14-04-0](#) [1404-3](#) [1404-4](#) [1406-4](#) [1407-3](#)
[1407-4](#) [1408-3](#) [1424-4](#) [1427-3](#) [1419-4](#) [1426-4](#) [MPS 1 BLACK](#) [1548-103](#) [1938-0-00-00-00-00-03-0](#) [1942-0-00-00-00-00-03-0](#) [2101-3-](#)
[00-44-00-00-07-0](#) [2108-2-00-50-00-00-07-0](#) [2109-2-00-44-00-00-07-0](#) [2110-2-00-44-00-00-07-0](#) [2111-2-00-00-00-00-07-0](#) [2113-4-00-44-00-](#)
[00-07-0](#) [2301-3-00-44-00-00-07-0](#) [2308-1-00-50-00-00-07-0](#) [2313-2-00-00-00-00-07-0](#) [2315-2-01-44-00-00-07-0](#) [2317-2-00-50-00-00-07-0](#)
[2333-1-00-50-00-00-07-0](#) [9000-0-00-00-00-00-03-0](#) [2506-2-00-50-00-00-07-0](#) [2507-2-01-44-00-00-07-0](#) [2508-2-00-44-00-00-07-0](#) [2561-2-](#)
[00-44-00-00-07-0](#) [9220](#) [9234-0-15-15-30-14-10-0](#)