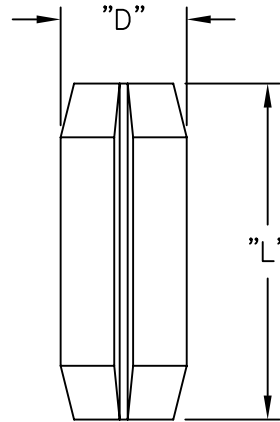


PART NO.	DIM. "L"	DIM. "D"
RRP-250	1/4 (6.4)	3/32 (2.4)
RRP-312	5/16 (8.0)	3/32 (2.4)
RRP-375	3/8 (9.5)	1/8 (3.2)



ROLL PINS:(RRP) FOR USE WITH THE FOLLOWING  
CARD INSERTERS/EXTRACTORS:

RRP-250	RRP-312	RRP-375
R1001-062	R11073-062	R1209-062
R1002-093	R11073-093	R1209-093
R1003-125	R11073-125	R1209-125
R1107-062	R1107310-062	
R110710-062	R1107310-093	
	R1107310-125	

NOTES:

- MAT'L: PASSIVATED STAINLESS STEEL  
SPRING PINS PER MIL-P-10791 (RMS-224)

TITLE: ROUND ROLL PINS			DWG IN IN (MM)		FINAL	
TOLERANCES UNLESS NOTED .XX=±.010 .XXX=±.005 FRAC=1/64 ANG=1°			FILE # RRP	DWN: P.B.	APP:	PRINT TYPE
C SEE ECN #1289 FOR CHANGES SK 02.15.07			MAT'L: SEE NOTES	DT: 03-10-95	DT:	CA
B CHANGED FILE NO. AND TITLE BLOCK SM 05.16.01			RE: RICHCO, INC.	RICHCO INC. PO BOX 804238, CHICAGO, 60680 (773) 539-4060		
A GIVEN PART NUMBER JB 09.05.95			PART # SEE TABLE			
REV DESCRIPTION ENGR DATE						

## **X-ON Electronics**

Largest Supplier of Electrical and Electronic Components

*Click to view similar products for [Racks & Rack Cabinet Accessories](#) category:*

*Click to view products by [ESSENTRA](#) manufacturer:*

Other Similar products are found below :

[M00-PLN](#) [F2424](#) [8351-832-A-24](#) [9104](#) [9105](#) [PLFF2000](#) [H-9163-B](#) [1427C3](#) [HTS10](#) [PC-79](#) [SC10-3A](#) [SC4-28](#) [CG3-340S/12](#) [CP-001BK](#)  
[M6123-4007-SS](#) [TS170](#) [LP40](#) [5261304-07](#) [CG3-160G](#) [7112C-PLN](#) [ALUM](#) [CM10](#) [8610-3124-S-26](#) [TS81](#) [7142](#) [GP134](#) [M6125-4007-A-24](#)  
[M6127-4007-SS](#) [PBCOVER](#) [512](#) [AEG-4000G](#) [AEG-3000G](#) [HD99](#) [SR2-66A2](#) [FP10B4HP-1](#) [SR16-66A2](#) [FP52-2](#) [1406-1006-01](#) [29478](#)  
[TS2535](#) [TS169-6](#) [CAC2](#) [HA19-3U](#) [BR-19-10-1](#) [TS180](#) [CG3-ESD](#) [SC11-1](#) [CFS-1.00/2.20](#) [HEC0800PB](#) [ZC633R](#) [140PLN](#)