

特性说明

- 16A/20A 触点切换能力
- 线圈控制单、双线圈可选
- 高灵敏型的产品，线圈功耗 250mW
- 更低的产品高度（高度为 15.8mm）
- 线圈与触点间介质耐电压高达 5KV
- UL 绝缘等级：F 级
- 环保产品（符合 RoHS）
- 外形尺寸：（24.0×10.0×15.8）mm
- 主要用途：智能家居、照明控制、电力仪表



性能概要

规格	项目		
触点参数	触点形式		1A、1B
	接触电阻(初始值)		20mΩ(6VDC 1A)
	触点材料		AgSnO ₂
额定负载	控制负载(阻性)		16A 250VAC 20A 250VAC
	最大切换电压		277VAC
	最大切换电流		20A
	最大切换容量		4000VA
	最小容许负荷		5VDC 100mA
电气性能	绝缘电阻(初始值)		1000MΩ(500VDC)
	介质耐电压 (初始值)	断开触点间	1000VAC,1 分钟
		触点与线圈间	4000VAC,1 分钟
	动作时间		≤15ms
复归时间		≤15ms	
机械性能	冲击	稳定性	98m/s ²
		强度	980m/s ²
振动		10Hz~55Hz 1.5mm 双振幅	
耐久性	机械		1×10 ⁶ 次
	电气		16A 250VAC 9×10 ⁴ 次(ON/OFF=1s/9s) 20A 250VAC 5×10 ⁴ 次(ON/OFF=1s/9s) 600W 120VAC(LED 灯负载) 5×10 ⁴ 次(ON/OFF=1s/9s) TV-8 2.5×10 ⁴ 次(ON/OFF=1s/9s)
使用条件	环境温度		-40℃~85℃
	湿度		5% to 90%
引出端方式		印刷板式	
重量		约 8g	
封装方式		防焊剂型、塑封型	

■ 线圈规格(23℃)

■ 单线圈

额定电压	动作电压 VDC	复归电压 VDC	额定电流(±10%)	线圈电阻(±10%)	额定功率	最大允许电压
DC 3V	≤2.25	≤2.25	83.3mA	36Ω	250mW	DC 4.5V
DC 5V	≤3.75	≤3.75	50.0 mA	100Ω		DC 7.5V
DC 6V	≤4.50	≤4.50	41.7 mA	144Ω		DC 9V
DC 9V	≤6.75	≤6.75	27.8mA	324Ω		DC 13.5V
DC 12V	≤9.00	≤9.00	20.8 mA	576Ω		DC 18V
DC 24V	≤18.00	≤18.00	10.4 mA	2304Ω		DC 36V

■ 双线圈

额定电压	动作电压 VDC	复归电压 VDC	额定电流(±10%)	线圈电阻(±10%)	额定功率	最大允许电压
DC 3V	≤2.25	≤2.25	166.7/166.7mA	18/18Ω	500mW	DC 4.5V
DC 5V	≤3.75	≤3.75	100/100mA	50/50Ω		DC 7.5V
DC 6V	≤4.50	≤4.50	83.3/83.3mA	72/72Ω		DC 9V
DC 9V	≤6.75	≤6.75	55.6/55.6mA	162/162Ω		DC 13.5V
DC 12V	≤9.00	≤9.00	41.7/41.7mA	288/288Ω		DC 18V
DC 24V	≤18.00	≤18.00	20.8/20.8mA	1152/1152Ω		DC 36V

■ 订货信息

FH42L -1A S T -L1 R -XXX DC12V

① 型号

② 触点形式: 1A=1 组常开 1B=1 组常闭

③ 封装方式(1): 无=防焊剂型, S=塑封型

④ 触点材料: T=AgSnO₂

⑤ 线圈类型: L1=单线圈 L2=双线圈

⑥ 动作极性: 无=标准极性 R=反极性

⑦ 客户特性代码: 用数字或字母表示

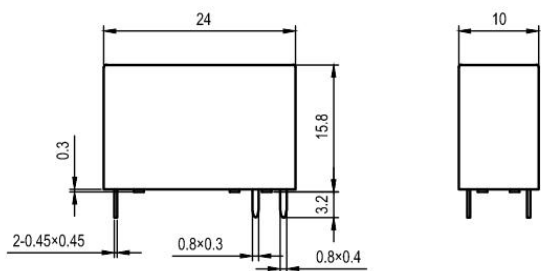
⑧ 线圈规格: DC3/5/6/9/12/24V

(1) 洁净环境(不含 H₂S、S₀2、N₀2、粉尘等污染物)下使用时,推荐选防焊剂型;污染环境(含 H₂S、S₀2、N₀2、粉尘等污染物)下使用时,建议选用塑封型;如需要进行整体清洗或表面处理,请与我司联系;

■ 外形尺寸、接线及安装尺寸图(单位: mm)

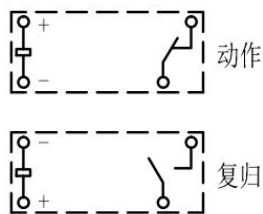
1A/1B(单线圈)

外形尺寸图



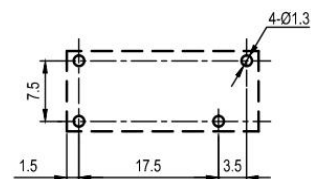
接线图

(底视图)



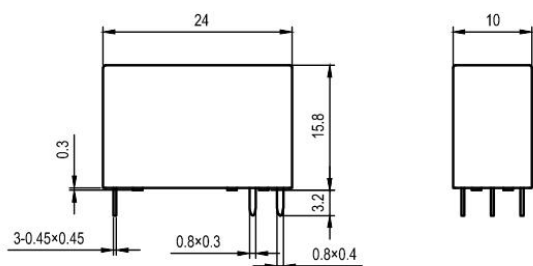
安装尺寸图

(底视图)



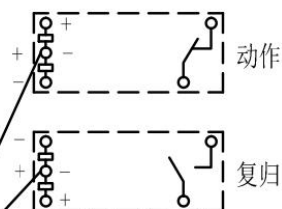
1A/1B(双线圈)

外形尺寸图



接线图

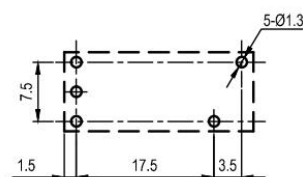
(底视图)



公共端接正负极可选

安装尺寸图

(底视图)



备注: (1)产品外形尺寸未注尺寸公差, 当外形尺寸 $\leq 1\text{mm}$ 时, 公差为 $\pm 0.2\text{mm}$; 当外形尺寸 $1\text{mm} \sim 5\text{mm}$ 时, 公差为 $\pm 0.3\text{mm}$; 当外形尺寸 $\geq 5\text{mm}$ 时, 公差为 $\pm 0.5\text{mm}$ 。

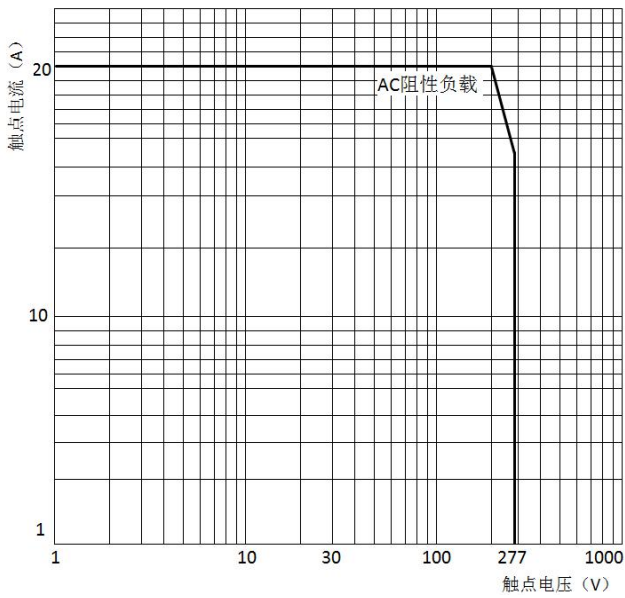
(2)安装尺寸未注公差为 $\pm 0.1\text{mm}$ 。

■ 安全认证

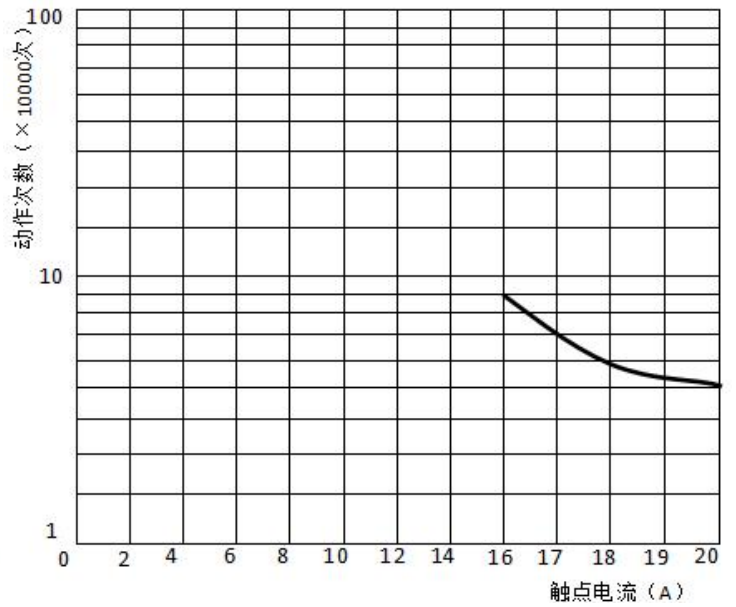
认证类型	认证编号	触点形式	触点材料	认证负载
CQC	CQC18002203863	1A、1B	AgSnO ₂	16A 250VAC 85℃
UL/C-UL	E475405	1A、1B	AgSnO ₂	16A 250VAC 20A 250VAC 600W 120VAC(LED 灯负载) TV-8 85℃

性能曲线图

最大切换功率



电气耐久性曲线



注意事项

- ① 考虑到产品在运输或安装过程中可能使继电器的初始状态发生变化,在使用前请施加一脉冲电压(线圈额定电压,脉冲宽度 ≥ 5 倍动作时间)将继电器统一复位。
- ② 为了保持继电器的初始性能参数,请注意不要将产品跌落;
- ③ 本产品规格书仅供客户使用时参考,若有更改,恕不另行通知;

X-ON Electronics

Largest Supplier of Electrical and Electronic Components

Click to view similar products for [fanhar](#) manufacturer:

Other Similar products are found below :

[W18-1AST-DC12V/5A](#) [W35L-2AT-L2-DC5V](#) [W12-1ATF-DC12V/40A](#) [W13-1CSL-DC5V](#) [W16-1C2ST-DC5V](#) [W15-1C2T-DC12V/16A](#)
[W18-1AST-DC5V/5A](#) [W15-1A2T-DC12V/16A](#) [FH42L-1AT-L2-DC3V/16A](#) [W14-1AST-DC5V/10A](#) [W36-1AT-DC5V/16A](#) [FH17-1A2TLE-](#)
[DC12V/16A](#) [W14-1CST-DC5V/10A](#) [W15L-1A3TF-L2R-DC12V/16A](#) [W14-1CST-DC12V/10A](#) [W15-1A2T-DC5V/16A](#) [W15-1C2T-](#)
[DC5V/16A](#) [W16-1A2ST-DC12V](#) [FH42L-1AT-L2-DC12V/16A](#) [W16-1C2ST-DC12V](#) [FH17-1A2TLE-DC5V/16A](#)