

**LE 系列铝电解电容器**
**LE Series Aluminum Electrolytic Capacitor**
**◆特征**
**Feature**

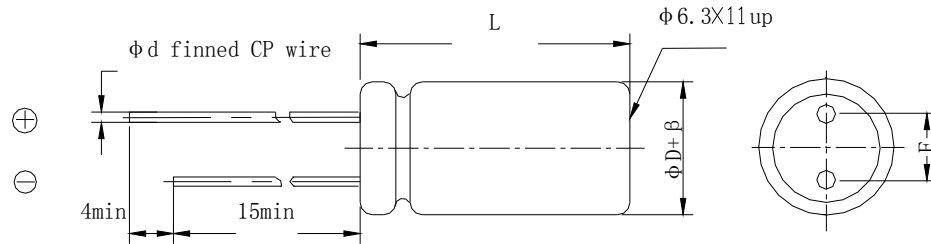
- \* 寿命: 105°C 2000~5000 小时  
Load life: 105°C 2000~5000 hours.
- \* 低阻抗  
Low impedance.
- \* 符合 RoHS  
Compliant to the RoHS Directive.


**◆应用**
**Application**

- \* 适用于各类照明电源、通信设备、开关电源等电子产品  
Ideally designed for all kinds of Lighting power supply、communication equipment、switching power supply and other electronic products.

**◆型号表示法**
**Part Number**

<b>8</b>	<b>2</b>	<b>2</b>	<b>0</b>	<b>L</b>	<b>F</b>	<b>M</b>	<b>A</b>	<b>A</b>	<b>1</b>	<b>2</b>	<b>L</b>	<b>E</b>	<b>N</b>	<b>0</b>	<b>1</b>	<b>1</b>	<b>0</b>
①	②			③		④	⑤		⑥	⑦	⑧	⑨		⑩			
代码 Code	产品类别 Type			代码 Code	电压 Voltage	代码 Code	尺寸 Dimensions		代码 Code	商标 Trademark	代码 Code	内码 Internal Code		产品脚型 Lead Forming Type			
8	成品 Product			LO	4	0511	Φ5x11		N	LH.NOVA	11	105°C普通品 105°C regular		0			
				LA	6.3	AA12	Φ6.3x12				1E	105°C普通品 PET 胶管 105°C regular & PET Sleeve		P			
				LB	10	0812	Φ8x12							直脚方式编带品 original type(vertical) tape			
				LC	16	1020	Φ10x20										
				LD	25	AB20	Φ12.5x20										
				LE	35												
				LF	50												
				LG	63												
				MA	100												
代码 Code	标称容量 Nominal Capacitance			代码 Code	误差 Tolerance	代码 Code	型号 Series		代码 Code	胶管颜色 Sleeve Color							
1R0	1uF			K	±10%	LE	CD288H		0	无胶管 No label							
2R2	2.2uF			V	± <sup>20</sup> <sub>10</sub> %												
221	220uF			M	±20%												

**◆产品结构**
**Product Structure**


$\beta$ (mm)	$\pm 0.5$			$\pm 1.0$				
$\Phi D$ (mm)	5	6.3	8	10	12.5	16	18	22
$F \pm 0.5$ (mm)	2.	2.5	3.5	5.0		7.5		10.0
$\Phi d \pm 0.1$ (mm)	0.5		0.6			0.8		
L(mm)	11,12	12,16	12,16,	16,20,25	16,20,25,30,35	20,25,30,35,40	25,30,35,40	
	$L \pm 2.0$							

**◆主要特性表**
**Main specifications**

项目 Item	主要特性 Performance Characteristics									
额定工作电压范围 Rated Voltage Range	6.3~100V.DC	160~450V.DC								
使用温度范围 Operating Temperature Range	-55°C~+105°C	-40°C~+105°C								
标称静电容量范围 Nominal Capacitance Range	1~18000 $\mu$ F									
静电容量允许偏差 Capacitance Tolerance	$\pm 20\%$ (M, +25°C, 120Hz)									
漏电流 Leakage Current (25°C)	额定工作电压(V) Rated working voltage	6.3~100	160~450							
	漏电流 Leakage current	2 分钟后 $I \leq 0.01CV$ 或 $3(\mu A)$ , 取最大值 After 2 min. $I \leq 0.01CV$	2 分钟后 $I \leq 0.03CV + 25(\mu A)$ After 2 min. $I \leq 0.03CV + 25(\mu A)$							
损耗角正切 DF Dissipation Factor	额定工作电压(V) Rated working voltage	6.3	10	16	25	35	50	63	80~100	160~450
	DF(MAX) (25°C, 120Hz)	0.18	0.16	0.14	0.12	0.12	0.10	0.09	0.08	0.10
		当容量值大于 1000 $\mu$ F 时, 每增加 1000 $\mu$ F, DF 值加 0.02 For capacitance of more than 1000 $\mu$ F, add 0.02 for every increase of 1000 $\mu$ F.								

浪涌电压 Surge Voltage	<table border="1"> <tr> <td>额定工作电压(V) Rated working voltage</td> <td>6.3</td><td>10</td><td>16</td><td>25</td><td>35</td><td>50</td><td>63</td><td>100</td><td>160</td><td>200</td><td>250</td><td>350</td><td>400</td><td>450</td> </tr> <tr> <td>浪涌电压(V) Surge voltage</td> <td>8</td><td>13</td><td>20</td><td>32</td><td>44</td><td>63</td><td>79</td><td>125</td><td>200</td><td>250</td><td>300</td><td>400</td><td>450</td><td>500</td> </tr> </table>	额定工作电压(V) Rated working voltage	6.3	10	16	25	35	50	63	100	160	200	250	350	400	450	浪涌电压(V) Surge voltage	8	13	20	32	44	63	79	125	200	250	300	400	450	500					
额定工作电压(V) Rated working voltage	6.3	10	16	25	35	50	63	100	160	200	250	350	400	450																						
浪涌电压(V) Surge voltage	8	13	20	32	44	63	79	125	200	250	300	400	450	500																						
温度特性 Temperature Stability	<table border="1"> <tr> <td>额定工作电压(V) Rated working voltage</td> <td>6.3</td><td>10</td><td>16</td><td>25</td><td>35</td><td>50</td><td>63</td><td>100</td><td>160~250</td><td>350~450</td> </tr> <tr> <td>阻抗比(120Hz) Impedance Ratio</td> <td colspan="2">z-25°C/z+25°C</td> <td>4</td><td>3</td><td>2</td><td>2</td><td>2</td><td>2</td><td>2</td><td>3</td><td>6</td> </tr> <tr> <td></td> <td colspan="2">z-55°C/z+25°C</td> <td>8</td><td>6</td><td>4</td><td>3</td><td>3</td><td>3</td><td>3</td><td>4</td><td>8</td> </tr> </table>	额定工作电压(V) Rated working voltage	6.3	10	16	25	35	50	63	100	160~250	350~450	阻抗比(120Hz) Impedance Ratio	z-25°C/z+25°C		4	3	2	2	2	2	2	3	6		z-55°C/z+25°C		8	6	4	3	3	3	3	4	8
额定工作电压(V) Rated working voltage	6.3	10	16	25	35	50	63	100	160~250	350~450																										
阻抗比(120Hz) Impedance Ratio	z-25°C/z+25°C		4	3	2	2	2	2	2	3	6																									
	z-55°C/z+25°C		8	6	4	3	3	3	3	4	8																									
高温负荷特性 Load life	<p>在+105℃环境中施加额定工作电压和最大允许纹波电流 2000~5000 小时后,电容器的性能符合下面要求:</p> <p>After application of rated working voltage with max permissible ripple current specified at +105℃ for 2000~5000 hours, capacitors meet the characteristics requirements measured at +20℃ listed at below:</p> <p>1、电容量变化率:±25%初始测量值以内 Capacitance change: ±25% initial measured value</p> <p>2、漏电流: ≤初始规定值 Leakage current: ≤initial specified value</p> <p>3、损耗角正切值≤200%倍初始规定值 Dissipation factor: ≤200% initial specified value</p> <table border="1" data-bbox="1129 815 1401 1030"> <tr> <td>外径 Case Dia</td> <td>时间 (hrs) Life Time</td> </tr> <tr> <td>φD≤6.3</td> <td>2000</td> </tr> <tr> <td>φD=8;10</td> <td>3000</td> </tr> <tr> <td>φD≥12.5</td> <td>5000</td> </tr> </table>	外径 Case Dia	时间 (hrs) Life Time	φD≤6.3	2000	φD=8;10	3000	φD≥12.5	5000																											
外径 Case Dia	时间 (hrs) Life Time																																			
φD≤6.3	2000																																			
φD=8;10	3000																																			
φD≥12.5	5000																																			
高温贮存特性 Shelf life	<p>在+105℃环境无负荷放置 1000 小时后, 根据 JIS-C-5101-4, 加额定电压 30min., 常温放置 24~48 小时后测试, 电容器的性能符合下面要求:</p> <p>After leaving capacitors under no load at +105℃ for 1000 hours, According to JIS-C-5101-4, apply the rated DC voltage for 30 minutes and store the capacitors under room temperature for 24-48 hours. The capacitors meet the characteristics listed as below:</p> <p>1、电容量变化率:±20%初始测量值以内 Capacitance change : ±20% initial measured value</p> <p>2、漏电流: ≤200%倍初始规定值 Leakage current: ≤200% initial specified value</p> <p>3、损耗角正切值≤200%倍初始规定值 Dissipation factor: ≤200% initial specified value</p>																																			

**◆尺寸表、允许纹波、电流纹波电流频率因子**

Dimensions and ripple current and frequency coefficient

纹波电流频率因子

Ripple current frequency coefficient

Freq (Hz)	50	100	1K	10K	≥100K
Cap(μF)	(60)	(120)			
6.8~33	0.30	0.42	0.70	0.90	1.00
39~270	0.35	0.50	0.73	0.92	1.00
330~680	0.40	0.55	0.77	0.94	1.00
820~1800	0.45	0.60	0.80	0.96	1.00
2200~18000	0.50	0.70	0.85	0.98	1.00

**尺寸表与允许纹波电流**
**Dimensions and ripple current**

WV/V Cap/μF	6.3			10			16			25			35		
	(1)	(2)	(3)	(1)	(2)	(3)	(1)	(2)	(3)	(1)	(2)	(3)	(1)	(2)	(3)
10							5×11	1.5	100	5×11	1.5	100	5×11	1.4	100
15							5×11	1.4	103	5×11	1.3	120	5×11	1.2	150
22							5×11	1.2	150	5×11	0.93	150	5×11	0.7	180
33							5×11	0.65	210	5×7 5×11	0.68 0.58	180 210	5×11	0.58	210
47							5×11 6.3×7 6.3×12	0.65 0.70 0.65	210 180 180	5×11 6.3×11 6.3×12	0.58 0.58 0.45	210 210 210	5×11 6.3×12	0.45 0.35	210 240
56							5×11	0.63	180	5×11	0.55	230	6.3×12	0.32	215
68							5×11	0.58	190	5×11	0.45	240	6.3×12	0.32	280
82							5×11	0.55	200	5×11 6.3×11	0.38 0.24	250 300	6.3×12	0.32	300
100	5×7	1.0	150	5×11	0.58	210	6.3×7 5×11 6.3×12	0.67 0.5 0.4	130 200 215	5×11 6.3×12 6.3×14	0.38 0.22 0.40	250 280 380	6.3×11 8×12	0.3 0.17	555
120							6.3×12	0.22	280	8×12	0.20	350	8×12	0.15	730
150	5×11	0.58	210				6.3×12	0.22	300	6.3×12 8×12	0.22 0.19	440 480	8×12 10×12	0.12 0.12	760 750
220	5×7 5×11 6.3×12	0.5 0.45 0.32	100 300 340	5×11 6.3×12	0.6 0.22	250 340	6.3×7 6.3×12 8×12	0.55 0.19 0.19	300 320 480	6.3×11 8×12 10×12	0.17 0.13 0.08	500 640 865	8×12 8×16 10×12 10×16	0.12 0.1 0.1 0.084	760 865 865 1050
270	6.3×12	0.32	340	8×12	0.15	340	8×12	0.16	550	10×12	0.11	700	8×12 8×20	0.11 0.069	865 1050
330	6.3×12	0.28	340	8×12	0.19	480	6.3×12 8×12	0.3 0.13	480 640	8×12 8×16 10×12	0.11 0.095 0.080	750 865 865	8×12 8×20 10×12	0.06 0.11 0.11	865 1080 1210
390	8×12	0.26	400	8×12	0.15	410	8×12	0.12	700	8×16 10×12	0.11 0.08	865 900	10×16	0.09	1280
470	6.3×12 8×12	0.10 0.25	250 480	6.3×12 8×9 8×12	0.15 0.13 0.14	550 600 640	8×12 8×16 10×12	0.10 0.11 0.080	750 865 865	8×12 8×14, 16 10×16	0.09 0.080 0.060	850 865 1210	8×20 10×16 10×20	0.07 0.06 0.06	1200 1300 1400
560	8×12	0.20	560	8×12 10×12	0.098 0.093	760 700	8×16	0.08	900	10×16 10×20	1300 1350	0.07 0.075	10×20	0.058	1650
680	6.3×12 8×12	0.13	640	6.3×14 8×12 8×16	0.25 0.098 0.087	550 760 840	8×16 10×12 10×16	0.087 0.087 0.060	900 900 1210	8×20 10×14 10×16 10×20	0.085 0.075 0.065 0.056	1200 1200 1400 1400	10×20 12.5×16 12.5×20	0.05 0.058 0.045	1800 1800 1900
820	8×9 8×12	0.13 0.14	700	8×12 10×12	0.098 0.085	760	10×20	0.06	1210	8×20 10×16 10×20	0.08 0.08 0.050	1300 1550 1650	12.5×20	0.043	1900
1000	8×12 8×16	0.13 0.087	900 840	8×12 8×16 10×12 10×16	0.10 0.09 0.090 0.060	900 1000 1210 1210	8×16 10×12 10×16 10×20	0.10 0.11 0.060 0.055	1100 1100 1210 1400	10×16 10×20 12.5×20 12.5×25	0.055 0.048 0.043 0.043	1500 1650 1900 1900	10×20 10×30 12.5×20 12.5×25	0.06 0.075 0.040 0.035	1650 1900 1900 2230
1200	8×14 10×16	0.08 0.06	1210	10×20	0.060	1400	10×20	0.050	1650	12.5×25 16×20	0.043	2210	16×20 16×25	0.027 0.032	2530 2530
1500	10×20	0.058	1400	10×16 10×20	0.07 0.058	1650 1650	10×16 10×20 12.5×20	0.065 0.05 0.045	700 1750 1900	12.5×20 12.5×25	0.05 0.043	2000 2230	10×30 12.5×25 12.5×35	0.035 0.043 0.031	2800 2880 2880
1800	12.5×16	0.058	1450	10×20	0.058	1750	12.5×20 12.5×25	0.055 0.045	2000	12.5×25 16×20	0.038 0.027	2530	16×25	0.030	2930
2200	8×20 10×16 10×20	0.08 0.08 0.055	1550 1550 1650	10×16 10×20 12.5×20	0.065 0.058 0.053	1800 1900 1900	10×30 12.5×20 12.5×25 12.5×30	0.065 0.053 0.045 0.046	2100 1900 2230 2230	12.5×20 12.5×25 16×25	0.045 0.027 0.033	2500 2600 2600	16×25 18×20 16×30	0.05 0.05 0.028	2500 2500 3450
2700	10×30	0.055	1910	12.5×25 16×20	0.045 0.043	2210	16×20 16×25	0.027 0.043	2530	16×25	0.03	2930	18×30 16×35	0.023 0.023	4170 3450
3300	10×20 10×25 12.5×20	0.095 0.07 0.052	1500 1800 1900	10×25 12.5×20 12.5×25	0.09 0.07 0.035	2180 2100 2230	12.5×25 16×25	0.045 0.035	2350 2500	12.5×25 16×30	0.045 0.025	2650 3450	18×25	0.018	4220

3900	12.5×25	0.050	2230	12.5×30	0.03	2650	16×25	0.028	2930	16×25	0.028	2930	18×40	0.016	4280
4700	12.5×30	0.045	2650	10×30 16×25	0.07 0.028	1600 1800	12.5×30 16×25 16×30	0.058 0.03 0.025	3000 3250 3450	16×25 16×30 18×35	0.043 0.035 0.023	4000 4000 4220	18×30 18×35	0.04 0.018	4280 4280
5600	12.5×35	0.040	2880	16×25	0.025	2930	16×35	0.02	3610	18×25 18×40	0.03 0.018	2500 4280			
6800	16×25	0.03	2930	12.5×25 16×25 16×30	0.038 0.023 0.023	1800 3450 3450	16×30 18×25 18×35	0.055 0.028 0.018	3500 3800 4080	18×25 18×30	0.025	5000			
8200	16×30	0.025	3450	16×35	0.017	3610	18×35	0.016	4220						
10000	16×35	0.023	3610	18×35	0.014	4220	18×40	0.014	4280						
12000	18×35	0.020	4170												
15000	18×35	0.018	4220												
18000	18×40	0.015	4280												

(1) 外形尺寸 Case Size D×L(mm)

(2) 100KHz 阻抗值 Impedance at 100KHz +20℃ (Ω)

(3) 最大允许纹波电流 Max allowable ripple current (mA rms, +105℃, 100KHz)

WV/V Cap/μF	50			63			80			100		
	(1)	(2)	(3)	(1)	(2)	(3)	(1)	(2)	(3)	(1)	(2)	(3)
1	5×11	5.0	22	5×11	5.0	22	5×11	5.0	22	5×11	6.0	22
2.2	5×11	2.5	43	5×11	2.5	43	5×11	2.5	43	5×11	3.5	43
3.3	5×11	2.3	47	5×11	2.3	47	5×11	2.3	47	5×11	3.5	47
4.7	5×11	2.0	110	5×11	2.0	110	5×11	2.0	110	5×11	2.8	110
6.8	5×11	1.8	115	5×11	1.8	115	5×11	1.8	115	5×11	2.3	55
10	5×7	3.0	110	5×11	1.8	110	5×11	1.8	110	5×11	2.0	100
	5×11	1.4	124							6.3×12	1.6	110
	6.3×12	2.0	124							8×12	2.0	110
22	5×11	0.70	180	6.3×12	1.3	150	6.3×12	0.45	180	6.3×12	1.3	115
	6.3×12									8×12	1.0	150
33	6.3×12	0.58	210	6.3×12	1.20	115	6.3×12	1.20	117	8×12	0.55	250
										8×16	0.47	200
47	6.3×9	0.38	300	8×12	0.85	165	8×12	0.65	200	8×12	0.45	250
	6.3×12	0.25	280							8×14, 16	0.47	200
	8×12	0.50	250							10×12	0.48	288
56	6.3×11	0.30	295	8×12	0.63	232	8×12	0.63	232	8×20	0.33	362
	6.3×12	0.35	295									
	8×12	0.43	350									
68	8×12	0.33	400	8×16	0.55	250	8×12	0.60	350	10×12	0.35	350
										10×16	0.31	400
82	8×12	0.28	480	8×16	0.45	300	8×16	0.45	300	10×20	0.23	466
100	6.3×14	0.43	480	8×16	0.23	535	8×16	0.40	4.50	10×14	0.17	620
	8×12	0.17	555	10×13	0.27	500	10×12	0.40	450	10×16	0.22	500
					10×16	0.40	310	10×16	0.18	530	10×20	0.22
120	8×16	0.12	730	8×20	0.33	362	8×20	0.33	362	10×20	0.18	690
				10×14	0.58	362	10×14	0.58	362	12.5×16	0.18	690
										10×25	0.22	600
										12.5×20	0.16	690
150	8×12	0.15	680	10×12	0.15	920	10×16	0.20	680	10×20	0.18	600
	8×16	0.13	680	10×16	0.35	350				12.5×20	0.16	650
	10×12	0.12	760							12.5×25	0.14	650
180	10×12	0.091	910	10×20	0.21	466	10×20	0.21	466	12.5×25	0.12	784
	8×16	0.12	760									
	8×20	0.091	910									
220	8×16	0.09	865	8×20	0.35	780	10×20	0.17	780	10×30	0.091	1050
	10×12	0.090	865	10×12	0.1	780				12.5×20	0.091	1040
	10×16	0.084	1050	10×16	0.23	1050				12.5×25	0.091	1040
	10×20	0.090	865	10×20	0.23	1050				12.5×20	0.11	680
270	10×20	0.060	1220	10×20	0.25	520	12.5×20	0.12	765	16×25	0.073	1250
				12.5×20	0.22	690						

330	10×12	0.085	1100							12.5×25	0.09	1240
	10×14	0.085	1200	10×25	0.096	875	12.5×20	0.11	980	16×20	0.095	1100
	10×16	0.07	1100	12.5×25	0.20	784	12.5×25	0.11	980	16×25	0.052	1500
	10×20	0.060	1410							18×20	0.080	1240
										18×25	0.08	1240
390	10×20	0.058	1500	12.5×20	0.18	850	12.5×20	0.18	850	16×25	0.05	1570
				12.5×25	0.18	850	12.5×25	0.18	850	16×30	0.073	1570
				16×20	0.12	920	16×20	0.12	920			
470	10×20	0.08	1400	10×30	0.075	1900				12.5×35	0.075	1800
	12.5×16	0.08	1500	12.5×20	0.11	880	12.5×25	0.20	1100	16×25	0.05	1800
	12.5×20	0.055	1660	16×20	0.091	905	16×25	0.05	1570	16×30	0.06	1800
				16×25	0.091	1700				18×20	0.06	1800
										18×30	0.06	1630
560	10×20	0.08	1800							16×25	0.045	1800
	12.5×20	0.08	1800	16×25	0.073	1250	16×25	0.073	1250	18×30	0.065	2020
	12.5×25	0.048	1950							18×35	0.055	2020
680	12.5×20	0.075	1700	12.5×25	0.090	1050						
	12.5×25	0.040	2010	12.5×25	0.09	1050	16×25	0.06	1800	18×30	0.055	1790
	10×30	0.04	2010	16×20	0.080	1240	18×25	0.08	1800	18×35	0.050	1790
				16×25	0.080	1240						
				18×20	0.080	1240						
820	10×35	0.05	2210	12.5×30	0.09	1000	12.5×30	0.09	1000	16×40	0.032	2500
	12.5×25	0.038	2210	16×25	0.06	1400	16×25	0.06	1400	18×40	0.045	2330
	16×20	0.038	2210	16×30	0.054	1570	16×30	0.054	1570			
	16×25	0.06	1400									
1000	12.5×25	0.065	2100									
	12.5×35	0.045	2300	16×30			16×30	0.05	2000	18×35	0.030	2700
	16×20	0.045	2300	18×30	0.047	1630	18×25	0.035	2000	18×40	0.035	2700
	16×25	0.035	2550				18×35	0.045	2300			
1200	12.5×30	0.065	2300									
	16×30	0.032	3010	18×25	0.040	1790	18×25	0.040	1790	18×40	0.036	3150
	16×35	0.032	3010	18×35	0.030	3050	18×35	0.030	3050			
1500	12.5×35	0.04	3000									
	16×25	0.04	3050	16×30	0.045	2330	18×40	0.043	2500	22×35	0.025	3180
	16×30	0.035	3050	18×40	0.036							
	16×35	0.029	3150									
1800	12.5×35	0.031	2880									
	12.5×40	0.031	2880	18×40	0.025	3680	18×40	0.025	3680	18×40	0.02	3680
	18×30	0.027	3200									
2200	16×30,35	0.03	3500									
	18×30	0.03	3080	18×35	0.035	2200	18×45	0.025	3680	22×45	0.018	3700
	18×35	0.026	3680	18×40	0.035	2200						
2700	18×40	0.026	3800									
3300	18×40	0.024	3950									
	22×25	0.03	3800									

(1) 外形尺寸 Case Size D×L(mm)

(2) 100KHz 阻抗值 Impedance at 100KHz +20℃ (Ω)

(3) 最大允许纹波电流 Max allowable ripple current (mA rms, +105℃, 100KHz)

WV/V Cap/μF	160			200			250			400			450		
	(1)	(2)	(3)	(1)	(2)	(3)	(1)	(2)	(3)	(1)	(2)	(3)	(1)	(2)	(3)
1							5×11	18.0	60	6.3×12 8×12	6.5 9.5	60 70	8×12	7.0	62
1.2							6.3×12	12.0	45	6.3×12	12.0	45	6.3×12	12.0	45
1.5							6.3×12	10.0	50	8×12	9.0	60	8×12	9.0	60
2.2				6.3×12	8.0	65	6.3×12	8.5	80	6.3×11 6.3×12 8×12 10×12	10.0 9.5 8.5 6.5	50 50 60 78	8×12 10×12	9.5 6.5	68 71
3.3				6.3×12	8.0	65	6.3×12	9.0	75	8×10 8×12 10×12	10.0 6.5 4.0	90 80 90	8×12 10×16	11 4.0	80 90

4.7				6.3×12	7.0	80	6.3×12 8×12 10×16	7.0 5.5 2.5	80 80 110	8×12 10×16 10×20	5.0 4.0 4.0	90	10×12 10×16 10×20	3.5 4.5 3.5	110
5.6				8×12	2.0	80	8×16	2.3	120	8×14 8×16	6.0 4.5	80	10×20	3.5	120
6.8				10×12	2.5	110	8×12 10×12 10×16	4.5 4.5 2.0	130 130 130	10×12 10×16 10×20	4.5 3.8 3.2	80 90 110	10×16 10×20	3.5 3.0	130 130
8.2				10×12	2.5	110	8×12 10×12 10×16	4.5 4.5 2.0	130 130 130	8×12 8×16 10×16	4.0 2.0 3.8	90 240 120	10×16 10×20	3.5 3.0	130 130
10	6.3×12 10×16	4.0 1.5	80 200	8×12 10×16	4.0 1.8	180 280	8×12 10×16 10×20	2.5 1.5 1.5	150 200 200	8×12 8×14 10×12	4.5 3.0 4.5	120 120 150	10×16 10×20 10×30	4.0 3.0 3.0	130 130 130
15	10×20	1.3	250	10×16	1.8	300	10×20	1.5	250	10×12 10×16 12.5×20	3.8 3.5 2.6	150 180 180	10×16 2.5×20 2.5×25 16×20	4.0 1.6 1.6 1.6	130 180 180 180
22	8×12 10×16 10×20	3.0 1.3 1.0	200 250 300	8×14 10×12 10×16	2.5 2.8 1.2	300 350 350	10×16 10×20 12.5×20	1.8 1.4 1.3	250 300 300	12.5×16 12.5×20 12.5×25	2.5 2.5 1.3	210	2.5×20 2.5×25 16×20	1.0 1.7 1.0	150 180 210
33	10×16 12.5×20	0.9 0.71	400 450	10×16 10×20 12.5×20 12.5×25	1.5 1.0 0.98 0.55	400 400 400 550	12.5×20 12.5×25	1.0	450	12.5×20 12.5×25 16×30	2.5 1.3 0.65	350 350 410	2.5×25 16×20 16×25 16×30	1.2 0.95 0.95 0.90	400 400 400 410
47	10×16 12.5×20	0.7 0.60	500 500	10×20 12.5×16 12.5×20 12.5×25	0.8 0.95 0.6 0.60	550 550 600 600	12.5×20 12.5×25 16×25	0.90 0.85 0.70	250 250 850	16×20 18×20 16×25 18×30	1.2 1.0 0.75 0.80	650 650 400 750	16×30 18×20 18×25 18×30	0.90 1.0 1.0 0.85	680 600 650 750
68	12.5×20	0.68	450	12.5×20 12.5×25	0.65 0.58	700	16×25	0.45	850	16×25 18×25 18×30	0.95 0.75 0.75	750 780 780	16×35 18×25 18×35	0.71	810
82	12.5×20 12.5×25	0.50 0.45	600	12.5×25	0.50	800	16×25	0.45	1000	16×25 16×30 18×35	0.5 0.65 0.65	810 810 810	18×30 18×40	0.50 0.65	830 880
100	12.5×20 16×25	0.45 0.40	700 950	12.5×20 12.5×25 16×25	0.75 0.33 0.40	750 900 950	16×25 18×35	0.45 0.8	1100 1210	18×25 18×30 18×35 22×25	0.5 0.6 0.60 0.50	950 950 950 950	18×30 18×40	0.34 0.56	950
150	16×30	0.35	1250	16×25 16×30	0.35	1100	18×35	0.35	1350	18×40 22×40	0.71 0.55	1000 1100	18×30 18×40	0.34 0.80	950
220	6×25, 30 18×30 18×35	0.27 0.32 0.32	1300 1400 1400	12.5×40 16×30 18×25,30 18×35	0.30 0.25 0.32 0.20	1200 1200 1300 1300	18×40	0.14	1400						
330	16×40 18×30	0.42 0.22	1600 1600	18×30,35	0.22	1300									
470	18×35	0.20	1800	18×40 22×35	0.22	1300									
560	18×40	0.14	1800												
1000	18×45	0.08													

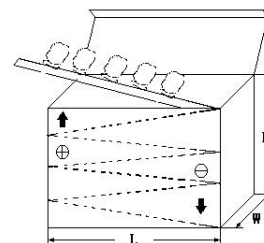
(1) 外形尺寸 Case Size D×L(mm)

(2) 100KHz 阻抗值 Impedance at 100KHz +20℃ (Ω)

(3) 最大允许纹波电流 Max allowable ripple current (mA rms, +105℃,100KHz)

**◆包装**
**Packaging**
**\* 编带产品包装规范与数量 Taped packaging quantity**

直径 ΦD(mm)	数量 (只) Qty. (Pcs)	L(电容高度)≤22mm	L(电容高度)=25±2mm
		L×W×H(mm)	L×W×H(mm)
Φ5	2000	328×235×50	328×235×57
Φ6.3	1500		
Φ8	1000		
Φ10	600		
Φ12.5	400		
Φ16	250		
Φ18	200		


**\* 散装品包装数量 Bulk packaging quantity**

直径 ΦD(mm) Diameter	高度 L(mm) Length	数量 (只/袋) Quantity (pcs/bag)	袋/盒 bag/box	内箱/外箱 Inner box/outer box	(只/箱) psc/box
Φ4	7-8	1000	15	4	60000
Φ5	5-7	1000	12	4	48000
Φ5	11	1000	10	4	40000
Φ6.3	5-7	1000	10	4	40000
Φ6.3	8-15	1000	8	4	32000
Φ6.3	15-20	1000	6	4	24000
Φ8	5-12	500	8	4	16000
Φ8	14-16	500	8	4	16000
Φ8	20	500	6	4	12000
Φ10	9-13	500	6	4	12000
Φ10	14-16	250	8	4	8000
Φ10	17-20	250	8	4	8000
Φ10	25-30	200	8	4	6400
Φ10	31-35	200	6	4	4800
Φ12-Φ13	16-28	200	6	4	4800
Φ12-Φ13	30-40	100	8	4	3200
Φ12-Φ13	45-55	100	6	4	2400
Φ16	15-20	100	8	4	3200
Φ16	21-30	100	6	4	2400
Φ16	31-40	50	10	4	2000
Φ18	15-20	100	6	2	1200
Φ18	25-30	50	8	2	800
Φ18	35-40	50	6	2	600
Φ18	41-50	25	10	2	500
Φ20	25-40	50	10	2	1000
Φ22	25-35	50	5	2	500
Φ22	≥40	25	10	2	500



## X-ON Electronics

Largest Supplier of Electrical and Electronic Components

*Click to view similar products for* [Aluminium Electrolytic Capacitors - Radial Leaded](#) *category:*

*Click to view products by* [Fenghua Advanced](#) *manufacturer:*

Other Similar products are found below :

[LXY50VB4.7M-5X11](#) [RFO-100V471MJ7P#](#) [ECE-A1EGE220](#) [B41041A7226M8](#) [B41044A7157M6](#) [NCD681K10KVY5PF](#)

[NEV1000M25EF-BULK](#) [NEV100M35DC](#) [NEV100M63DE](#) [NEV220M25DD-BULK](#) [NEV.33M100AA](#) [NEV4700M50HB](#) [NEV.47M100AA](#)

[NEVH1.0M250AB](#) [NEVH3.3M250BB](#) [NEVH3.3M450CC](#) [KME50VB100M-8X11.5](#) [SG220M1CSA-0407](#) [ES5107M016AE1DA](#)

[ESMG160ETD102MJ16S](#) [ESX472M16B](#) [227RZS050M](#) [476CKH100MSA](#) [477RZS050M](#) [B41793A9108Q1](#) [UVX1V101KPA1FA](#)

[UVX1V222MHA1CA](#) [KME25VB100M-6.3X11](#) [VTL100S10](#) [VTL470S10](#) [VTL470S16A](#) [511D336M250EK5D](#) [052687X](#) [ECE-A1CF471](#)

[NRE-S560M16V6.3X7TBSTF](#) [RGA221M1CTA-0611G](#) [ERZA630VHN182UP54N](#) [UPL1A331MPH](#) [NEV1000M6.3DE](#) [NEV100M16CB](#)

[NEV100M50DD-BULK](#) [NEV2200M16FF](#) [NEV220M50EE](#) [NEV2.2M50AA](#) [NEV330M63EF](#) [NEV4700M35HI](#) [NEV4.7M100BA](#)

[NEV47M16BA](#) [NEV47M50CB-BULK](#) [NEVH1.0M350AB](#)