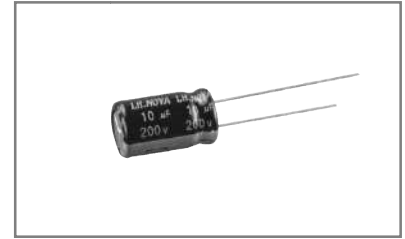


■RX 系列铝电解电容器
RX Series Aluminum Electrolytic Capacitor

◆特征
Feature

- * 寿命: 105°C 2000 小时
Load life: 105°C 2000 hours.
- * 宽温度特性
Wide operating temperature range.
- * 符合 RoHS
Compliant to the RoHS Directive.

◆应用
Application

- * 适用于开关电源、通信设备及其它各种电子产品
Ideally suited for switching power supplies, telecommunication and other electronic products.

◆型号表示法
Part Number

8	2	2	0	L	F	M	A	A	1	2	R	X	N	0	1	1	0
①	②	③	④	⑤	⑥	⑦	⑧	⑨	⑩								

代码 Code	产品类别 Type	代码 Code	电压 Voltage	代码 Code	尺寸 Dimensions ΦDxL(mm)	代码 Code	商标 Trademark	代码 Code	内码 Internal Code
8	成品 Product	LO	4	0511	Φ5x11	N	LH.NOVA	11	105°C普通品 105°C regular
		LA	6.3	AA12	Φ6.3x12			1E	105°C普通品 PET 胶管 105°C regular & PET Sleeve
		LB	10	0812	Φ8x12				
		LC	16	1020	Φ10x20				
		LD	25	AB20	Φ12.5x20				
		LE	35						
		LF	50						
		LG	63						
		MA	100						

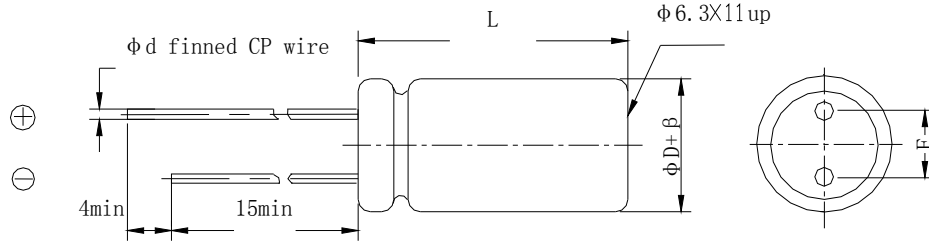
代码 Code	产品脚型 Lead Forming Type
0	散装品 Bulk
P	直脚方式编带品 original type(vertical) tape

代码 Code	标称容量 Nominal Capacitance
1R0	1uF
2R2	2.2uF
221	220uF

代码 Code	误差 Tolerance
K	±10%
V	± ²⁰ ₁₀ %
M	±20%

代码 Code	型号 Series
RX	CD81

代码 Code	胶管颜色 Sleeve Color
0	无胶管 No label

◆产品结构
Product Structure


β (mm)	± 0.5			± 1.0					
ΦD (mm)	5	6.3	8	10	12.5	16	18	22	
$F \pm 0.5$ (mm)	2.	2.5	3.5	5.0		7.5		10.0	
$\Phi d \pm 0.1$ (mm)	0.5		0.6			0.8			
L(mm)	11,12		12,16	12,16,	16,20,25	16,20,25,30,35	20,25,30,35,40	25,30,35,40	
	$L \pm 2.0$								

◆主要特性表
Main specifications

项目 Item	主要特性 Performance Characteristics														
额定工作电压范围 Rated Voltage Range	6.3~100V.DC	160~450V.DC													
使用温度范围 Operating Temperature Range	-40°C~+105°C	-40°C~+105°C													
标称静电容量范围 Nominal Capacitance Range	0.1~22000 μ F	0.47~220 μ F													
静电容量允许偏差 Capacitance Tolerance	$\pm 20\%$ (M, +25°C, 120Hz)														
漏电流 Leakage Current (25°C)	额定工作电压(V) Rated working voltage	6.3~100	160~450												
	漏电流 Leakage current	2 分钟后 $I \leq 0.01CV$ 或 $3(\mu A)$, 取最大值 After 2 min. $I \leq 0.01CV$ or $3(\mu A)$, Whichever is greater.													
C: 标称静电容量 (μ F) Nominal Capacitance in μ F															
V: 额定工作电压 (V) Rated working voltage in V															
损耗角正切 DF Dissipation Factor	额定工作电压(V) Rated working voltage	6.3	10	16	25	35	50	63	100	160~450					
	DF(MAX) (25°C, 120Hz)	0.26	0.22	0.18	0.16	0.14	0.12	0.10	0.08	0.15					
当容量值大于 1000 μ F 时, 每增加 1000 μ F, DF 值加 0.02 For capacitance of more than 1000 μ F, add 0.02 for every increase of 1000 μ F.															
浪涌电压 Surge Voltage	额定工作电压(V) Rated working voltage	6.3	10	16	25	35	50	63	100	160	200	250	350	400	450
	浪涌电压(V) Surge voltage	8	13	20	32	44	63	79	125	200	250	300	400	450	500

温度特性 Temperature Stability	额定工作电压(V) Rated working voltage	6.3	10	16	25	35	50	63	100	160~250	350~450
	阻抗比(120Hz) z-25°C/z+25°C	4	3	2	2	2	2	2	2	3	6
	Impedance Ratio z-40°C/z+25°C	8	6	4	4	3	3	3	3	--	--
高温负荷特性 Load life	在+105°C 环境中施加额定工作电压和最大允许纹波电流 2000 小时后,电容器的性能符合下面要求: After application of rated working voltage with max permissible ripple current specified at +105 °C for 2000 hours, capacitors meet the characteristics requirements measured at +20°C listed at below: 1、 电容量变化率:±20%初始测量值以内 Capacitance change : ±20% initial measured value 2、 漏电流: ≤初始规定值 Leakage current: ≤initial specified value 3、 损耗角正切值≤200%倍初始规定值 Dissipation factor: ≤200% initial specified value										
高温贮存特性 Shelf life	在+105°C环境无负荷放置 1000 小时后, 根据 JIS-C-5101-4, 加额定电压 30min,,常温放置 24~48 小时后测试, 电容器的性能符合下面要求: After leaving capacitors under no load at +105°Cfor 1000 hours, According to JIS-C-5101-4, apply the rated DC voltage for 30 minutes and store the capacitors under room temperature for 24-48 hours. The capacitors meet the characteristics listed as below: 1、 电容量变化率:±20%初始测量值以内 Capacitance change : ±20% initial measured value 2、 漏电流: ≤初始规定值 Leakage current:≤initial specified value 3、 损耗角正切值≤200%倍初始规定值 Dissipation factor: ≤200% initial specified value										

外径 Case Dia	时间 (hrs) Life Time
φD≤8	1000
φD≥10	2000

◆尺寸表、允许纹波、电流纹波电流频率因子

Dimensions and ripple current and frequency coefficient

纹波电流频率因子

Ripple current frequency coefficient

Freq (Hz) C.V(μF.V)	50 (60)	100 (120)	1K	≥10K
0.1~1.5	0.50	1.00	1.30	1.50
2.2~6.8	0.65	1.00	1.30	1.50
10~68	0.80	1.00	1.30	1.50
100~1500	0.80	1.00	1.15	1.20
2200~3300	0.80	1.00	1.10	1.15

WV/V Cap/μF	160		200		250		350		400		450	
	(1)	(2)	(1)	(2)	(1)	(2)	(1)	(2)	(1)	(2)	(1)	(2)
1	6.3×12	9	6.3×12	10	6.3×12	13	6.3×12	14	8×12	15	8×12	15
1.5	6.3×12	11	6.3×12	15	6.3×12	17	6.3×12	19	8×12	23	8×12	20
2.2	6.3×12	18	6.3×12	17	6.3×12	23	8×12	25	8×12 10×12	29 37	10×12	25
3.3	6.3×12	23	6.3×12 8×12	26 37	8×12	35	8×12 10×12	40 46	10×12	40	10×12 10×16	33 37
4.7	8×12	43	8×12	40	8×12	40	10×12 10×16	50 52	10×16	52	10×16 10×20	42 47
6.8	8×12	51	10×12	58	10×12	51	10×16	55	10×20	58	10×20	51
10	8×12 10×12	77 81	10×12 10×16	70 75	10×12 10×16	75 85	10×20	80	10×20 12.5×20	85 88	10×12 12.5×20	60 67
15	10×16	85	10×20	85	10×20	91	12.5×20	93	12.5×20	91	12.5×25	94
22	10×16	125	10×20	125	10×20 12.5×20	130 140	12.5×20 12.5×25	135 150	12.5×25	140	12.5×25 16×25	115 135
33	10×20 12.5×20	170 180	10×20 12.5×20	140 165	12.5×20	170	16×25	195	12.5×16 16×25	130 200	16×25,30	155
47	12.5×20	210	12.5×20	210	12.5×25	220	16×25 16×30	230 240	12.5×30 16×30	250	16×35 18×30	185 215
68	12.5×25	200	12.5×25	230	16×25	250	18×30	260	18×30	270	18×30	280
100	12.5×25 16×25	320 340	16×25	335	16×30	360	18×30 18×35 18×40	365 375 385	16×30 18×40	400 380	16×30 18×40	400 380
150	16×30	370	18×25	410	18×30 18×35	500 600	18×40	550	18×40	550	18×35 18×45	380 550
180	16×30	370	18×25	410	18×30 18×35	500 600	18×40	550	18×40	550	18×45	420
220	16×35 18×30	580 600	16×35 18×30	580 600	18×40	610	18×40	680	18×45 22×40	1000 700		
330	18×35	600	18×30,5	630	22×40	860						
680	22×40	870	22×45	970								

(1) 外形尺寸 Case Size D×L(mm)

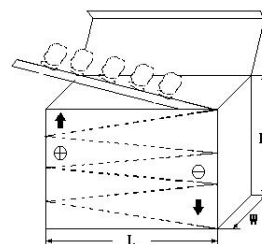
(2) 最大允许纹波电流 Max allowable ripple current (mA rms +105°C,120Hz)

◆包装

Packaging

* 编带产品包装规范与数量 Taped packaging quantity

直径 ΦD(mm)	数量(只) Qty.(Pcs)	L(电容高度)≤22mm	L(电容高度)=25±2mm
		L×W×H(mm)	L×W×H(mm)
Φ5	2000	328×235×50	328×235×57
Φ6.3	1500		
Φ8	1000		
Φ10	600		
Φ12.5	400		
Φ16	250		
Φ18	200		



* 散装品包装数量 Bulk packaging quantity

直径 ΦD(mm) Diameter	高度 L(mm) Length	数量 (只/袋) Quantity (pcs/bag)	袋/盒 bag/box	内箱/外箱 Inner box/outer box	(只/箱) psc/box
Φ4	7-8	1000	15	4	60000
Φ5	5-7	1000	12	4	48000
Φ5	11	1000	10	4	40000
Φ6.3	5-7	1000	10	4	40000
Φ6.3	8-15	1000	8	4	32000
Φ6.3	15-20	1000	6	4	24000
Φ8	5-12	500	8	4	16000
Φ8	14-16	500	8	4	16000
Φ8	20	500	6	4	12000
Φ10	9-13	500	6	4	12000
Φ10	14-16	250	8	4	8000
Φ10	17-20	250	8	4	8000
Φ10	25-30	200	8	4	6400
Φ10	31-35	200	6	4	4800
Φ12-Φ13	16-28	200	6	4	4800
Φ12-Φ13	30-40	100	8	4	3200
Φ12-Φ13	45-55	100	6	4	2400
Φ16	15-20	100	8	4	3200
Φ16	21-30	100	6	4	2400
Φ16	31-40	50	10	4	2000
Φ18	15-20	100	6	2	1200
Φ18	25-30	50	8	2	800
Φ18	35-40	50	6	2	600
Φ18	41-50	25	10	2	500
Φ20	25-40	50	10	2	1000
Φ22	25-35	50	5	2	500
Φ22	≥40	25	10	2	500

X-ON Electronics

Largest Supplier of Electrical and Electronic Components

Click to view similar products for [Aluminium Electrolytic Capacitors - Radial Leaded](#) *category:*

Click to view products by [Fenghua Advanced](#) *manufacturer:*

Other Similar products are found below :

[LXY50VB4.7M-5X11](#) [RFO-100V471MJ7P#](#) [ECE-A1EGE220](#) [B41041A7226M8](#) [B41044A7157M6](#) [NCD681K10KVY5PF](#)

[NEV1000M25EF-BULK](#) [NEV100M35DC](#) [NEV100M63DE](#) [NEV220M25DD-BULK](#) [NEV.33M100AA](#) [NEV4700M50HB](#) [NEV.47M100AA](#)

[NEVH1.0M250AB](#) [NEVH3.3M250BB](#) [NEVH3.3M450CC](#) [KME50VB100M-8X11.5](#) [SG220M1CSA-0407](#) [ES5107M016AE1DA](#)

[ESMG160ETD102MJ16S](#) [ESX472M16B](#) [227RZS050M](#) [476CKH100MSA](#) [477RZS050M](#) [B41793A9108Q1](#) [UVX1V101KPA1FA](#)

[UVX1V222MHA1CA](#) [KME25VB100M-6.3X11](#) [VTL100S10](#) [VTL470S10](#) [VTL470S16A](#) [511D336M250EK5D](#) [052687X](#) [ECE-A1CF471](#)

[NRE-S560M16V6.3X7TBSTF](#) [RGA221M1CTA-0611G](#) [ERZA630VHN182UP54N](#) [UPL1A331MPH](#) [NEV1000M6.3DE](#) [NEV100M16CB](#)

[NEV100M50DD-BULK](#) [NEV2200M16FF](#) [NEV220M50EE](#) [NEV2.2M50AA](#) [NEV330M63EF](#) [NEV4700M35HI](#) [NEV4.7M100BA](#)

[NEV47M16BA](#) [NEV47M50CB-BULK](#) [NEVH1.0M350AB](#)