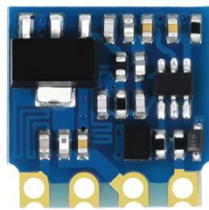




远-T3 发射模块规格书



一、概述

远-T3是一款具有自主知识产权、近2000mw功率的ASK/OOK发射模块,视距可达1km以上;模块采用高性能RF集成芯片,内置谐波抑制电路;具有超小体积、低功耗、宽电压范围、高稳定性、高性价比等特点,是各种远程遥控系统及无线数据传输系统的理想选择。

二、特点

- 电压9V, 推荐用9V叠层电池
- 功耗,150mA@9V (待机小于0.5uA)
- 大功率, +31dBm
- 内置谐波抑制电路



- 宽工作温度范围,适合严苛的工作环境
- 超小体积(10.5*10.5mm*2.5mm)

三、参数指标

- 工作频率:315MHz/433.92MHz
- 工作电压:7-10V(典型9V)
- 工作电流:130mA(9V供电,40%调制占空比)
- 调制方式:ASK/OOK
- 输出功率:31dBm
- 谐波抑制:>15dBc
- 传输速率:0.1 ~ 9.6kbps
- 频率偏差:正负0.1MHz
- 天线阻抗:50Ω
- 数据输入:3V电平(2.8~3.6V)
- 外形尺寸:10.5 × 10.5mm × 2.5mm [宽 × 长 × 厚]
- 工作温度:-45 至 +85 °C

型号	2.4V	3V	5V	7V	9V	11V	12V	推荐值
远-T1	10dBm	15dBm	16dBm	16dBm	16.5dBm	17dBm	18dBm	3V
远-T2			16dBm	18dBm	22dBm	25dBm	26dBm	12V
远-T2L	17dBm	22dBm	26dBm					3V
远-T3				28dBm	31dBm	31.5dBm		9V

远系列发射模块功率对照表



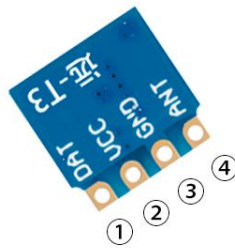
四、注意事项

- 1、DAT数据端为3V电平，应将DAT端与IC输出直接连接，不要上下拉，不要并电容。
- 2、有些编码IC(MCU)输出3.6-12V逻辑电平，请将DAT与编码IC输出之间串接一个20K电阻(3.6V-5V)或51K电阻(12V)，以保护DAT端。
- 3、稳定的电源非常重要，请做好滤波，尽量远离大电感，DC-DC推荐用低频率的。

五、安装方式

推荐贴片安装，模块支持波峰焊及回流焊。

六、引脚描述



● 1.DAT 数据输入

● 2. VCC 电源

● 3.GND 接地

● 4.ANT 天线



做遥控数传，用蜂鸟更远！

七、使用方式

方案一



方案二



注意 一般建议用方案2，方便快捷，距离远。

如果要用遥控器成品，建议选择我司 FNYK 系列遥控器，距离 100 米以上。



蜂鸟无线

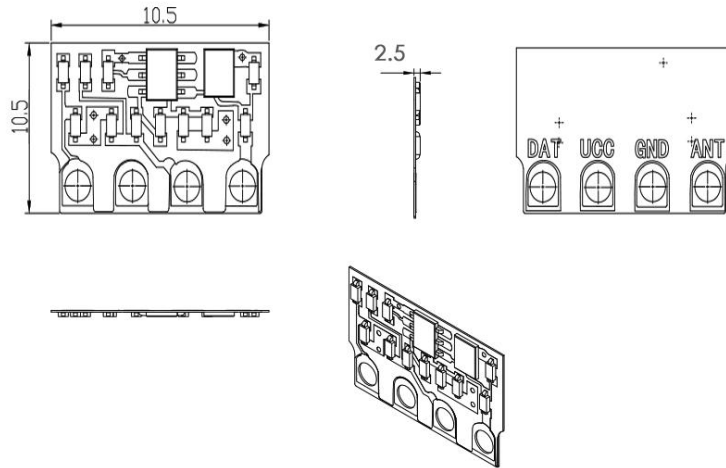


4路，搭配灵-R1/A/Pro或劲系列使用
FNYK-01射频频遥控器 (315/433MHz可选)



八、机械尺寸

(单位: mm)



九、关于天线

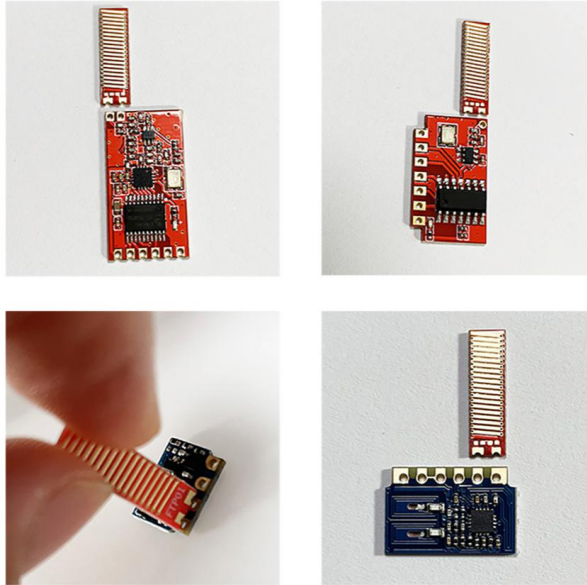
天线非常重要，不接天线或天线不当会严重影响效果，模块通常用3种天线：

第 1 种：拉杆天线或单股/多股导线，315MHz对应230mm长、433.92MHz对应170mm长,直径0.5mm至5mm,使用这种天线时要注意尽量将天线展开并远离金属体，天线效果好。

第 2 种：PCB天线，易过FCC等认证、一致性好,但需要专门设计,本公司提供设计服务。

第 3 种：贴片天线，距离要远穿透要好，以下天线可胜任：

型号	图片	频率	增益	尺寸
FTP13/14		433Mhz	3.0dBi	
FTP14P		433Mhz	4.0dBi	



说明：

- 1、请将A、G连接到无线模块的ANT和GND。
- 2、也可只接ANT，视实际效果定。
- 3、天线底部不要布线或敷铜。
- 4、天线可贴片、可直立安装。

十、原理图符号和封装

推荐使用高效的国产 PCB 设计工具：立创 EDA (www.lceda.cn) 直接搜索“蜂鸟无线”或“产品型号”即可找到



做遥控数传，用蜂鸟更远！

元件库

MIN X

搜索引擎 立创EDA 立创商城 **微-R5** X Q

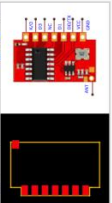
类型 符号 封装 仿真符号 原理图模块 PCB模块 3D模型

库别 立创商城(999+) 嘉立创贴片(999+) 系统库(0) 用户贡献(528)

标题(零件名称)	封装	所有者
微-R5	微-R5	jeckeehy
AT89C2051	DIP-20_W7.62MM	denglj
STM32L15xCx	LQFP48	zqn_team
STC8F2K08S2_SOP16_JX copy	NSOP16_150MIL_JX	lianxi117
GD32F150G8U6_JX	QFN28_4X4X04P_JX	The L
EM88F758NSO20	SOP-20_L12.8-W7.5-P1.27-LS10.4-BL	mickeyye
MA803AT	TSSOP-20_L6.5-W4.4-P0.65-LS6.4-BL	_依如画
STM32F103C8T6	LQFP48	toumingyu
STM32F103C8T6.1		
STM32F103C8T6.2		
STM32F103VET6_JX COPY	LQFP100_14X14X05P_JX	Mr.Zheng
STM32F103VET6_JX COPY.1.1		
STM32F103VET6_JX COPY.1.2		

立创EDA > 符号 > 用户贡献 > 微-R5

编辑 放置 更多 取消





做遥控数传，用蜂鸟更远！



微信扫一扫

技术咨询+免费拿样品



微信扫一扫

产品购买+资料下载

X-ON Electronics

Largest Supplier of Electrical and Electronic Components

Click to view similar products for [RF Modules](#) category:

Click to view products by [Feng Niao RF manufacturer](#):

Other Similar products are found below :

[SIMSA868-PRO](#) [SIMSA915C-PRO](#) [SIMSA868C-PRO](#) [SIMSA433C-PRO](#) [SIMSA915-PRO](#) [AM-RX12A-433P](#) [SIMSA868C-N-PRO](#)
[SIMSA433C-N-PRO](#) [SIMSA915C-N-PRO](#) [2221706-1](#) [RAD-900-DAIO6](#) [650201144G](#) [AM-RRQ3-433P](#) [ZPT-4TS](#) [RFM119B-433S2](#) [M-](#)
[BK2461U](#) [DL-RTM300-915M](#) [ECC2847246EU](#) [ECC2847244EU](#) [ECC5118063EU](#) [RM521](#) [RX521](#) [TN8857](#) [VG197M](#) [RX831](#) [RX831E](#)
[RX520E](#) [VG2342S915N0M1](#) [VG2389S433N0S1](#) [VG5549S490N1S1](#) [VG6244S580X0M1](#) [RC-WLE5-868-HA](#) [RFM219BW-868S2](#) [RC-](#)
[RXASK-868](#) [H330](#) [A30-00](#) [RC-CC1101-SPI-868](#) [RC-CC1101-SPI-SMT-434](#) [RC-CC1101-SPI-SMT-868](#) [RC-CC1310-868](#) [RCQ2-434](#)
[RCS1K-868](#) [RCTX-434](#) [RCTX-434-L](#) [CTU-D2R](#) [CTU-D5N](#) [RFM02 868D](#) [RFM02 868S2](#) [RFM110-433S1](#) [RFM119S-433S1](#) [RFM119W-](#)
[433S1](#)