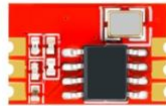




远-R3 微型接收模块规格书



一、概述

远-R3是一款具有自主专利技术的微型无线接收模块，模块采用高性能RF集成芯片，内部集成了射频放大器、混频器、中频放大器、频率综合器、自动增益控制、参考振荡器、滤波器、解调器等全部功能，是各类无线遥控产品的理想选择。

二、特点

- 高灵敏度-110dBm
- 超小体积

三、参数指标

- 工作频率:433.92Mhz
- 工作电压:2.0-5.5V
- 工作电流:2.9mA@433Mhz, 2.8mA@315Mhz
- 调制方式:ASK/OOK
- 灵敏度:-110dBm
- 传输速率:最大9.6kbps
- 频率带宽:350KHz
- 天线阻抗:50Ω
- 休眠电流:0.1uA
- 启动时间:3ms
- 数据输入:兼容CMOS 3-5V电平标准
- 外形尺寸:14.35×9.14×2.0mm [长×宽×厚]
- 工作温度:-20 至 +75° C (可定制工业级)

四、注意事项：

DAT数据端输入兼容3-5V CMOS标准，当3-5V逻辑电平驱动时应将DAT端与IC输出直接连接；
天线对于无线模块非常重要，不接天线或天线不当会影响使用效果，模块通常用3种天线：

第 1 种：拉杆天线或单股/多股导线，315MHz对应230mm长、433.92MHz对应170mm长，直径0.5mm至5mm，使用这种天线时要注意尽量将天线展开并远离金属体，天线效果好。

第 2 种：PCB天线，一致性好，低成本，但需要专门设计，本公司提供设计服务。

第 3 种：弹簧天线，效果好，方便，本公司有售。

五、安装方式

由于本模块背面无器件也可以背面紧贴线路板平躺安装，本模块具有大焊孔设计，既可以焊排针也可以直接灌锡焊在底板上，支持波峰焊及回流焊。

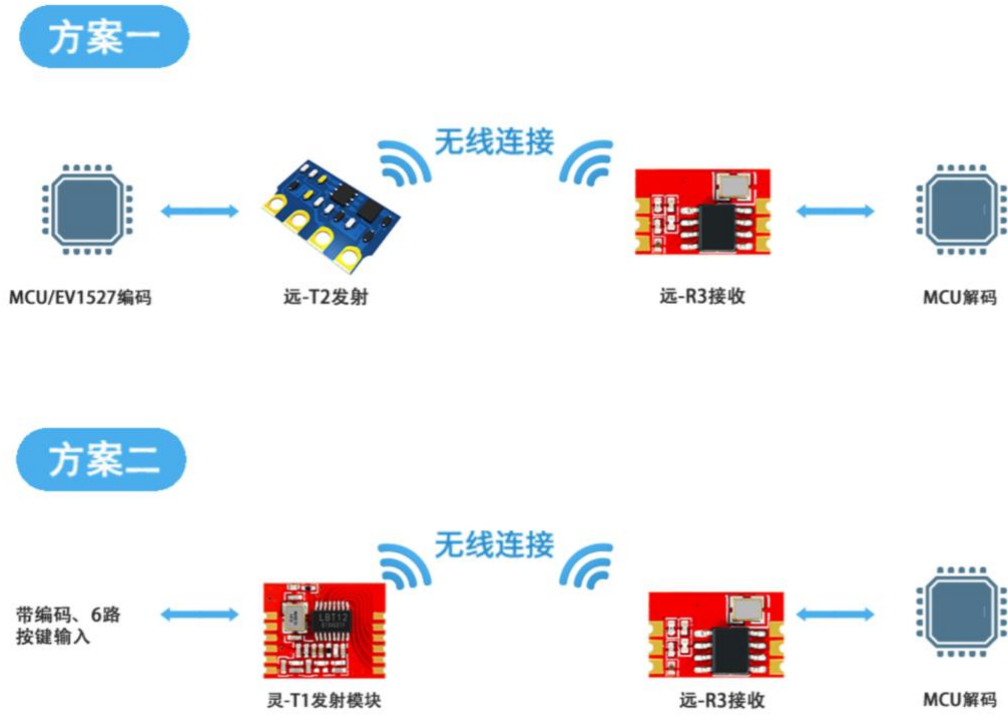
六、引脚描述：



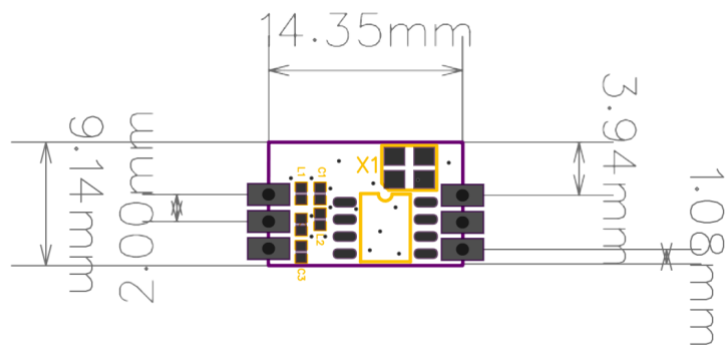
引脚	功能	说明
GND	地	
SHUT	休眠	工作模式：0；休眠模式：1
DATA	数据	
VCC	电源	2.0-5.5V
ANT	天线	50欧



七、连接方式：



八、机械尺寸：





用蜂鸟无线，就是远！



蜂鸟无线

搜索



天猫 APP 扫一扫

进入天猫旗舰店



微信扫一扫

关注微信公众号下载资料

X-ON Electronics

Largest Supplier of Electrical and Electronic Components

Click to view similar products for [RF Modules](#) category:

Click to view products by [Feng Niao RF manufacturer](#):

Other Similar products are found below :

[SIMSA868-PRO](#) [SIMSA915C-PRO](#) [SIMSA868C-PRO](#) [SIMSA433C-PRO](#) [SIMSA915-PRO](#) [AM-RX12A-433P](#) [SIMSA868C-N-PRO](#)
[SIMSA433C-N-PRO](#) [SIMSA915C-N-PRO](#) [2221706-1](#) [RAD-900-DAIO6](#) [650201144G](#) [AM-RRQ3-433P](#) [ZPT-4TS](#) [RFM119B-433S2](#) [M-](#)
[BK2461U](#) [DL-RTM300-915M](#) [ECC2857842EU](#) [ECC2847246EU](#) [ECC2847244EU](#) [ECC5118063EU](#) [VG197M](#) [VG2342S915N0M1](#)
[VG2389S433N0S1](#) [VG5549S490N1S1](#) [VG6244S580X0M1](#) [H330 A30-00](#) [RC-CC1101-SPI-868](#) [RC-CC1101-SPI-SMT-434](#) [RC-CC1101-](#)
[SPI-SMT-868](#) [RC-CC1310-868](#) [RCQ2-434](#) [RCS1K-868](#) [RCTX-434](#) [RCTX-434-L](#) [CTU-D2R](#) [CTU-D5N](#) [RFM02 868D](#) [RFM02 868S2](#)
[RFM110-433S1](#) [RFM119S-433S1](#) [RFM119W-433S1](#) [RFM12B-433S1P](#) [RFM210LCF-433S1](#) [RFM219SW-868S1](#) [RFM23B-868-D](#)
[RFM69HW-868S2](#) [RFM98W-433S2](#) [HM-T433](#) [HM-T868](#)