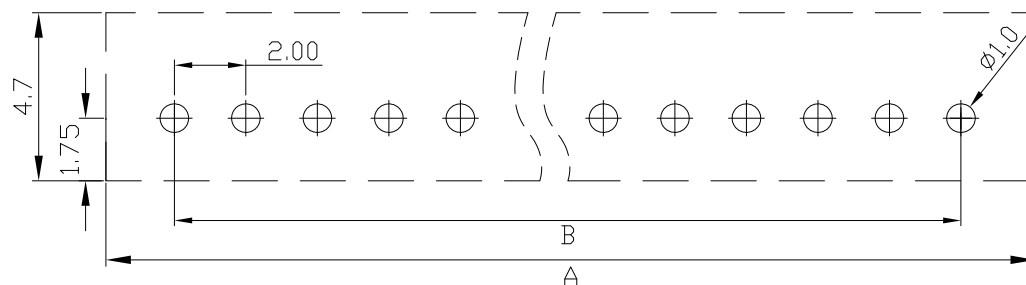
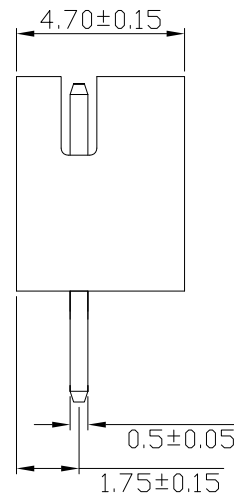
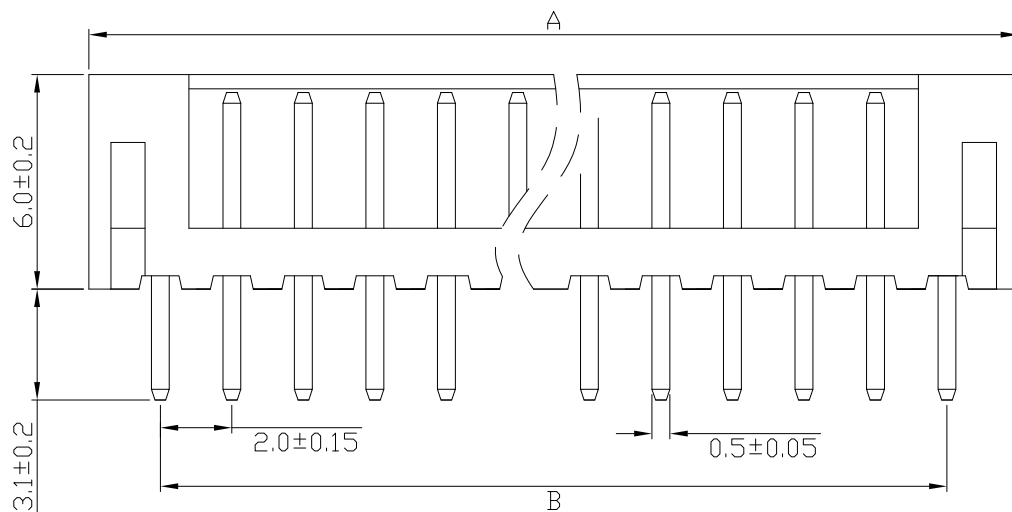


RoHS



技术要求

1. 额定电压：250V
2. 额定电流：2A
3. 接触电阻： $\leq 20m\Omega$
2. 绝缘电阻： $\geq 1000M\Omega$
3. 耐 压：AC 800V
4. 焊接温度： $260^{\circ}C \pm 5$   $5 \pm 0.5$ 秒
5. 工作温度： $-20^{\circ}C \sim +85^{\circ}C$

外观要求

1. 产品应无错装。漏装零件等现象；
2. 零件表面应无裂纹、缺料、飞边等现象，表面镀层应光亮美观。
3. 未注尺寸公差为 $\pm 0.15mm$

NP	A	B	NP	A	B
2P	$6 \pm 0.2$	$2 \pm 0.15$	10P	$22 \pm 0.2$	$18 \pm 0.15$
3P	$8 \pm 0.2$	$4 \pm 0.15$	11P	$24 \pm 0.2$	$20 \pm 0.15$
4P	$10 \pm 0.2$	$6 \pm 0.15$	12P	$26 \pm 0.2$	$22 \pm 0.15$
5P	$12 \pm 0.2$	$8 \pm 0.15$	13P	$28 \pm 0.2$	$24 \pm 0.15$
6P	$14 \pm 0.2$	$10 \pm 0.15$	14P	$30 \pm 0.2$	$26 \pm 0.15$
7P	$16 \pm 0.2$	$12 \pm 0.15$	15P	$32 \pm 0.2$	$28 \pm 0.15$
8P	$18 \pm 0.2$	$14 \pm 0.15$	16P	$34 \pm 0.2$	$30 \pm 0.15$
9P	$20 \pm 0.2$	$16 \pm 0.15$			

发放部门	
行政部	
业务部	
采购部	
工程部	
品保部	
生产部	

材料：  
 塑胶：尼龙 PA66  
 插针：H62铜  
 镀层：镀锡

标 记	处 数	更改文件号	签 字	日 期
设计	林月旺	日期	17.10.30	标准化
校对	李攀进	日期	17.10.30	审定
工艺		日期		
审核	罗观彬	日期	17.10.30	

深圳市富港科技有限公司

视图	
图样标记	重量
	比例
共 页	第 页

针 座

PH-NA(3.1针)

## X-ON Electronics

Largest Supplier of Electrical and Electronic Components

*Click to view similar products for [Headers & Wire Housings](#) category:*

*Click to view products by [FG manufacturer](#):*

Other Similar products are found below :

[0015917161](#) [0022155065](#) [57102-F02-18ULF](#) [58102-G61-06LF](#) [582553-1](#) [01.001.5753.1](#) [0050291907](#) [02.125.8002.8](#) [609-3404](#) [61062-3](#)  
[CSU011177004](#) [622-0430](#) [622-3653LF](#) [63453-116](#) [636-1030](#) [636-1427](#) [636-3427](#) [636-4007](#) [641938-9](#) [65495-038](#) [65692-001LF](#) [65781-018](#)  
[65781-047](#) [65817-010LF](#) [65817-015LF](#) [67095-007LF](#) [67601157](#) [68631-112](#) [699319-000](#) [70.362.1628.0](#) [70-4210](#) [70-4226B](#) [70-4853B](#) [707-](#)  
[5028](#) [71.350.2428.0](#) [733-134](#) [733-162](#) [760-3052](#) [MHR-64-VUAL](#) [80.063.4001.1](#) [800-90-001-10-001000](#) [801-43-002-10-013000](#)  
[801-43-006-10-002000](#) [803-43-024-10-001000](#) [803-93-012-10-001000](#) [8-1437020-4](#) [819-22-004-30-001101](#) [820-22-006-30-001101](#)  
[820-22-008-30-001101](#) [821-22-002-10-001101](#)