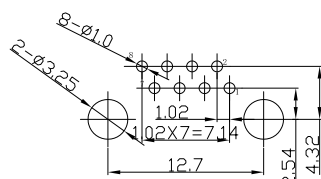
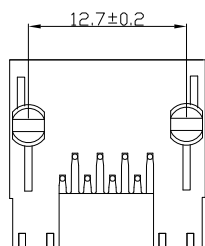
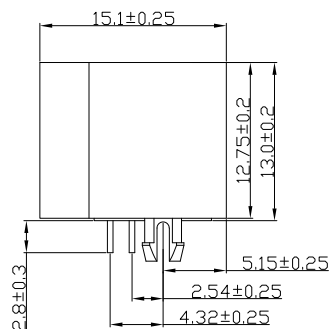
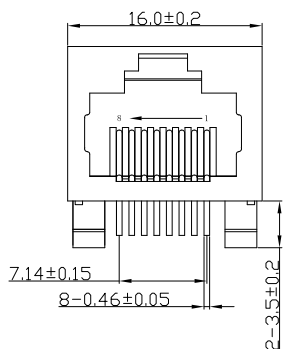


RoHS



PC Board Layout

主要参数:

1. 额定电压、电流:125V/1.5A max
2. 接触电阻:30mΩ Max
3. 绝缘电阻:500MΩ Min
4. 耐压测试:DC500Vfor 1 minute
5. 盐雾测试:8±0.5H
6. 焊接温度:260±5℃ 3±0.5s

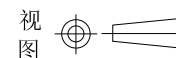
其他要求

1. 产品应无错装。漏装零件等现象;
2. 零件表面应无裂纹、缺料、飞边等现象, 表面镀层应光亮美观
3. 未注尺寸公差为60.15mm

发放部门	
行政部	
业务部	
采购部	
工程部	
品保部	
生产部	

2	信号针	磷铜	镀金	
1	塑座	PA66	黑(环保)	
序号	名称	材料	电镀	备注

深圳富港电子有限公司



标记	处数	更改文件号	签字	日期
设计	王丰	日期	18.04.09	标准化
校对	李攀进	日期	18.04.09	审定
工艺		日期		
审核	罗观彬	日期	18.04.09	

图样标记	重量	比例
共页	第页	

网络插座

RJ-056-1-6

X-ON Electronics

Largest Supplier of Electrical and Electronic Components

Click to view similar products for [Modular Connectors](#) / [Ethernet Connectors](#) category:

Click to view products by [FG manufacturer](#):

Other Similar products are found below :

[8949-H88/06BLKA/SN](#) [74441-0010/BKN](#) [PHP-6P6C-5](#) [GAX-3-66](#) [GDCX-PN-66](#) [GLX-A-44](#) [GLX-N-1010M-BLK](#) [GLX-S-88M-BLK](#)
[GMX-SMT4-N-88](#) [GSGX-N-2-88](#) [GSGX-N-4-88](#) [GSX-NS2-88-3.05](#) [GSX-NS-88-3.68](#) [PT-108A-8C-UL](#) [PTS-J531-8CS-50UL](#) [A-2014-0-4](#)
[GWLX-S9-88-YG](#) [DC-1021-8-WH-6](#) [1300530003](#) [1324640-4](#) [132764-001](#) [1413235](#) [MPS88RX-5000](#) [E5288-S000K3-L](#) [155302-001](#)
[AX101050](#) [AX101063](#) [AX101065](#) [AX101072](#) [AX101307](#) [AX101315](#) [AX101318](#) [AX102271](#) [AX102277](#) [AX102651](#) [AX102660](#) [AX104024](#)
[203475](#) [PC4D0018P](#) [KIT38082NI](#) [8949-B88/6](#) [2-6609208-5](#) [30-8956](#) [30-8964-100](#) [SM85](#) [SM99S01VBNN04G7](#) [17-103540](#) [191587](#) [PDI-68-RV](#) [PHP-8P8C-S-5](#)