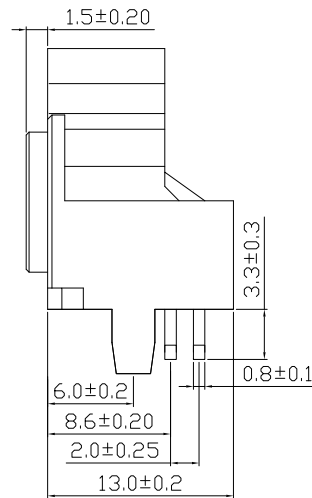
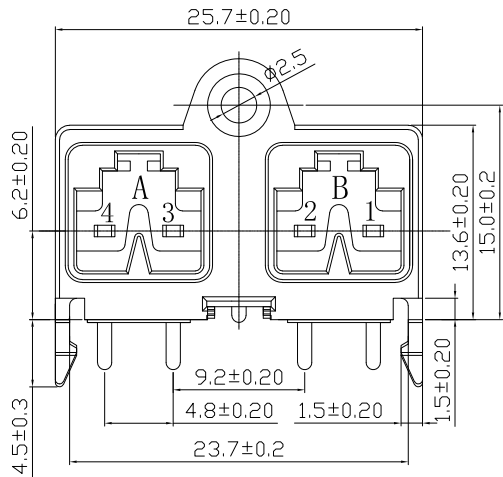


RoHS

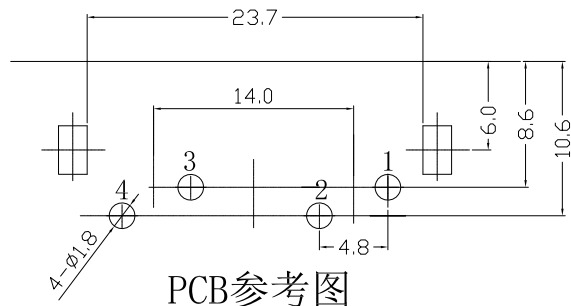


### 技术参数:

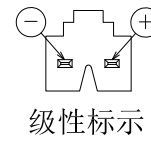
1. 额定值: DC30V 1A
2. 耐压: AC500V
3. 接触电阻:  $\leq 50m\Omega$
4. 绝缘电阻:  $\geq 100m\Omega$
5. 插拔力: 3-35N
6. 寿命: 1500次
7. 焊接温度:  $260 \pm 5\text{ }^\circ\text{C}$  3-5秒

### 技术要求

1. 产品应无错装。漏装零件等现象;
2. 零件表面应无裂纹、缺料、飞边等现象, 表面镀层应光亮美观等缺陷



PCB参考图



A	B
红	白

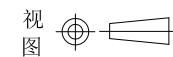
颜色参照

2	信号针	4	黄铜	镀锡
1	基座	1	ABS料	灰色
序号	部件名称	用量	材料	电镀

发放部门	
行政部	
业务部	
采购部	
工程部	
品保部	
生产部	

浙江富港电子有限公司										
标记					处数		更改文件号		签字	日期
设计		WZZ	日期	18.11.06	标准化		日期	图样标记	重量	比例
校对		LPJ	日期	18.11.06	审定		日期			
工艺			日期							
审核		LGB	日期	18.11.06				共页	第页	SD13-2-RH

浙江富港电子有限公司



外接插座

SD13-2-RH

## X-ON Electronics

Largest Supplier of Electrical and Electronic Components

*Click to view similar products for [Headers & Wire Housings](#) category:*

*Click to view products by [FG manufacturer](#):*

Other Similar products are found below :

[0015917161](#) [0022155065](#) [57102-F02-18ULF](#) [58102-G61-06LF](#) [582553-1](#) [01.001.5753.1](#) [0050291907](#) [02.125.8002.8](#) [609-3404](#) [61062-3](#)  
[CSU011177004](#) [622-0430](#) [622-3653LF](#) [63453-116](#) [636-1030](#) [636-1427](#) [636-3427](#) [636-4007](#) [641938-9](#) [65495-038](#) [65692-001LF](#) [65781-018](#)  
[65781-047](#) [65817-010LF](#) [65817-015LF](#) [67095-007LF](#) [67601157](#) [68631-112](#) [699319-000](#) [70.362.1628.0](#) [70-4210](#) [70-4226B](#) [70-4853B](#) [707-](#)  
[5028](#) [71.350.2428.0](#) [733-134](#) [733-162](#) [760-3052](#) [MHR-64-VUAL](#) [80.063.4001.1](#) [800-90-001-10-001000](#) [801-43-002-10-013000](#)  
[801-43-006-10-002000](#) [803-43-024-10-001000](#) [803-93-012-10-001000](#) [8-1437020-4](#) [819-22-004-30-001101](#) [820-22-006-30-001101](#)  
[820-22-008-30-001101](#) [821-22-002-10-001101](#)