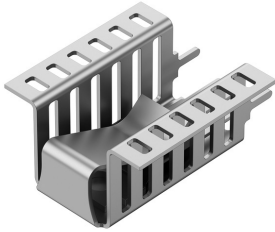


## Data sheet Product FK 268 MI 220 V



Board Level heatsinks > Attachable heatsink

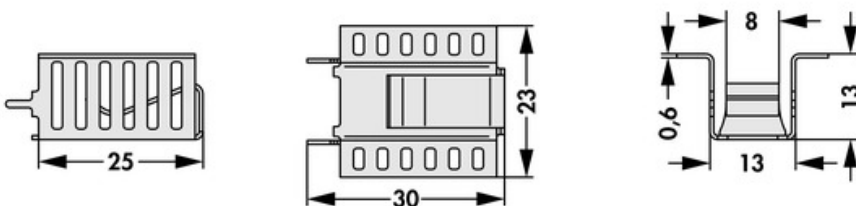
- universal clip-on heatsinks for design TO 220 and similar
- integrated clamp geometry for a secure fixing of the device
- angled designs with enlarged surface
- modifications and special designs according to customer's specifications

### Features

material:	copper (Cu)
for transistor:	<ul style="list-style-type: none"> <li>• TO 220</li> <li>• TO 248</li> <li>• SIP-Multiwatt</li> <li>• TO 247</li> <li>• TO 218</li> </ul>
width:	13 mm
height:	13 mm
length:	30 mm
thermal resistance:	21.1 K/W
surface:	solderable surface
version:	with solder lug for vertical installation
material thickness:	0.6 mm

### Technical Drawing

21,1 K/W



**Fischer Elektronik GmbH & Co. KG**  
DEUTSCHLAND • GERMANY • ALLEMAGNE

Nottebohmstraße 28  
58511 Lüdenscheid

Telefon +49 2351 435-0  
Telefax +49 2351 45754

[info@fischerelektronik.de](mailto:info@fischerelektronik.de)  
[www.fischerelektronik.de](http://www.fischerelektronik.de)

## X-ON Electronics

Largest Supplier of Electrical and Electronic Components

*Click to view similar products for [Heat Sinks](#) category:*

*Click to view products by [Fisher](#) manufacturer:*

Other Similar products are found below :

[581102B00000G](#) [656-15ABPE](#) [657-20ABPNE](#) [7020B-TC12-MTG](#) [73452PPBA](#) [7G0011A](#) [PF720G](#) [HAH10L](#) [1542616-1](#) [218-40CTE3](#) [25-7520](#) [231-75PAB-13V](#) [231-75PAB-15V](#) [253-122ABE-22](#) [PSC22CB](#) [CLP212SG](#) [HAF10L](#) [HAQ10T](#) [D10100-28](#) [BDN183CBA01](#) [3-21053-4](#) [32438](#) [TX0506-1B](#) [TX1806B](#) [LAE66A3CB](#) [WA-DT2-101E](#) [511-3U](#) [73381PPBA](#) [73403PPBA](#) [7G0047C](#) [8191-E40](#) [COMX-440-HSP](#) [510-12M](#) [D10650-40T5](#) [V8511 Y](#) [APF40-40-13CB/A01](#) [780653U04500G](#) [ATS-54310K-C2-R0](#) [FK 216 CB SA](#) [648-51AB](#) [657-20ABPESC](#) [679-25AG](#) [680-5K](#) [7106DG/TR](#) [7109DG/TR](#) [S14K35G3S5](#) [319857](#) [7717-133DAP](#) [7717-26DAP](#) [CLP-215](#)