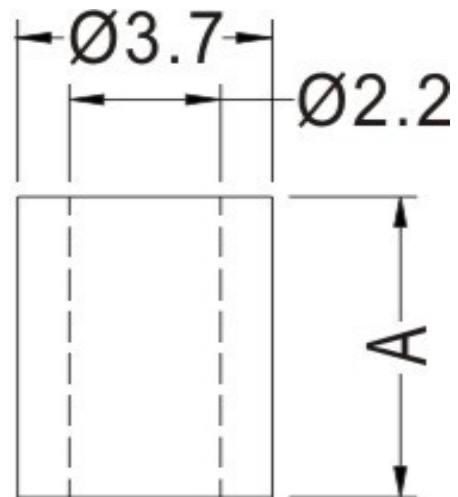


**FIX**  
*Fasten*

- ◆ MATERIAL: NYLON 66(UL)/PBT(UL)
- ◆ FLAME CLASS: 94V-2/94V-0
- ◆ COLOR: NATURAL
- ◆ UNIT: mm

PART NO	A	PACKAGE
2-1.8	1.8	2000
2-2	2	2000
2-2.5	2.5	2000
2-3	3	2000
2-3.2	3.2	2000
2-4	4	2000
2-4.3	4.3	2000
2-5	5	2000
2-5.3	5.3	2000
2-6	6	2000
2-7	7	2000
2-8	8	2000
2-9	9	2000
2-9.5	9.5	2000
2-10	10	2000
2-11	11	2000
2-12	12	2000
2-13	13	2000
2-14	14	2000
2-15	15	2000
2-16	16	2000



## **X-ON Electronics**

Largest Supplier of Electrical and Electronic Components

*Click to view similar products for [Control Switches](#) category:*

*Click to view products by [Fix & Fasten](#) manufacturer:*

Other Similar products are found below :

[80887-99](#) [80932-99](#) [86855-00](#) [88814-30](#) [1424293-1](#) [HW4S-2TC10](#) [89721-12](#) [89804-08](#) [SSN](#) [RL01801](#) [ASD2L20N-LVO](#) [50051857-17](#)  
[50099156-001-05](#) [51.155R-15200](#) [50058920-26](#) [CP-FA51](#) [CP-FA49](#) [ACCU-SC/L-3000](#) [PP9M](#) [PP87G](#) [PP86GA](#) [PP71G](#) [PP70G](#) [PP6G](#)  
[PP62G](#) [PP58BL](#) [PP56G](#) [PP86GB](#) [PP77GA](#) [PP76G](#) [PP4M](#) [PP47G](#) [PP46G](#) [PP41M](#) [PP40G](#) [PP32G](#) [RD-20](#) [PP23M](#) [PP12G](#) [PORTAPRO](#)  
[POM-2708](#) [PNB-2005](#) [3057.0012](#) [CV-075](#) [CV-140SB](#) [CV-150](#) [CV-150S](#) [214X20XK](#) [CV-180](#) [CV-200MB](#)