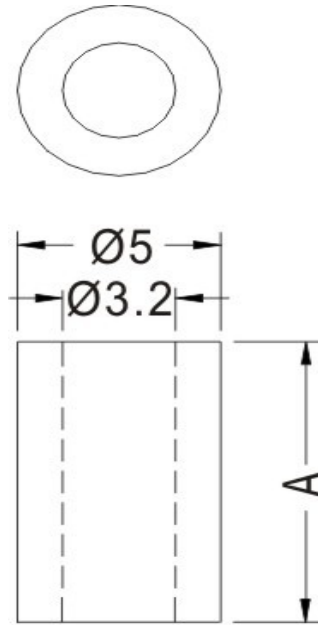


**FIX**  
*Fasten*

- ◆ MATERIAL: NYLON 66(UL)
- ◆ FLAME CLASS: 94V-2
- ◆ COLOR: NATURAL
- ◆ UNIT: mm

PART NO	A	PACKAGE
3-2	2	1000
3-2.5	2.5	1000
3-3	3	1000
3-3.3	3.3	1000
3-3.5	3.5	1000
3-4	4	1000
3-4.2	4.2	1000
3-4.5	4.5	1000
3-5	5	1000
3-5.5	5.5	1000
3-6	6	1000
3-6.35	6.35	1000
3-7	7	1000
3-7.5	7.5	1000
3-8	8	1000
3-9	9	1000
3-9.5	9.5	1000
3-10	10	1000
3-10.5	10.5	1000
3-11	11	1000
3-12	12	1000
3-13	13	1000
3-13.6	13.6	1000
3-14	14	1000
3-15	15	1000
3-15.5	15.5	1000
3-16	16	1000
3-16.5	16.5	1000



3-16.8	16.8	1000
3-17	17	1000
3-17.5	17.5	1000
3-18	18	1000
3-19	19	1000
3-20	20	1000
3-21	21	1000
3-22	22	1000
3-23	23	1000
3-24	24	1000
3-25	25	1000
3-26	26	1000
3-27	27	1000
3-28	28	1000
3-29	29	1000
3-30	30	1000

## X-ON Electronics

Largest Supplier of Electrical and Electronic Components

*Click to view similar products for [Control Switches](#) category:*

*Click to view products by [Fix & Fasten](#) manufacturer:*

Other Similar products are found below :

[80887-99](#) [80932-99](#) [86855-00](#) [88814-30](#) [1424293-1](#) [HW4S-2TC10](#) [89721-12](#) [89804-08](#) [SSN](#) [RL01801](#) [ASD2L20N-LVO](#) [50051857-17](#)  
[50099156-001-05](#) [51.155R-15200](#) [50058920-26](#) [CP-FA51](#) [CP-FA49](#) [ACCU-SC/L-3000](#) [PP9M](#) [PP87G](#) [PP86GA](#) [PP71G](#) [PP70G](#) [PP6G](#)  
[PP62G](#) [PP58BL](#) [PP56G](#) [PP86GB](#) [PP77GA](#) [PP76G](#) [PP4M](#) [PP47G](#) [PP46G](#) [PP41M](#) [PP40G](#) [PP32G](#) [RD-20](#) [PP23M](#) [PP12G](#) [3057.0012](#) [CV-](#)  
[075](#) [214X20XK](#) [CV-180](#) [CW1S-2E11](#) [WEL.PT-C7](#) [WEL.PT-AA9](#) [WEL.PT-A8](#) [WEL.LT-4](#) [WEL.LT-1LX](#) [WEL.ET-BB](#)