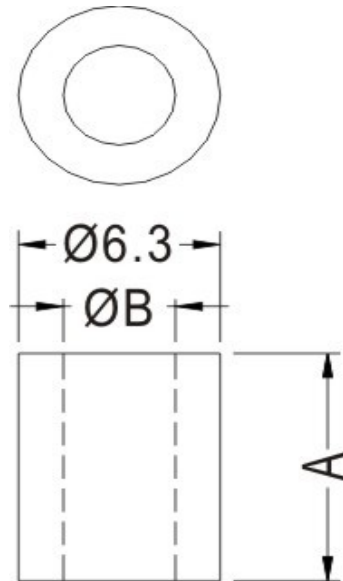


**FIX**  
*Fasten*

- ◆ MATERIAL: NYLON 66(UL)
- ◆ FLAME CLASS: 94V-2
- ◆ COLOR: NATURAL
- ◆ UNIT

PART NO	A	B	PACKAGE
3.5-1.6	1.6	3.5	2000
3.5-2	2	3.5	2000
3.5-3	3	3.5	2000
3.5-3.5	3.5	3.5	2000
3.5-4	4	3.5	2000
3.5-4.5	4.5	3.5	2000
3.5-5	5	3.5	2000
3.5-6	6	3.5	2000
3.5-7	7	3.5	2000
3.5-7.5	7.5	3.5	2000
3.5-8	8	3.5	2000
3.5-9	9	3.5	2000
3.5-9.5	9.5	3.5	2000
3.5-10	10	3.5	2000
3.5-11	11	3.5	2000
3.5-12	12	3.5	1000
3.5-13	13	3.5	1000
3.5-14	14	3.5	1000
3.5-15	15	3.5	1000
3.5-15.5	15.5	3.5	1000
3.5-16	16	3.5	1000
3.5-17	17	3.5	1000
3.5-17.7	17.7	3.5	1000
3.5-18	18	3.5	1000
3.5-19	19	3.5	1000



3.5-20	20	3.5	1000
3.5-21	21	3.7	1000
3.5-22	22	3.7	1000
3.5-23	23	3.7	1000
3.5-24	24	3.7	1000
3.5-25	25	3.7	1000
3.5-26	26	3.7	1000
3.5-27	27	3.7	1000
3.5-28	28	3.7	1000
3.5-28.5	28.5	3.55	1000
3.5-29	29	3.7	1000
3.5-30	30	3.7	1000
3.5-35	35	3.7	1000

## X-ON Electronics

Largest Supplier of Electrical and Electronic Components

*Click to view similar products for [Control Switches](#) category:*

*Click to view products by [Fix & Fasten](#) manufacturer:*

Other Similar products are found below :

[80887-99](#) [80932-99](#) [86855-00](#) [88814-30](#) [1424293-1](#) [HW4S-2TC10](#) [89721-12](#) [89804-08](#) [SSN](#) [RL01801](#) [ASD2L20N-LVO](#) [50051857-17](#)  
[50099156-001-05](#) [51.155R-15200](#) [CP-FA51](#) [CP-FA49](#) [ACCU-SC/L-3000](#) [PP9M](#) [PP87G](#) [PP86GA](#) [PP71G](#) [PP70G](#) [PP6G](#) [PP62G](#) [PP58BL](#)  
[PP56G](#) [PP86GB](#) [PP77GA](#) [PP76G](#) [PP4M](#) [PP47G](#) [PP46G](#) [PP41M](#) [PP40G](#) [PP32G](#) [RD-20](#) [PP23M](#) [PP12G](#) [3057.0012](#) [CV-075](#) [214X20XK](#)  
[CV-180](#) [CW1S-2E11](#) [WEL.PT-C7](#) [WEL.PT-AA9](#) [WEL.PT-A8](#) [WEL.LT-4](#) [WEL.LT-1LX](#) [WEL.ET-BB](#) [WEL.CT5B8](#)