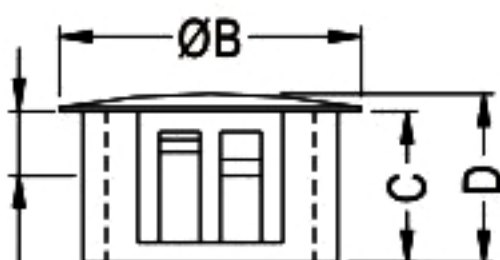
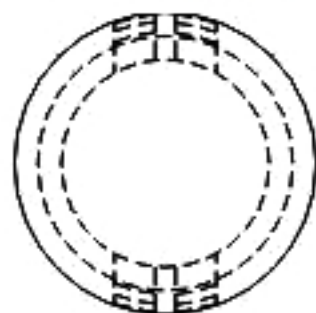




M08

- ◆ MATERIAL: NYLON 66(UL)
- ◆ FLAME CLASS: 94V-2
- ◆ COLOR: BLACK/WHITE
- ◆ UNIT: mm

PART NO	A	B	C	D	THICKNESS	PACKAGE
FIX-M08	8.0	9.5	6.4	7.6	1.6	1000
FIX-M09A	9.0	11.5	8.6	10.1	3.3	
FIX-M09	9.5	11.9	8.6	10.1	3.3	
FIX-M11	11.0	14.0	9.0	10.1	3.3	500
FIX-M12	12.0	14.3	9.0	10.1	3.3	
FIX-M13	12.7	14.6	9.0	10.1	3.3	
FIX-M16	16.0	18.7	9.3	10.6	3.3	
FIX-M19	19.0	23.2	8.7	10.3	3.3	
FIX-M22	22.2	25.4	9.9	11.0	3.3	200
FIX-M25	25.4	28.4	9.6	11.0	3.3	
FIX-M28	28.0	32.0	12.0	13.1	3.3	
FIX-M30	30.0	34.2	10.0	11.3	3.3	



CHASSIS ØA
THICKNESS MAX

X-ON Electronics

Largest Supplier of Electrical and Electronic Components

Click to view similar products for [Control Switches](#) category:

Click to view products by [Fix & Fasten](#) manufacturer:

Other Similar products are found below :

[80887-99](#) [80932-99](#) [86855-00](#) [88814-30](#) [1424293-1](#) [HW4S-2TC10](#) [89721-12](#) [89804-08](#) [SSN](#) [RL01801](#) [ASD2L20N-LVO](#) [50051857-17](#)
[50099156-001-05](#) [51.155R-15200](#) [50058920-26](#) [CP-FA51](#) [CP-FA49](#) [ACCU-SC/L-3000](#) [PP9M](#) [PP87G](#) [PP86GA](#) [PP71G](#) [PP70G](#) [PP6G](#)
[PP62G](#) [PP58BL](#) [PP56G](#) [PP86GB](#) [PP77GA](#) [PP76G](#) [PP4M](#) [PP47G](#) [PP46G](#) [PP41M](#) [PP40G](#) [PP32G](#) [RD-20](#) [PP23M](#) [PP12G](#) [PORTAPRO](#)
[POM-2708](#) [PNB-2005](#) [3057.0012](#) [CV-075](#) [CV-140SB](#) [CV-150](#) [CV-150S](#) [214X20XK](#) [CV-180](#) [CV-200MB](#)