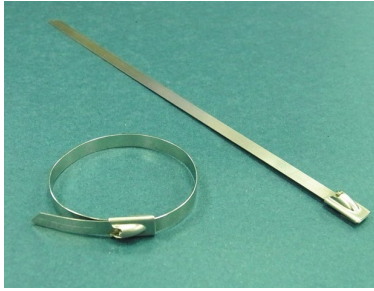
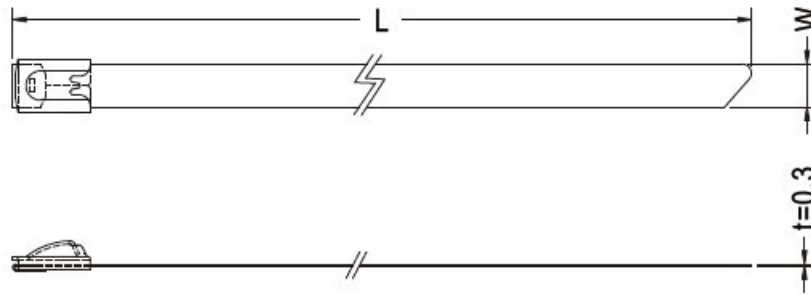


# FIX-STB



- ◆ MATERIAL: SUS316
- ◆ COLOR: NATURAL
- ◆ UNIT: mm



PART NO	MAX BUNDLE mm	APPROX LENGTH mm	APPROX WIDTH mm	MIN. LOOP TENSILE STRENGTH kgs.(lbs.)	PACKAGE
STB-152S	25	152	4.5	45.3	100
STB-200S	50	200	4.5	45.3	100
STB-360S	102	360	4.5	45.3	100
STB-520S	152	520	4.5	45.3	100
STB-680S	203	680	4.5	45.3	100
STB-840S	254	840	4.5	45.3	100
STB-1050S	318	1050	4.5	45.3	50
STB-152M	25	152	8.0	113.3	100
STB-200M	50	200	8.0	113.3	100
STB-360M	102	360	8.0	113.3	100
STB-520M	152	520	8.0	113.3	100
STB-680M	203	680	8.0	113.3	100
STB-840M	254	840	8.0	113.3	100
STB-1050M	318	1050	8.0	113.3	50



## X-ON Electronics

Largest Supplier of Electrical and Electronic Components

*Click to view similar products for [Control Switches](#) category:*

*Click to view products by [Fix & Fasten](#) manufacturer:*

Other Similar products are found below :

[80887-99](#) [80932-99](#) [86855-00](#) [88814-30](#) [1424293-1](#) [HW4S-2TC10](#) [89721-12](#) [89804-08](#) [SSN](#) [RL01801](#) [ASD2L20N-LVO](#) [50051857-17](#)  
[50099156-001-05](#) [51.155R-15200](#) [50058920-26](#) [CP-FA51](#) [CP-FA49](#) [ACCU-SC/L-3000](#) [PP9M](#) [PP87G](#) [PP86GA](#) [PP71G](#) [PP70G](#) [PP6G](#)  
[PP62G](#) [PP58BL](#) [PP56G](#) [PP86GB](#) [PP77GA](#) [PP76G](#) [PP4M](#) [PP47G](#) [PP46G](#) [PP41M](#) [PP40G](#) [PP32G](#) [RD-20](#) [PP23M](#) [PP12G](#) [PORTAPRO](#)  
[POM-2708](#) [PNB-2005](#) [3057.0012](#) [CV-075](#) [CV-140SB](#) [CV-150](#) [CV-150S](#) [214X20XK](#) [CV-180](#) [CV-200MB](#)