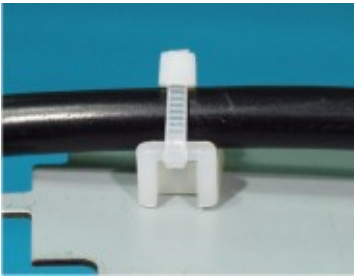
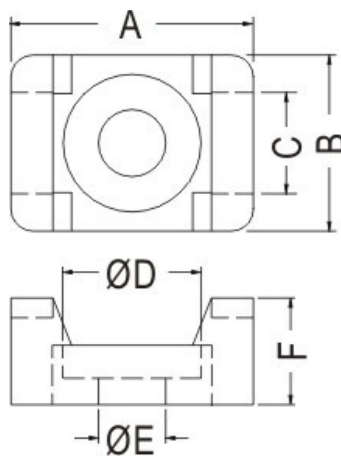


FIX-TM



- ◆**MATERIAL:NYLON 66 (UL)**
- ◆**FLAME CLASS:94V-2**
- ◆**COLOR:NATURAL**



PART NO	A [mm]	B [mm]	C [mm]	D [mm]	E [mm]	F [mm]
FIX-TM-2S6	14,9	9,6	5,6	7,8	3,7	7,2
FIX-TM-2S8	14,9	9,6	5,6	7,8	4,5	7,2
FIX-TM-3S6	22	16	9,2	8	4,5	9,6
FIX-TM-3S10	22	16	9,2	9,6	4,8	9,6
FIX-TM-3S25	22	16	9,2	12,7	6,4	9,6

FIX
Fasten

X-ON Electronics

Largest Supplier of Electrical and Electronic Components

Click to view similar products for [Fix & Fasten](#) manufacturer:

Other Similar products are found below :

[PCB-66-M3](#) [FIX-LCF-4](#) [FIX-PE-5/3-N](#) [FIX-PE-8/6-N](#) [FIX-TAN-C5-1M](#) [FIX-TR-12](#) [FIX-LEDT-20](#) [FIX-LCF-8](#) [PIN-1](#) [FIX-TAKO-A-1M](#)
[FIX-CBS-5](#) [FIX-GLC1-AS-1M-SET](#) [FIX-PE-4/2-BK](#) [FIX-TOST](#) [FIX-GLG2-AS-1M-SET](#) [KG-040](#) [FIX-GLC1-B-1M-SET](#) [FIX-TOST-A-1M](#)
[FIX-T4-14](#) [FIX-TL-8](#) [FIX-GLG2-W-1M-SET](#) [FIX-GIPK](#) [FIX-TAN-C5](#) [FIX-GLG2-B-1M-SET](#) [FIX-LEDH-4](#) [FIX-GLC1-W-1M-SET](#) [FIX-HP2-18](#) [FIX-SF-190815](#) [PC110](#) [FIX-LCBS-15](#) [PIN-2](#) [FIX-SHT-SET3](#) [FIX-LEDS-8](#) [FIX-LCBS-19.1](#) [FIX-SP-8](#) [FIX-REGULOR](#) [FIX-SU2-B-1M-SET](#) [FIX-TAKO](#) [FIX-SPMA-32B](#) [FIX-LCS-25.4](#) [KG-024](#) [FF-11](#) [FIX-LCC-18](#) [FIX-T4-12](#) [FIX-MULTI-A](#) [SRT18](#) [FIX-LESTO](#) [FIX-2-2](#) [FIX-LCBS-6.4](#) [FIX-S-7.6X710T/BK](#)