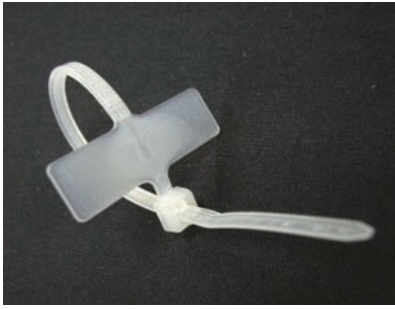
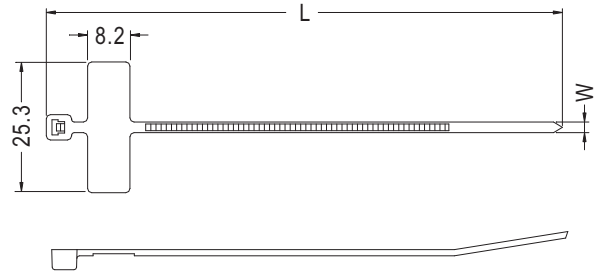


電線束線帶 CABLE TIE

用途：捆紮電線、物品。
 ✓本產品有成品UL安規。

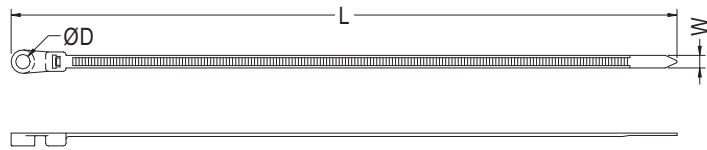


- Material: Nylon 66 (UL)
- Flame Class: 94V-2
- Color: Natural/Black
- Unit: mm
- UL Recognized



【 Marker Tie 】

Part No.	Approx. Length mm(in)	Approx. Width mm(in)	Max. Bundle mm(in)	Min. Loop Tensile Strength kgs.(lbs.)	Package
	L	W			
YJ-98X	100(4.00")	2.5(0.10")	22(0.87")	8(18)	500



【 Clamp Mounting Tie 】

Part No.	D	Approx. Length mm(in)	Approx. Width mm(in)	Max. Bundle mm(in)	Min. Loop Tensile Strength kgs.(lbs.)	Package
		L	W			
YJ-110	3.2	110(4.33")	2.8(0.11")	23(0.91")	10(22)	500
YJ-156	4.2	156(6.14")	3.6(0.14")	35(1.38")	18(40)	1000
YJ-205	5.4	205(8.00")	4.8(0.19")	51(2.01")	23(50)	
YJ-255	5.4	255(10.00")	4.8(0.19")	67(2.64")	23(50)	
YJ-304	5.4	304(12.00")	4.8(0.19")	83(3.27")	23(50)	500
YJ-356	5.4	356(14.00")	4.8(0.19")	101(3.98")	23(50)	
YJ-406	5.4	406(16.00")	4.8(0.19")	118(4.64")	23(50)	
YJ-230	6.4	230(9.00")	7.6(0.30")	58(2.28")	54(120)	100
YJ-306	6.4	306(12.00")	7.6(0.30")	84(3.31")	54(120)	
YJ-381	6.4	381(15.00")	7.6(0.30")	108(4.25")	54(120)	
YJ-460	6.4	460(18.00")	7.6(0.30")	133(5.24")	54(120)	
YJ-535	6.4	535(21.00")	7.6(0.30")	155(6.10")	54(120)	

X-ON Electronics

Largest Supplier of Electrical and Electronic Components

Click to view similar products for [Control Switches](#) category:

Click to view products by [Fix & Fasten](#) manufacturer:

Other Similar products are found below :

[76156-00](#) [80932-99](#) [86855-00](#) [HW4S-2TC10](#) [89804-08](#) [RL01801](#) [ASD2L20N-LVO](#) [50051857-17](#) [50099156-001-05](#) [V16-21D-12R-S](#) [FF3-21-AC-03](#) [ELSEC5](#) [ELSEC20](#) [SPE-8](#) [AX-380](#) [ELSEC20/10](#) [BAT-SG4](#) [14.7456M-HC49-S](#) [D/R75](#) [74611-24](#) [TMT-HA600-2](#) [79981-99](#) [81866-26](#) [86303-26](#) [CP-37-2G](#) [JBC-T05D](#) [V19-11R-12Y-S](#) [V19B-11R-12G-S](#) [V22-21R-12B-S](#) [WEL.CT5A7](#) [PL303QMD-P](#) [BCP2L](#) [81908-00](#) [87770-00](#) [601.8119.045](#) [ASD322NU](#) [ASD340NU](#) [AS6Q-2Y2P](#) [KEM425UL Y/R](#) [LB6MS-33T2V](#) [LS/VS N160](#) [LS/VS 160 3P](#) [XB4FVB3](#) [XB4FVB5](#) [XB5FVB3](#) [XB4FA61](#) [XB5FW31B5](#) [XB5FW36B5](#) [XB4FG21](#) [XB4FG41](#)