



FLIR TG165

Câmera Térmica Pontual

A câmera térmica pontual FLIR TG165 é equipada com exclusivo micro detector Lepton® da FLIR, o TG165 permite que você enxergue o calor, identificando o local exato para realizar uma medição precisa da temperatura. Com o TG165 você encontra os pontos quentes e frios com facilidade e resolve rapidamente os problemas, além de armazenar imagens e dados para mostrar aos clientes, supervisores ou incluir em relatórios.

See the Heat™ - Repare falhas rapidamente!

FLIR Lepton® Sistema Inovador de Imagem Infravermelha

- Mostra instantaneamente onde está mais quente e para onde deve apontar a câmera
- Elimina buscas demoradas
- 24:1 relação de distância ao alvo. O poderoso sistema óptico permite medições a distâncias seguras

Fácil de Usar

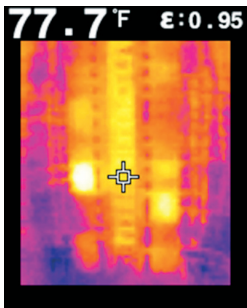
Faça seu Trabalho em Segundos

- Operação intuitiva sem necessidade de treinamento especial
- Salva dados e imagens facilmente para documentação
- Download rápido de imagens através de conexão USB e Cartão SD

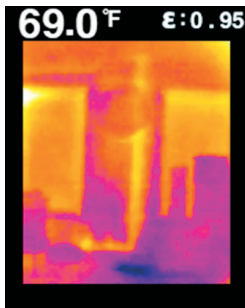
Robusto e Confiável

Desenvolvido para Ambientes Severos

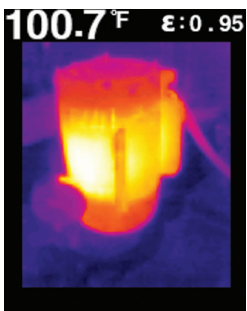
- Suporta quedas de até 2 metros
- Garantia de 10 anos*
- Compacto e durável para caber em seu bolso ou mala de ferramentas



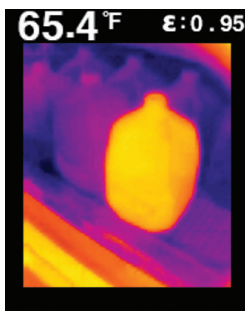
Elétrica



Predial



Mecânica



Refrigeração

Especificação Técnica

Medição de Temperatura Infravermelha	
Precisão Básica	+/- 1.5% ou 1.5°C
Faixa de medição	-25 a 380°C
Emissividade	4 Pre-Set Levels with Custom Adjustment, 0.1 to 0.99
Relação de Distância ao Alvo (D:S)	24:1
Resolução de Medição	0.1 °C
Tempo de Resposta	150 Millissegundos
Resposta Espectral	8 a 14µm
Lasers	Laser Duplo, Indicação de diâmetro do alvo
Imagem Térmica	
Detector de Imagem	Microbolômetro FLIR Lepton™ Focal Plane Array (FPA)
Shutter	Shutter Integrado Automático
Resolução de Imagem (H x W)	4,800 Pixels (80 x 60)
Resposta Espectral	8 a 14µm
Campo de Visão (H x W)	50° x 38.6°
Upper Scene Range	127°C, 260°F (400K)
Sensibilidade Térmica	150mK
Frequência	9 Hz
Paleta de Cores	2 (Preto/Branco, Ferro)
Formato de Imagem	Bitmap (BMP)
Geral	
Tamanho (H x W x D)	186 x 55 x 94 mm
Tipo do Display	2.0" TFT LCD
Resolução do Display (W x H)	38,720 Pixels (176 x 220)
Bateria	Recarregável via Micro USB Bateria Lithium-ion: 3.7V, 2600mAh
Auto desligamento	Sim, Ajustável.
Tempo de Bateria	Uso típico: 5 a 8-Hr Uso contínuo: 8 Hrs
Certificações	CE / CB / FCC / FDA
Memória	8Gb Micro SD Card
Temperatura de Operação	-10 a 45°C
Teste de Queda	Até 2 Metros
Tripé	Suporte para tripé 1/4" – 20
Garantia	2 Anos do Produto e 10 Anos do Detector de Imagem*

* Quando registrado em até 60 dias da compra. A garantia de 10 anos se aplica somente ao detector.

Informações para Pedidos

TG165	Câmera Térmica Pontual
TA13	Caixa de Proteção EVA para TG165
TA14	Cinto para TG165

SANTA BARBARA

FLIR Systems, Inc.
70 Castilian Drive
Goleta, CA 93117
USA
PH: +1 805.690.5097

PORTLAND

Corporate Headquarters
FLIR Systems, Inc.
27700 SW Parkway Ave.
Wilsonville, OR 97070
USA
PH: +1 866.477.3687

NETHERLANDS

FLIR Systems, Ltd.
Charles Petitweg 21
4847 NW Breda
Netherlands
PH: +31 (0) 765.41.85

AMÉRICA LATINA

Av Antonio Bardella, 320
Sorocaba, SP, 18085-
852, Brazil
PH: +55 15 32388070
+55 15 32388071
flir@flir.com.br

www.flir.com
NASDAQ: FLIR

O equipamento aqui descrito pode necessitar de autorização do Governo dos EUA para fins de exportação. Alterações contrárias às leis dos EUA são proibidas. Especificações estão sujeitas à alteração sem aviso prévio. Para especificações mais atualizadas visite: flir.com. [Created 08/14]

X-ON Electronics

Largest Supplier of Electrical and Electronic Components

Click to view similar products for [Instrument Protection and Storage](#) category:

Click to view products by [FLIR Systems](#) manufacturer:

Other Similar products are found below :

[140000](#) [1050](#) [SCC120B](#) [PROINSTALL-CC](#) [C1620](#) [1175D](#) [0590 0016](#) [0590 0018](#) [FLUKE C116](#) [FLUKE C1600](#) [FLUKE C25](#) [FLUKE C280](#)
[FLUKE C35](#) [FLUKE C90](#) [FLUKE H15](#) [MR10](#) [TA10](#) [C33](#) [N6457A](#) [C43](#) [C35](#) [C510](#) [34131A](#) [C115](#) [C50](#) [TA12](#) [TA11](#) [LC 33](#) [783537-01](#)
[783586-01](#) [783569-01](#) [P01298074](#) [AX-58P1](#) [AX-P1](#) [0590 0001](#) [FLUKE C101](#) [FLUKE C150](#) [FLUKE C33](#) [FLUKE C50](#) [C33](#) [CC-7000](#)
[APPA AC-M1](#) [LC-29B](#) [C90](#) [CA895](#) [CA899](#) [00832](#) [140001](#) [409992](#) [409997](#)