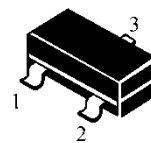




2SC2712

SOT-23

- 1. BASE
- 2. EMITTER
- 3. COLLECTOR



### ■ MAXIMUM RATINGS 最大额定值

Characteristic 特性参数	Symbol 符号	Rating 额定值	Unit 单位
Collector-Emitter Voltage 集电极-发射极电压	$V_{CEO}$	50	Vdc
Collector-Base Voltage 集电极-基极电压	$V_{CBO}$	60	Vdc
Emitter-Base Voltage 发射极-基极电压	$V_{EBO}$	5.0	Vdc
Collector Current-Continuous 集电极电流-连续	$I_c$	150	mAdc

### ■ THERMAL CHARACTERISTICS 热特性

Characteristic 特性参数	Symbol 符号	Max 最大值	Unit 单位
Total Device Dissipation 总耗散功率 FR-5 Board(1) $T_A=25^{\circ}\text{C}$ 环境温度为 $25^{\circ}\text{C}$ Derate above $25^{\circ}\text{C}$ 超过 $25^{\circ}\text{C}$ 递减	$P_D$	225 1.8	mW mW/ $^{\circ}\text{C}$
Total Device Dissipation 总耗散功率 Alumina Substrate 氧化铝衬底,(2) $T_A=25^{\circ}\text{C}$ Derate above $25^{\circ}\text{C}$ 超过 $25^{\circ}\text{C}$ 递减	$P_D$	300 2.4	mW mW/ $^{\circ}\text{C}$
Thermal Resistance Junction to Ambient 热阻	$R_{\theta JA}$	417	$^{\circ}\text{C}/\text{W}$
Junction and Storage Temperature 结温和储存温度	$T_J, T_{stg}$	-55to+150 $^{\circ}\text{C}$	

### ■ DEVICE MARKING 打标

**2SC2712**

**H<sub>FE</sub>:70-140=LO; 120-240=LY; 200-400=LG; 350-700=LL**



2SC2712

## ■ ELECTRICAL CHARACTERISTICS 电特性

( $T_A=25^{\circ}\text{C}$  unless otherwise noted 如无特殊说明, 温度为  $25^{\circ}\text{C}$ )

Characteristic 特性参数	Symbol 符号	Min 最小值	Type 典型值	Max 最大值	Unit 单位
------------------------	--------------	------------	-------------	------------	------------

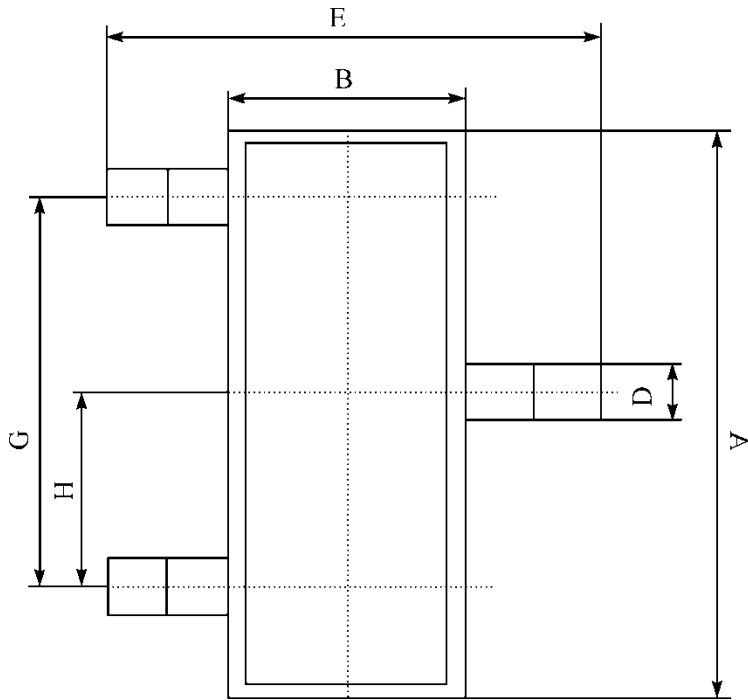
## ■ OFF CHARACTERISTICS 截止电特性

Emitter Cutoff Current 发射极截止电流( $V_{EB}=5.0\text{v}, I_C=0$ )	$I_{EBO}$	—	—	0.1	$\mu\text{A}$
Collector Cutoff Current 集电极截止电流( $V_{CB}=60\text{v}, I_E=0$ )	$I_{CBO}$	—	—	0.1	$\mu\text{A}$
Collector Saturation Voltage 集电极饱和压降( $I_C=100\text{mAdc}, I_B=10\text{mA}$ )	$V_{CE(sat)}$	—	0.1	0.25	Vdc
DC Current Gain 直流电流增益( $V_{CE}=6.0\text{v}, I_C=2.0\text{mA}$ )	$H_{FE}$	70	—	700	
Gain Bandwidth Product 增益带宽乘积( $V_{CE}=6.0\text{v}, I_C=1.0\text{mA}$ )	$f_T$	80	—	—	MHz
Noise Figure 噪声系数 ( $V_{CE}=6\text{V}, I_C=0.1\text{mA}, f=1\text{kHz}, R_g=10\text{k}\Omega$ )	NF	—	1.0	10	dB
Output Capacitance 输出电容 ( $V_{CB}=6\text{v}, I_E=0, f=1.0\text{MHz}$ )	$C_{ob}$	—	2.0	3.5	pF

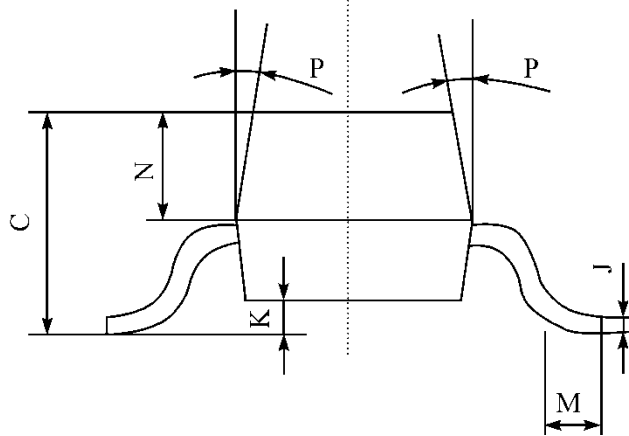
1. FR-5=1.0×0.75×0.062in.
2. Alumina=0.4×0.3×0.024in.99.5% alumina.

2SC2712

## ■ DIMENSION 外形封装尺寸



序號	數值及公差
A	$2.90 \pm 0.10$
B	$1.30 \pm 0.10$
C	$1.00 \pm 0.10$
D	$0.40 \pm 0.10$
E	$2.40 \pm 0.20$
G	$1.90 \pm 0.10$
H	$0.95 \pm 0.05$
J	$0.13 \pm 0.05$
K	$0.00 - 0.10$
M	$\geq 0.2$
N	$0.60 \pm 0.10$
P	$7 \pm 2^\circ$



## X-ON Electronics

Largest Supplier of Electrical and Electronic Components

*Click to view similar products for [Bipolar Transistors - BJT category](#):*

*Click to view products by [FOSAN manufacturer](#):*

Other Similar products are found below :

[619691C](#) [MCH4017-TL-H](#) [MMBT-2369-TR](#) [BC546/116](#) [BC557/116](#) [BSW67A](#) [NJVMJD148T4G](#) [NTE123AP-10](#) [NTE153MCP](#) [NTE16](#)  
[NTE195A](#) [NTE92](#) [C4460](#) [2N4401-A](#) [2N6728](#) [2SA1419T-TD-H](#) [2SA2126-E](#) [2SB1204S-TL-E](#) [2SC2712S-GR,LF](#) [2SC5488A-TL-H](#)  
[2SD2150T100R](#) [SP000011176](#) [2N2907A](#) [2N3904-NS](#) [2N5769](#) [2SC2412KT146S](#) [2SD1816S-TL-E](#) [CPH6501-TL-E](#) [MCH4021-TL-E](#)  
[MJE340](#) [US6T6TR](#) [NJL0281DG](#) [732314D](#) [CPH3121-TL-E](#) [CPH6021-TL-H](#) [873787E](#) [IMZ2AT108](#) [UMX21NTR](#) [MCH6102-TL-E](#) [FP204-](#)  
[TL-E](#) [NJL0302DG](#) [2N3583](#) [2SA2014-TD-E](#) [2SC2812-5-TB-E](#) [30A02MH-TL-E](#) [NSV40301MZ4T1G](#) [NTE13](#) [NTE26](#) [NTE282](#) [NTE323](#)