



安徽富信半導體科技有限公司

ANHUI FOSAN SEMICONDUCTOR TECHNOLOGY CO., LTD

BAT54C

SCHOTTKY DIODE 肖特基二極管(BAT54C)

■FEATURES 特點

| Characteristic 特性參數 | Symbol 符號 | Max 最大值 | Unit 單位 |
|--|-----------------------------|----------------------------|---------------------------|
| Power dissipation 耗散功率 | $P_D(T_a=25^\circ\text{C})$ | 225 | mW |
| Forward Current 正向電流 | I_F | 200 | mA |
| Reverse Voltage 反向電壓 | V_R | 30 | V |
| Solder Temperature/Solder Time 焊接溫度/焊接時間 | T/t | 260/10 | $^\circ\text{C}/\text{S}$ |
| Junction and Storage Temperature 結溫和儲藏溫度 | T_J, T_{stg} | -55to+150 $^\circ\text{C}$ | |

■DEVICE MARKING 打標

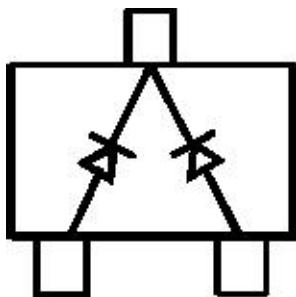
BAT54C=KL3

■ELECTRICAL CHARACTERISTICS 電特性

($T_A=25^\circ\text{C}$ unless otherwise noted 如無特殊說明, 溫度為 25°C)

| Characteristic 特性參數 | Symbol 符號 | Min 最小值 | Max 最大值 | Unit 單位 |
|--|------------|---------|---------------------------------|---------------|
| Reverse Breakdown Voltage 反向擊穿電壓 ($I_R=10\mu\text{A}$) | $V_{(BR)}$ | 30 | — | V |
| Reverse Leakage Current 反向漏電流 ($V_R=25\text{V}$) | I_R | — | 2 | μA |
| Forward Voltage(Test Condition)正向電壓 $I_F=0.1\text{mA dc}$ $I_F=1\text{mA dc}$ $I_F=10\text{mA dc}$ $I_F=30\text{mA dc}$ $I_F=100\text{mA dc}$ | V_F | — | 240 320 400 500 800 | mV |
| Diode Capacitance 二極體電容 ($V_R=1\text{V}, f=1\text{MHz}$) | C_D | — | 10 | pF |
| Reverse Recovery Time 反向恢復時間 | T_{rr} | — | 5 | nS |

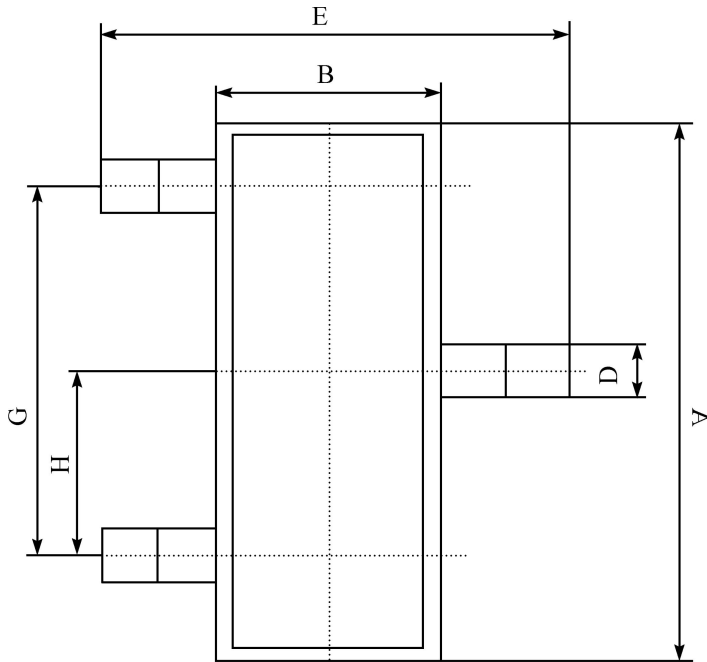
■SOT-23 内部结构



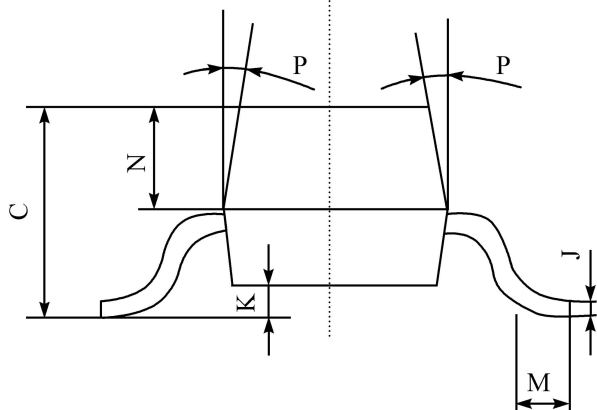
BAT54C

■ DIMENSION 外形封裝尺寸

單位(UNIT): mm



| 序號 | 數值及公差 |
|----|-----------------|
| A | 2.90 ± 0.10 |
| B | 1.30 ± 0.10 |
| C | 1.00 ± 0.10 |
| D | 0.40 ± 0.10 |
| E | 2.40 ± 0.20 |
| G | 1.90 ± 0.10 |
| H | 0.95 ± 0.05 |
| J | 0.13 ± 0.05 |
| K | $0.00-0.10$ |
| M | ≥ 0.2 |
| N | 0.60 ± 0.10 |
| P | $7 \pm 2^\circ$ |



X-ON Electronics

Largest Supplier of Electrical and Electronic Components

Click to view similar products for [Schottky Diodes & Rectifiers](#) category:

Click to view products by [FOSAN](#) manufacturer:

Other Similar products are found below :

[MA4E2508M-1112](#) [MBR0530L-TP](#) [MBR10100CT-BP](#) [MBR1545CT](#) [MMBD301M3T5G](#) [RB160M-50TR](#) [BAS16E6433HTMA1](#) [BAS3010S-02LRH E6327](#) [BAT 54-02LRH E6327](#) [IDL02G65C5XUMA1](#) [NSR05F40QNXT5G](#) [NTE555](#) [JANS1N6640](#) [SB07-03C-TB-H](#) [SBS818-TL-E](#) [SK310-T](#) [SK34B-TP](#) [SS3003CH-TL-E](#) [PDS3100Q-7](#) [GA01SHT18](#) [CRS10I30A\(TE85L,QM](#) [MA4E2501L-1290](#) [MBRB30H30CT-1G](#) [JANTX1N5712-1](#) [SB007-03C-TB-E](#) [SK33B-TP](#) [SK35A-TP](#) [SK38B-LTP](#) [NTE505](#) [NTSB30U100CT-1G](#) [VS-6CWQ10FNHM3](#) [CRG04\(T5L,TEMQ\)](#) [ACDBA1100LR-HF](#) [ACDBA1200-HF](#) [ACDBA240-HF](#) [ACDBA3100-HF](#) [CDBQC0530L-HF](#) [ACDBA260LR-HF](#) [ACDBA1100-HF](#) [MA4E2502L-1246](#) [10BQ015-M3/5BT](#) [NRVB130LSFT1G](#) [CRS08TE85LQM](#) [PMAD1108-LF](#) [B120Q-13-F](#) [1N5819T-G](#) [B0530WSQ-7-F](#) [PDS1040Q-13](#) [B160BQ-13-F](#) [B140S1F-7](#)