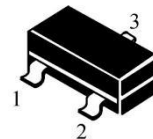


C945

SOT-23

- 1. BASE
- 2. EMITTER
- 3. COLLECTOR



■ MAXIMUM RATINGS (T_a=25°C) 最大額定值

CHARACTERISTIC 特性參數	Symbol 符號	Rating 額定值	Unit 單位
Collector-Base Voltage 集電極-基極電壓	V _{CBO}	60	Vdc
Collector-Emitter Voltage 集電極-發射極電壓	V _{CEO}	50	Vdc
Emitter-Base Voltage 發射極-基極電壓	V _{EBO}	5.0	Vdc
Collector Current-Continuous 集電極電流-連續	I _c	150	mA
Collector Power Dissipation 集電極耗散功率	P _C	225	mW
Junction Temperature 結溫	T _j	150	°C
Storage Temperature Range 儲存溫度	T _{stg}	-55~150	°C

■ DEVICE MARKING 打標

C945=CR

H_{FE}: 200-400



C945

■ ELECTRICAL CHARACTERISTICS 電特性

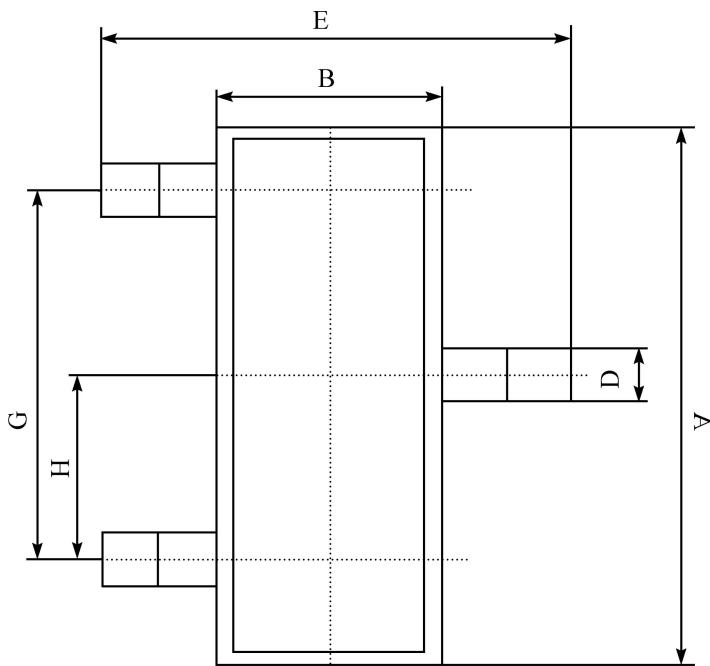
($T_A=25^{\circ}\text{C}$ unless otherwise noted 如無特殊說明,溫度為 25°C)

Characteristic 特性參數	Symbol 符號	Test Condition 測試條件	Min 最小值	Typ 典型值	Max 最大值	Unit 單位
Collector Cutoff Current 集電極截止電流	I_{CBO}	$V_{CB}=60\text{V},$ $I_E=0$	—	—	0.1	μA
Emitter Cutoff Current 發射極截止電流	I_{EBO}	$V_{EB}=5\text{V},$ $I_C=0$	—	—	0.1	μA
Collector-Base Breakdown Voltage 集電極-基極擊穿電壓	$V_{(BR)CBO}$	$I_C=100\mu\text{A}$	60	—	—	V
Collector-Emitter Breakdown Voltage 集電極-發射極擊穿電壓	$V_{(BR)CEO}$	$I_C=1.0\text{mA}$	50	—	—	V
Emitter-Base Breakdown Voltage 發射極-基極擊穿電壓	$V_{(BR)EBO}$	$I_E=100\mu\text{A}$	5	—	—	V
DC Current Gain 直流電流增益	H_{FE}	$V_{CE}=6\text{V},$ $I_C=1\text{mA}$	120	—	400	—
Collector-Emitter Saturation Voltage 集電極-發射極飽和壓降	$V_{CE(sat)}$	$I_C=100\text{mA},$ $I_B=10\text{mA}$	—	—	0.3	V
Base-Emitter Saturation Voltage 基極-發射極飽和壓降	$V_{BE(sat)}$	$I_C=100\text{mA},$ $I_B=10\text{mA}$	—	—	1.0	V
Base-Emitter Saturation 基極-發射極電壓	V_{BE}	$V_{CE}=5.0\text{V},$ $I_C=10\text{mA}$	—	—	0.8	V
Transition Frequency 特徵頻率	f_T	$V_{CE}=6.0\text{V},$ $I_C=1\text{mA}$	—	250	—	MHz

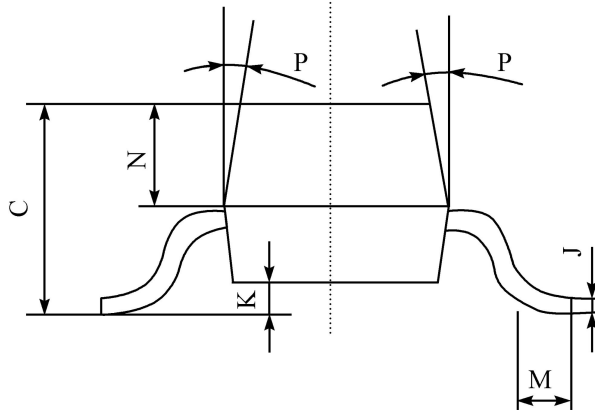
C945

■ DIMENSION 外形封裝尺寸

單位(UNIT): mm



序號	數值及公差
A	2.90±0.10
B	1.30±0.10
C	1.00±0.10
D	0.40±0.10
E	2.40±0.20
G	1.90±0.10
H	0.95±0.05
J	0.13±0.05
K	0.00-0.10
M	≥0.2
N	0.60±0.10
P	7±2°



X-ON Electronics

Largest Supplier of Electrical and Electronic Components

Click to view similar products for [Bipolar Transistors - BJT category](#):

Click to view products by [FOSAN manufacturer](#):

Other Similar products are found below :

[619691C](#) [MCH4017-TL-H](#) [MMBT-2369-TR](#) [BC546/116](#) [BC557/116](#) [BSW67A](#) [NJVMJD148T4G](#) [NTE123AP-10](#) [NTE153MCP](#) [NTE16](#)
[NTE195A](#) [NTE92](#) [C4460](#) [2N4401-A](#) [2N6728](#) [2SA1419T-TD-H](#) [2SA2126-E](#) [2SB1204S-TL-E](#) [2SC2712S-GR,LF](#) [2SC5488A-TL-H](#)
[2SD2150T100R](#) [SP000011176](#) [2N2907A](#) [2N3904-NS](#) [2N5769](#) [2SC2412KT146S](#) [2SD1816S-TL-E](#) [CPH6501-TL-E](#) [MCH4021-TL-E](#)
[MJE340](#) [US6T6TR](#) [NJL0281DG](#) [732314D](#) [CPH3121-TL-E](#) [CPH6021-TL-H](#) [873787E](#) [IMZ2AT108](#) [UMX21NTR](#) [MCH6102-TL-E](#)
[NJL0302DG](#) [2N3583](#) [30A02MH-TL-E](#) [NSV40301MZ4T1G](#) [NTE13](#) [NTE26](#) [NTE282](#) [NTE323](#) [NTE350](#) [NTE81](#) [STX83003-AP](#)