



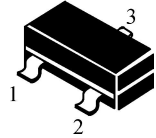
安徽富信半導體科技有限公司

ANHUI FOSAN SEMICONDUCTOR TECHNOLOGY CO., LTD

MMBT2222A

SOT-23

- 1. BASE
- 2. EMITTER
- 3. COLLECTOR



■ FEATURES 特點

NPN Switching Transistor

■ MAXIMUM RATINGS 最大額定值

Characteristic 特性參數	Symbol 符號	MMBT2222	MMBT2222A	Unit 單位
Collector-Emitter Voltage 集電極-發射極電壓	V_{CEO}	30	40	Vdc
Collector-Base Voltage 集電極-基極電壓	V_{CBO}	60	75	Vdc
Emitter-Base Voltage 發射極-基極電壓	V_{EBO}	5.0	6.0	Vdc
Collector Current-Continuous 集電極電流-連續	I_c	600	600	mAdc

■ THERMAL CHARACTERISTICS 熱特性

Characteristic 特性參數	Symbol 符號	Max 最大值	Unit 單位
Total Device Dissipation 總耗散功率 FR-5 Board(1) $T_A=25^{\circ}\text{C}$ 溫度為 25°C Derate above 25°C 超過 25°C 遞減	P_D	225 1.8	mW mW/ $^{\circ}\text{C}$
Total Device Dissipation 總耗散功率 Alumina Substrate 氧化鋁襯底,(2) $T_A=25^{\circ}\text{C}$ Derate above 25°C 超過 25°C 遞減	P_D	300 2.4	mW mW/ $^{\circ}\text{C}$
Thermal Resistance Junction to Ambient 熱阻	$R_{\theta JA}$	417	$^{\circ}\text{C}/\text{W}$
Solder Temperature/Solder Time 焊接溫度/焊接時間	T/t	260/10	$^{\circ}\text{C}/\text{S}$
Junction & Storage Temperature 結溫和儲存溫度	T_J, T_{stg}	-55to+150 $^{\circ}\text{C}$	

■ DEVICE MARKING 打標

MMBT2222A=1P



安徽富信半導體科技有限公司

ANHUI FOSAN SEMICONDUCTOR TECHNOLOGY CO., LTD

MMBT2222A

■ ELECTRICAL CHARACTERISTICS 電特性

($T_A=25^{\circ}\text{C}$ unless otherwise noted 如無特殊說明，溫度為 25°C)

Characteristic 特性參數	Symbol 符號	Min 最小值	Max 最大值	Unit 單位
Collector-Emitter Breakdown Voltage(3) 集電極-發射極擊穿電壓($I_C=10\text{mA}$, $I_B=0$)	$V_{(BR)CEO}$ MMBT2222 MMBT2222A	30 40	— —	Vdc
Collector-Base Breakdown Voltage 集電極-基極擊穿電壓($I_C=10\mu\text{A}$, $I_E=0$)	$V_{(BR)CBO}$ MMBT2222 MMBT2222A	60 75	— —	Vdc
Emitter-Base Breakdown Voltage 發射極-基極擊穿電壓($I_E=10\mu\text{A}$, $I_C=0$)	$V_{(BR)EBO}$ MMBT2222 MMBT2222A	5.0 6.0	—	Vdc
Collector Cutoff Current 集電極截止電流 ($V_{CE}=60\text{Vdc}$, $V_{EB(om)}=3.0\text{Vdc}$)	I_{CEX} MMBT2222A	—	10	nAdc
Collector Cutoff Current 集電極截止電流 ($V_{CB}=50\text{Vdc}$, $I_E=0$) ($V_{CB}=60\text{Vdc}$, $I_E=0$) ($V_{CB}=50\text{Vdc}$, $I_E=0$, $T_A=125^{\circ}\text{C}$) ($V_{CB}=60\text{Vdc}$, $I_E=0$, $T_A=125^{\circ}\text{C}$)	I_{CBO} MMBT2222 MMBT2222A MMBT2222 MMBT2222A	— — — —	0.01 0.01 10.0 10.0	μ Adc
Emitter Cutoff Current 發射極截止電流 ($V_{EB}=3.0\text{Vdc}$, $I_C=0$)	I_{EBO} MMBT2222A	—	100	nAdc
Base Cutoff Current 基極截止電流 ($V_{CE}=60\text{Vdc}$, $V_{EB(om)}=3.0\text{Vdc}$)	I_{BL} MMBT2222A	—	20	nAdc
DC Current Gain 直流電流增益 ($I_C=0.1\text{mA}$, $V_{CE}=10.0\text{Vdc}$) ($I_C=1.0\text{mA}$, $V_{CE}=10.0\text{Vdc}$) ($I_C=10\text{mA}$, $V_{CE}=10.0\text{Vdc}$) ($I_C=10\text{mA}$, $V_{CE}=10.0\text{Vdc}$, $T_A=-55^{\circ}\text{C}$) ($I_C=150\text{mA}$, $V_{CE}=10.0\text{Vdc}$)(3) ($I_C=150\text{mA}$, $V_{CE}=1.0\text{Vdc}$)(3) ($I_C=500\text{mA}$, $V_{CE}=10.0\text{Vdc}$)(3)	H_{FE}	35 50 75 35 100 50 30 40	— — — — 300 — —	—
Collector-Emitter Saturation Voltage 集電極發射極飽和壓降 ($I_C=150\text{mA}$, $I_B=15\text{mA}$) ($I_C=500\text{mA}$, $I_B=50\text{mA}$)	$V_{CE(sat)}$ MMBT2222 MMBT2222A MMBT2222 MMBT2222A	— — — —	0.4 0.3 1.6 1.0	Vdc
Base-Emitter Saturation Voltage 基極發射極飽和壓降 ($I_C=150\text{mA}$, $I_B=15\text{mA}$) ($I_C=500\text{mA}$, $I_B=50\text{mA}$)	$V_{BE(sat)}$ MMBT2222 MMBT2222A MMBT2222 MMBT2222A	— 0.6 — —	1.3 1.2 2.6 2.0	Vdc



安徽富信半導體科技有限公司

ANHUI FOSAN SEMICONDUCTOR TECHNOLOGY CO., LTD

MMBT2222A

■ SMALL-SIGNAL CHARACTERISTICS 小信號特性

Characteristic 特性參數	Symbol 符號	Min 最小值	Max 最大值	Unit 單位
Current-Gain-Bandwidth Product 電流增益-帶寬乘積 ($I_C=20\text{mA}$, $V_{CE}=20\text{V}$, $f=100\text{MHz}$)	f_T MMBT2222 MMBT2222A	250 300	— —	MHz
Output Capacitance 輸出電容 ($V_{CB}=10.0\text{V}$, $I_E=0$, $f=1.0\text{MHz}$)	C_{obo}	—	80	pF
Input Capacitance 輸入電容 ($V_{EB}=0.5\text{V}$, $I_C=0$, $f=1.0\text{MHz}$)	C_{ibo} MMBT2222 MMBT2222A	— —	30 25	pF
Input Impedance 輸入阻抗 ($I_C=1.0\text{mA}$, $V_{CE}=10\text{V}$, $f=1.0\text{kHz}$) ($I_C=10\text{mA}$, $V_{CE}=10\text{V}$, $f=1.0\text{kHz}$)	h_{ie} MMBT2222A MMBT2222A	2.0 0.25	8.0 1.25	k Ω
Voltage Feedback Ratio 電壓反饋係數 ($I_C=1.0\text{mA}$, $V_{CE}=10\text{V}$, $f=1.0\text{kHz}$) ($I_C=10\text{mA}$, $V_{CE}=10\text{V}$, $f=1.0\text{kHz}$)	h_{re} MMBT2222A MMBT2222A	— —	8.0 4.0	$\times 10^{-4}$
Small-Signal Current Gain 小信號電流增益 ($I_C=1.0\text{mA}$, $V_{CE}=10\text{V}$, $f=1.0\text{kHz}$) ($I_C=10\text{mA}$, $V_{CE}=10\text{V}$, $f=1.0\text{kHz}$)	h_{fe} MMBT2222A MMBT2222A	50 75	300 375	—
Output Admittance 輸出導納 ($I_C=1.0\text{mA}$, $V_{CE}=10\text{V}$, $f=1.0\text{kHz}$) ($I_C=10\text{mA}$, $V_{CE}=10\text{V}$, $f=1.0\text{kHz}$)	h_{oe} MMBT2222A MMBT2222A	5.0 25	35 200	μmhos
Collector-Base Time Constant 集電極基極時間 ($I_E=20\text{mA}$, $V_{CB}=20\text{V}$, $f=31.8\text{MHz}$)	r_b, C_c MMBT2222A	—	150	ps
Noise Figure 雜訊係數 ($I_C=100\mu\text{A}$, $V_{CE}=10\text{V}$, $R_s=1.0\text{k}\Omega$, $f=1.0\text{kHz}$)	NF MMBT2222A	—	4.0	dB

■ SWITCHING CHARACTERISTICS 開關特性

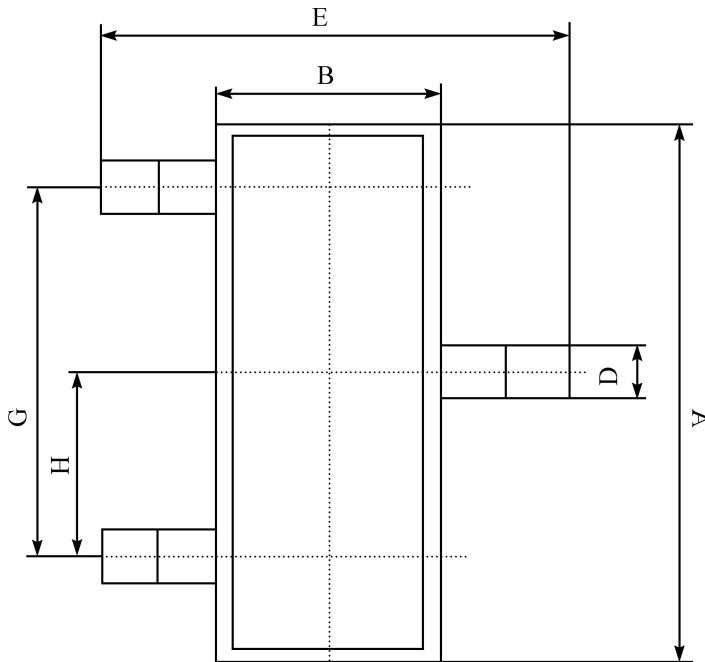
Characteristic 特性參數	Symbol 符號	Min 最小值	Max 最大值	Unit 單位
Delay Time 延遲時間	$(V_{CC}=30\text{V}$, $V_{BE(\text{off})}=-0.5\text{V}$ $I_C=150\text{mA}$, $I_{B1}=15\text{mA}$)	t_d	—	ns
Rise Time 上升時間		t_r	25	
Storage Time 儲存時間	$(V_{CC}=30\text{V}$, $I_C=150\text{mA}$, $I_{B1}=I_{B2}=15\text{mA}$)	t_s	—	ns
Fall Time 下降時間		t_f	60	

- FR-5=1.0×0.75×0.062in.
- Alumina=0.4×0.3×0.024in.99.5%alumina.
- Pulse Width≤300us;Duty Cycle≤2.0%.
- f_T is defined as the frequency at which (h_{fe}) extrapolates to unity.

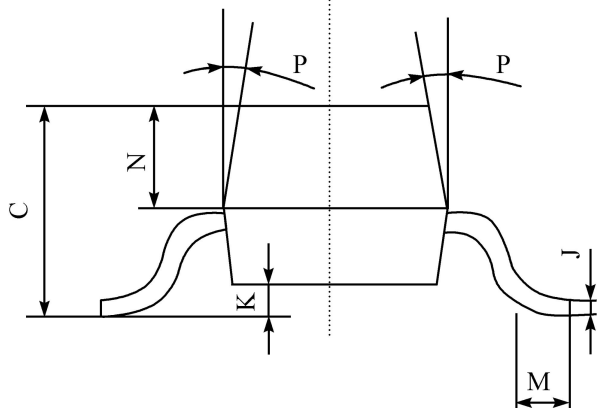
MMBT2222A

■ DIMENSION 外形封裝尺寸

單位(UNIT): mm



序號	數值及公差
A	2.90±0.10
B	1.30±0.10
C	1.00±0.10
D	0.40±0.10
E	2.40±0.20
G	1.90±0.10
H	0.95±0.05
J	0.13±0.05
K	0.00-0.10
M	≥0.2
N	0.60±0.10
P	7±2°



X-ON Electronics

Largest Supplier of Electrical and Electronic Components

Click to view similar products for [Bipolar Transistors - BJT category](#):

Click to view products by [FOSAN manufacturer](#):

Other Similar products are found below :

[619691C](#) [MCH4017-TL-H](#) [MMBT-2369-TR](#) [BC546/116](#) [BC557/116](#) [BSW67A](#) [NJVMJD148T4G](#) [NTE123AP-10](#) [NTE153MCP](#) [NTE16](#)
[NTE195A](#) [NTE92](#) [C4460](#) [2N4401-A](#) [2N6728](#) [2SA1419T-TD-H](#) [2SA2126-E](#) [2SB1204S-TL-E](#) [2SC2712S-GR,LF](#) [2SC5488A-TL-H](#)
[2SD2150T100R](#) [SP000011176](#) [2N2907A](#) [2N3904-NS](#) [2N5769](#) [2SC2412KT146S](#) [2SD1816S-TL-E](#) [CPH6501-TL-E](#) [MCH4021-TL-E](#)
[MJE340](#) [US6T6TR](#) [NJL0281DG](#) [732314D](#) [CPH3121-TL-E](#) [CPH6021-TL-H](#) [873787E](#) [IMZ2AT108](#) [UMX21NTR](#) [MCH6102-TL-E](#) [FP204-](#)
[TL-E](#) [NJL0302DG](#) [2N3583](#) [2SA2014-TD-E](#) [2SC2812-5-TB-E](#) [30A02MH-TL-E](#) [NSV40301MZ4T1G](#) [NTE13](#) [NTE26](#) [NTE282](#) [NTE323](#)