



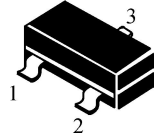
# 安徽富信半導體科技有限公司

ANHUI FOSAN SEMICONDUCTOR TECHNOLOGY CO., LTD

SS8550

SOT-23

- 1. BASE
- 2. EMITTER
- 3. COLLECTOR



## ■ FEATURES 特點

Low Frequency Power Amplifier 低頻功率放大  
 Suitable for Driver Stage of Small Motor 小馬達驅動  
 Complementary to SS8050 与 SS8050 互补

## ■ 最大額定值( $T_a=25^{\circ}\text{C}$ )

CHARACTERISTIC 特性參數	Symbol 符號	Rating 額定值	Unit 單位
Collector-Base Voltage 集電極-基極電壓	$V_{CBO}$	-40	Vdc
Collect-Emmitter Voltage 集電極-發射極電壓	$V_{CEO}$	-20	Vdc
Emitter-Base Voltage 發射極-基極電壓	$V_{EBO}$	-5.0	Vdc
Collector Current 集電極電流	$I_c$	-1500	mAdc
Collector Power Dissipation 集電極耗散功率	$P_C$	300	mW
Junction Temperature 結溫	$T_j$	150	$^{\circ}\text{C}$
Storage Temperature Range 儲存溫度	$T_{stg}$	-55~150	$^{\circ}\text{C}$

## ■ DEVICE MARKING 打標

SS8550=Y2

## ■ $H_{FE}$ RANGE 放大倍數分檔

$H_{FE}(1)$  (85~150), (120~220)  
 (200~300), (280~400)



SS8550

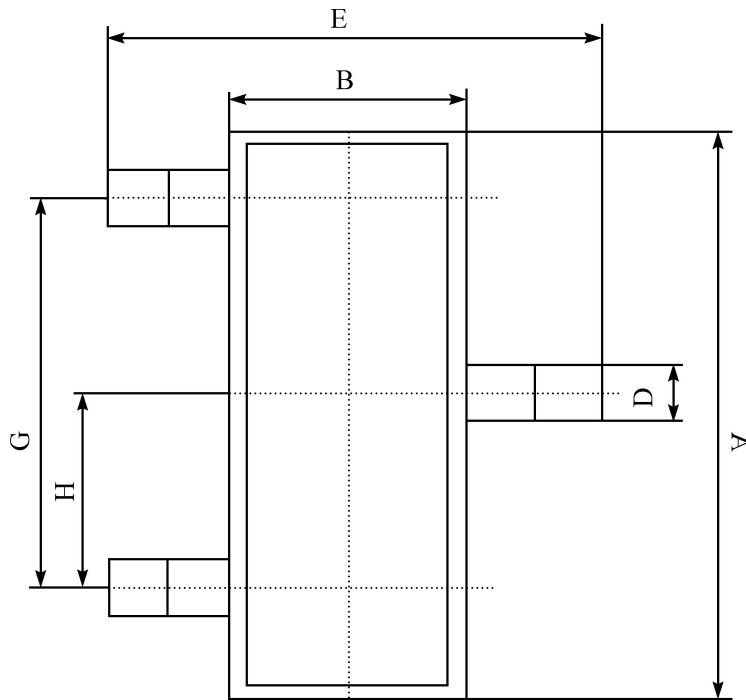
## ■ ELECTRICAL CHARACTERISTICS 電特性

( $T_A=25^{\circ}\text{C}$  unless otherwise noted 如無特殊說明, 溫度為  $25^{\circ}\text{C}$ )

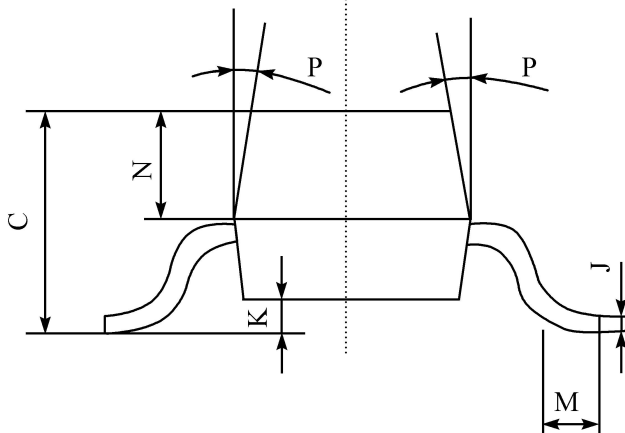
Characteristic 特性參數	Symbol 符號	Test Condition 測試條件	Min. 最小值	Typ. 典型值	Max. 最大值	Unit 單位
Collector Cutoff Current 集電極截止電流	$I_{CBO}$	$V_{CB}=-30\text{V}, I_E=0$	—	—	-0.1	$\mu\text{A}$
Emitter Cutoff Current 發射極截止電流	$I_{EBO}$	$V_{EB}=-5\text{V}, I_C=0$	—	—	-0.1	$\mu\text{A}$
Collector-Base Breakdown Voltage 集電極-基極擊穿電壓	$V_{(BR)CBO}$	$I_C=-100\mu\text{A}$	-40	—	—	V
Collector-Emitter Breakdown Voltage 集電極-發射極擊穿電壓	$V_{(BR)CEO}$	$I_C=-10\text{mA}$	-20	—	—	V
Emitter-Base Breakdown Voltage 發射極-基極擊穿電壓	$V_{(BR)EBO}$	$I_E=-100\mu\text{A}$	-5	—	—	V
DC Current Gain 直流電流增益	$H_{FE(1)}$	$V_{CE}=-1\text{V}, I_C=-100\text{mA}$	85	—	400	—
	$H_{FE(2)}$	$V_{CE}=-1\text{V}, I_C=-1500\text{mA}$	40	—	—	
Collector-Emitter Saturation Voltage 集電極-發射極飽和壓降	$V_{CE(sat)}$	$I_C=-1500\text{mA}, I_B=-150\text{mA}$	—	—	-0.6	V
Base-Emitter Voltage 基極-發射極電壓	$V_{BE}$	$V_{CE}=-1\text{V}, I_C=-10\text{mA}$	—	-0.8	-1.0	V
Transition Frequency 特徵頻率	$f_T$	$V_{CE}=-5\text{V}, I_C=-10\text{mA}$	100	120	—	MHz
Collector Output Capacitance 輸出電容	$C_{ob}$	$V_{CB}=-10\text{V}, I_E=0, f=1\text{MHz}$	—	13	30	pF

SS8550

## ■ DIMENSION 外形封裝尺寸



序號	數值及公差
A	$2.90 \pm 0.10$
B	$1.30 \pm 0.10$
C	$1.00 \pm 0.10$
D	$0.40 \pm 0.10$
E	$2.40 \pm 0.20$
G	$1.90 \pm 0.10$
H	$0.95 \pm 0.05$
J	$0.13 \pm 0.05$
K	$0.00 - 0.10$
M	$\geq 0.2$
N	$0.60 \pm 0.10$
P	$7 \pm 2^\circ$



## X-ON Electronics

Largest Supplier of Electrical and Electronic Components

*Click to view similar products for [Bipolar Transistors - BJT category](#):*

*Click to view products by [FOSAN manufacturer](#):*

Other Similar products are found below :

[619691C](#) [MCH4017-TL-H](#) [MMBT-2369-TR](#) [BC546/116](#) [BC557/116](#) [BSW67A](#) [NJVMJD148T4G](#) [NTE123AP-10](#) [NTE153MCP](#) [NTE16](#)  
[NTE195A](#) [NTE92](#) [C4460](#) [2N4401-A](#) [2N6728](#) [2SA1419T-TD-H](#) [2SA2126-E](#) [2SB1204S-TL-E](#) [2SC2712S-GR,LF](#) [2SC5488A-TL-H](#)  
[2SD2150T100R](#) [SP000011176](#) [2N2907A](#) [2N3904-NS](#) [2N5769](#) [2SC2412KT146S](#) [2SD1816S-TL-E](#) [CPH6501-TL-E](#) [MCH4021-TL-E](#)  
[MJE340](#) [US6T6TR](#) [NJL0281DG](#) [732314D](#) [CPH3121-TL-E](#) [CPH6021-TL-H](#) [873787E](#) [IMZ2AT108](#) [UMX21NTR](#) [MCH6102-TL-E](#)  
[NJL0302DG](#) [2N3583](#) [30A02MH-TL-E](#) [TN6717A](#) [NSV40301MZ4T1G](#) [NTE13](#) [NTE26](#) [NTE282](#) [NTE323](#) [NTE350](#) [NTE81](#)