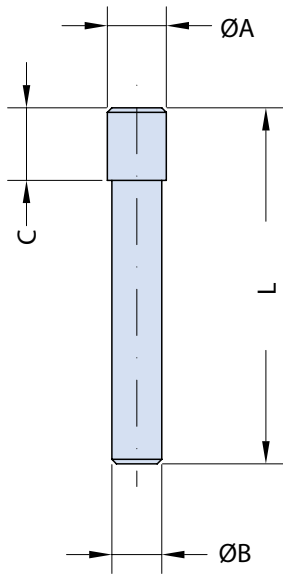




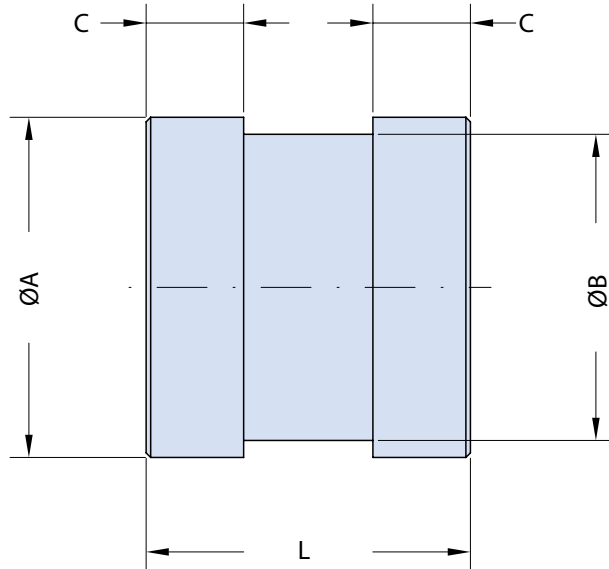
IT-305045-XX
Wire Hole Plug
for Contact Inserts

TABLE I: WIRE HOLE PLUG FOR CONTACT INSERTS
PART NUMBERS, CONTACT SIZES, DIMENSIONS & COLOR

Part Number	Contact Size	ØA	ØB	C	L	Color
10 - 305045 - 16	16S - 16	2.6	2.2	3.2	15.7	Blue
10 - 101033 - 13	12	4.6	3.7	3.2	11.9	Giallo/Yellow
10 - 305045 - 8	8	7.6	6.4	3.1	11.8	White
10 - 305045 - 4	4	10.9	9.7	3.1	11.8	Green
10 - 305045 - 0	0	15.0	13.5	4.3	14.3	Black
10 - 305045 - 01	0M	16.0	14.5	4.3	14.5	Black



10-305045-16



10-101033-13
10-305045-XX

Application Notes

Contact Hole Plug - Insert Version.
Used to fill an insert cavity in order to maintain the environmental seal when a cavity is without contact.

X-ON Electronics

Largest Supplier of Electrical and Electronic Components

Click to view similar products for [Conduit Fittings & Accessories](#) category:

Click to view products by [Glenair](#) manufacturer:

Other Similar products are found below :

[M3231GAB](#) [M3231GAC](#) [M3231GAE](#) [M3231GL](#) [M3231GN](#) [M3231GT](#) [VC-937-16/RED](#) [VC-562-16/RED](#) [VC-1125-16/RED](#) [DM0240-1/2A](#) [3408B](#) [G6002](#) [M4340GAE](#) [C2016-P](#) [C2012-P](#) [3407B](#) [1660-P](#) [561-87BG11BLK](#) [561-75BG11B](#) [2276](#) [2663-P](#) [3405B](#) [C2070-P](#) [3582V](#) [4975](#) [2644-P](#) [2955](#) [M50](#) [2404-P](#) [2291](#) [2133-P](#) [3048F](#) [VC12516](#) [RC156-0500](#) [DM0523-1/2A](#) [1035A](#) [DMS0250-1A](#) [DMS0313-1A](#) [1040A](#) [1050A](#) [R1/8A](#) [DMPC0490-1/2A](#) [DMPC0521-1/2A](#) [DMPC0552-1/2A](#) [1070A](#) [R1/2A](#) [E1-7/8B](#) [061A](#) [R3/4A](#) [A2-1/2A](#) [A2-1/4A](#)