

TABLE I: PIN CRIMP CONTACT PART NUMBERS, SIZE & DIMENSIONS

PART NUMBER	CONTACT SIZE	A		ØB		ØC		ØD		WIRE SIZE		OVERALL OUTSIDE DIAMETER	
		mm	Inches	mm	Inches	mm	Inches	mm	Inches	mm ²	AWG	mm	Inches
10-375-20	20	24,30	0,957	1,00	0,039	1,30	0,051	1,93	0,076	0,15-0,6	26-20	2,0	0,079
10-40579	18	29,60	1,165	1,40	0,055	1,30	0,051	1,93	0,076	0,15-0,6	26-20	2,2	0,087
10-40553	16S	26,60	1,047	1,58	0,062	1,70	0,067	2,60	0,102	1-1,5	18-16	3,2	0,126
10-40553-12	16S	26,60	1,047	1,58	0,062	1,19	0,047	2,59	0,102	0,6	20	3,2	0,126
10-40553-13	16S	26,60	1,047	1,58	0,062	1,30	0,051	1,93	0,076	0,15-0,6	26-20	3,2	0,126
10-40553-15	16S	26,60	1,047	1,58	0,062	1,50	0,059	2,60	0,102	0,75-1,0	18	3,2	0,126
10-40553-20	16S	26,60	1,047	1,58	0,062	2,00	0,079	2,90	0,114	1-2	14	3,2	0,126
10-40553-26	16S	26,60	1,047	1,58	0,062	2,50	0,098	3,80	0,150	3	12	3,8	0,150
10-40557	16	31,75	1,250	1,58	0,062	1,70	0,067	2,60	0,102	1-1,5	18-16	3,2	0,126
10-40557-08	16	31,75	1,250	1,58	0,062	0,85	0,033	1,55	0,061	0,15-0,2	26-24	3,2	0,126
10-40557-12	16	31,75	1,250	1,58	0,062	1,20	0,047	2,60	0,102	0,6	20	3,2	0,126
10-40557-13	16	31,75	1,250	1,58	0,062	1,30	0,051	1,93	0,076	0,15-0,6	26-20	3,2	0,126
10-40557-15	16	31,75	1,250	1,58	0,062	1,50	0,059	2,60	0,102	0,75-1,0	18	3,2	0,126
10-40557-20	16	31,75	1,250	1,58	0,062	2,00	0,079	2,90	0,114	1-2	14	3,2	0,126
10-40557-26	16	31,75	1,250	1,58	0,062	2,50	0,098	3,80	0,150	3	12	3,8	0,150
10-40557-32	16	31,75	1,250	1,58	0,062	0,45	0,018	1,95	0,077	/	32-28	3,2	0,126
10-40561	12	37,65	1,482	2,38	0,094	2,50	0,098	3,90	0,154	2,5-3,5	12	4,8	0,189
10-40561-12	12	37,65	1,482	2,38	0,094	1,20	0,047	2,60	0,102	0,6	20	4,8	0,189
10-40561-15	12	37,65	1,482	2,38	0,094	1,50	0,059	3,40	0,134	0,75-1,0	18	4,8	0,189
10-40561-20	12	37,65	1,482	2,38	0,094	2,00	0,079	3,90	0,154	1-2	18-14	4,8	0,189
10-40561-22	12	37,65	1,482	2,38	0,094	2,10	0,083	3,90	0,154	2,5	/	4,8	0,189
10-40561-30	12	37,65	1,482	2,38	0,094	3,00	0,118	4,80	0,189	4-5	/	4,8	0,189
10-40561-30M	12	37,65	1,482	2,38	0,094	3,30	0,130	4,20	0,165	4	/	4,8	0,189
10-40561-38	12	37,65	1,482	2,38	0,094	3,60	0,142	4,80	0,189	6	10	4,8	0,189
10-40561-50	12	37,65	1,482	2,38	0,094	5,00	0,197	6,90	0,272	10	/	6,9	0,272
10-40561-58	12	37,65	1,482	2,38	0,094	5,80	0,228	7,80	0,307	13,2	6	7,8	0,307
10-40792	8	40,70	1,602	3,60	0,142	4,50	0,177	6,90	0,272	9	8	7,8	0,307
10-40792-15	8	40,70	1,602	3,60	0,142	1,50	0,059	3,40	0,134	0,75-1,0	18	7,8	0,307

Please consult our sales department for other contacts or crimp tooling details.

PLATING OPTIONS

G10 : Silver (Standard)

G117 : Gold

ITS Bayonet Connector Assemblies Pin Crimp Contacts

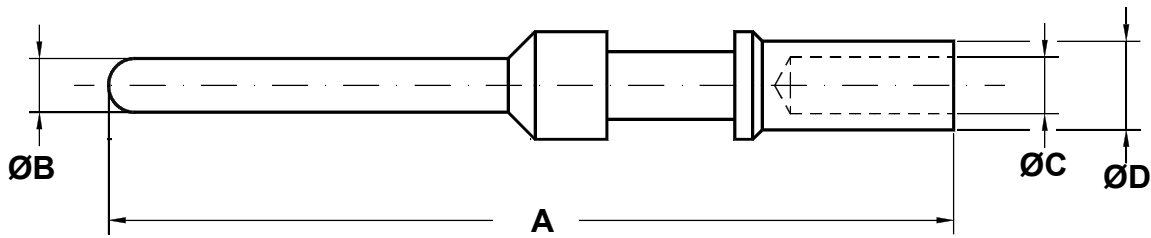


TABLE I: PIN CRIMP CONTACT PART NUMBERS, SIZE & DIMENSIONS

PART NUMBER	CONTACT SIZE	A		ØB		ØC		ØD		WIRE SIZE		OVERALL OUTSIDE DIAMETER	
		mm	Inches	mm	Inches	mm	Inches	mm	Inches	mm ²	AWG	mm	Inches
10-40792-18	8	40,70	1,602	3,60	0,142	1,80	0,071	3,80	0,150	1-2	18-14	7,8	0,307
10-40792-20	8	40,70	1,602	3,60	0,142	2,00	0,079	3,80	0,150	2	14	7,8	0,307
10-40792-26	8	40,70	1,602	3,60	0,142	2,5	0,098	3,8	0,150	3	12-14	7,8	0,307
10-40792-30	8	40,70	1,602	3,60	0,142	3,00	0,118	4,80	0,189	4-5	/	7,8	0,307
10-40792-38	8	40,70	1,602	3,60	0,142	3,60	0,142	6,80	0,268	6	10	7,8	0,307
10-40792-50	8	40,70	1,602	3,60	0,142	5,00	0,197	6,90	0,272	10	/	7,8	0,307
10-40792-58	8	40,70	1,602	3,60	0,142	5,80	0,228	7,80	0,307	13,2	6	7,8	0,307
10-113474-4P	4	42,00	1,654	5,70	0,224	7,10	0,280	9,53	0,375	22	4	11,0	0,433
10-113474-4P-22	4	42,00	1,654	5,70	0,224	2,20	0,087	3,80	0,150	2,5	/	11,0	0,433
10-113474-4P-25	4	42,00	1,654	5,70	0,224	7,80	0,307	9,50	0,374	25	/	11,0	0,433
10-113474-4P-26	4	42,00	1,654	5,70	0,224	2,50	0,098	3,80	0,150	3	/	11,0	0,433
10-113474-4P-30	4	42,00	1,654	5,70	0,224	3,00	0,118	4,80	0,189	4-5	/	11,0	0,433
10-113474-4P-38	4	42,00	1,654	5,70	0,224	3,60	0,142	6,80	0,268	6	10	11,0	0,433
10-113474-4P-50	4	42,00	1,654	5,70	0,224	5,00	0,197	7,00	0,276	10	/	11,0	0,433
10-113474-4P-62	4	42,00	1,654	5,70	0,224	6,20	0,244	9,53	0,375	16	/	11,0	0,433
10-113474-1P	0	45,00	1,772	9,05	0,356	11,50	0,453	14,30	0,563	50-60	0	15,1	0,594
10-113474-1P-107	0	45,00	1,772	9,05	0,356	10,70	0,421	14,35	0,565	50	/	15,1	0,594
10-113474-1P-25	0	45,00	1,772	9,05	0,356	7,80	0,307	9,50	0,374	25	/	15,1	0,594
10-113474-1P-35	0	45,00	1,772	9,05	0,356	9,00	0,354	14,35	0,565	35	/	15,1	0,594
10-113474-1P-45	0	45,00	1,772	9,05	0,356	4,55	0,179	6,80	0,268	9	8	15,1	0,594
10-113474-1P-50	0	45,00	1,772	9,05	0,356	5,00	0,197	7,00	0,276	10	/	15,1	0,594
10-113474-1P-62	0	45,00	1,772	9,05	0,356	6,20	0,244	9,50	0,374	16	/	15,1	0,594
10-113474-0P	4/0	63,00	2,480	12,69	0,500	16,5	0,650	20	0,787	107	4/0	20,0	0,787
10-113474-0P-78	4/0	63,00	2,480	12,69	0,500	7,8	0,307	9,5	0,374	25	/	20,0	0,787
10-113474-0P-107	4/0	63,00	2,480	12,69	0,500	16,5	0,650	20	0,787	50	/	20,0	0,787
10-113474-0P-135	4/0	63,00	2,480	12,69	0,500	13,5	0,531	16,5	0,650	67,4	2/0	20,0	0,787
10-113474-0P-144	4/0	63,00	2,480	12,69	0,500	14,5	0,571	20	0,787	70	/	20,0	0,787

Please consult our sales department for other contacts or crimp tooling details.

PLATING OPTIONS

G10 : Silver (Standard)

G117 : Gold



X-ON Electronics

Largest Supplier of Electrical and Electronic Components

Click to view similar products for [Circular MIL Spec Tools, Hardware & Accessories](#) *category:*

Click to view products by [Glenair](#) *manufacturer:*

Other Similar products are found below :

[0113-201-2025](#) [600-079-06](#) [600-146-06](#) [M10-101982-143](#) [M10-101982-163](#) [M10-101983-183](#) [M10-150912-083](#) [M10-454396-008](#)
[602GB18808](#) [CS3102A-22-14PW](#) [M2887615-CD](#) [627-009](#) [M38999/9-19B](#) [630A007NF083A](#) [630B007M051A](#) [630BJ003NF032H](#) [637-](#)
[149NF04B](#) [M39029/29-215](#) [6408-203V-09273](#) [6426-201-11343](#) [650FS002NF16](#) [660-008NF14S7-01](#) [660-009M22H8-03](#) [660-013NF19U6-](#)
[210](#) [660-015M10S6-17](#) [660-015NF10S5-01](#) [660-015NF14R3.5-01](#) [660-023NF19H6-19](#) [660-024NF11S12-01](#) [660-024NF11S3-01](#) [660-](#)
[024NF17S4-109](#) [660-050XM17F4-01](#) [660-068NF25R6-30G](#) [660-070M23S8-04](#) [660-073MTCH9-20](#) [M83723/61-18W](#) [M83723/61-218R](#)
[M83723/61-224W](#) [667-084-23C](#) [667-084-35C](#) [667-224NF16](#) [687-697NF-1](#) [M85049/94-10-A](#) [M85049/96-7-A](#) [M855282-10A01A](#)
[M85528/2-10B](#) [M855282-18A01A](#) [M85528/2-22A01A](#) [M85528/2-22AA](#) [710HS460NF2508](#)