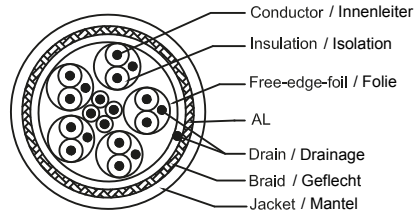
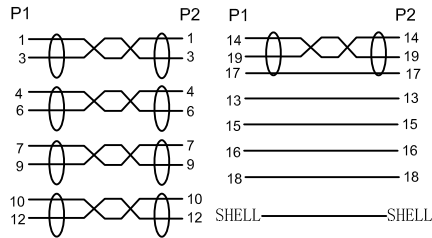


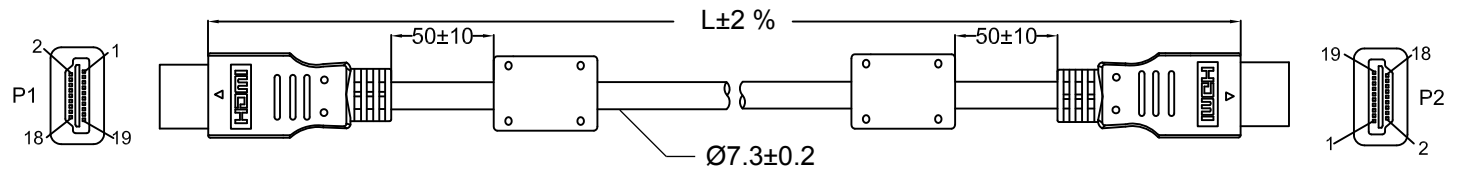
Querschnitt
Cross section



Belegung
Wiring



Zeichnung
Drawing



Nr. / No.	Länge / Length (m) - Verpackung / Packing
24911	10.00 - SB
31911	10.00
31912	15.00
34255	10.00 - PL
34263	15.00 - PL


Standard HDMI-Kabel mit Ethernet

- Anschlüsse: HDMI-Stecker > HDMI-Stecker
- Ferrite: 24 x 16 x 10 mm
- Kontakte: 19 PIN; vergoldet
- Standards: HDTV und 3D bis 1080p (Full HD) ARC, HEC
- Kabel: UL AWM STYLE 20276 80°C 30V VW-1 30 AWG
- Isolationswiderstand: DC 300 V 5 MOhm
- Kontaktwiderstand: 8 Ohm
- Konformität: RoHS

Standard HDMI cable with Ethernet

- Connectors: HDMI plug > HDMI plug
- Ferrites: 24 x 16 x 10 mm
- Contacts: 19 PIN; gold-plated
- Standards: HDTV and 3D up to 1080p (Full HD) ARC, HEC
- Cable: UL AWM STYLE 20276 80°C 30V VW-1 30 AWG
- Insulation resistance: DC 300 V 5 MOhm
- Contact resistance: 8 Ohm
- Conformity: RoHS

Änderungen

Datum	Name	gez.:	Datum	Name	Bezeichnung	Blatt
		gez.:	21.01.2016	tf	HDMI™ Kabel Standard/wE FG 	
		gepr.:	21.01.2016	tf		
		Norm.:			Zeichnungs-Nr.:	von
Änderungen vorbehalten / Subject to change						

X-ON Electronics

Largest Supplier of Electrical and Electronic Components

Click to view similar products for [HDMI Cables](#) category:

Click to view products by [Goobay](#) manufacturer:

Other Similar products are found below :

[426301400-3](#) [cab-DP to HDMI Passive](#) [HD2003 010S1](#) [68783-0055](#) [PND400](#) [UA0329](#) [50472](#) [50586](#) [HD0003](#) [HD0102](#) [31888](#) [31889](#)
[31893](#) [31897](#) [31907](#) [31908](#) [31911](#) [31913](#) [31914](#) [31915](#) [31919](#) [31920](#) [31921](#) [31923](#) [31925](#) [31926](#) [31929](#) [31935](#) [31936](#) [31937](#) [31941](#)
[31943](#) [31944](#) [CV0036B](#) [CV0038](#) [CV0055](#) [CV0057](#) [CV0057B](#) [CV0058](#) [CV0058B](#) [CV0059B](#) [50580](#) [50581](#) [50582](#) [50989](#) [50992](#) [51579](#)
[51586](#) [51724](#) [51758](#)