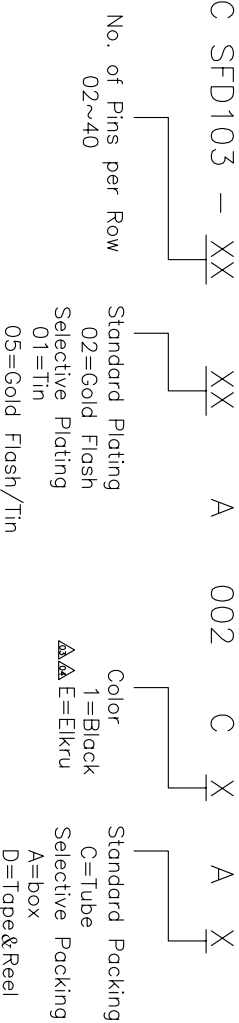


REV.	LOCAS.	DESCRIPTION	DATE	DRAWN
01	NEW	BATCH PRODUCTION INITIAL RELEASE.	2010.05.21	謝金發
02	△	依上級要求變更圖號	2012.04.06	李芳忠
03	△	依業務要求新增白色塑膠配方	2013.03.12	邱明周
04	△	將塑膠顏色白色變更為米色	2013.12.06	邱明周
05	△	依業務要求增加車載料號	2017.12.19	馮國東

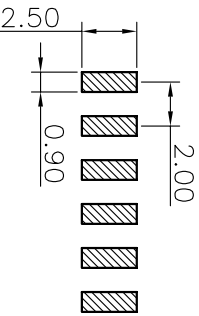
Specifications

Current Rating: 2.0Amp  
 Insulation Resistance: 1000MΩmin.  
 Dielectric Withstanding Voltage: 500VAC  
 Contact Resistance: 20mΩMax.  
 Operating Temperature: -40°C to +105°C  
 Materials  
 Contact Material: Phosphor Bronze  
 Insulator Material: High Temperature Thermoplastic, UL 94V-0 LCP or the equivalent material  
 ☆ All materials must meet Greenconn hazardous substances control standards.  
 "★": Critical Characteristics.  
 ☆ 符號 "★" 表示 (與安全或法規無關) 客戶特殊要求, 與產品組裝、功能等相關的產品或過程特殊特性。  
 "☆": Safety Features  
 ☆ 符號 "☆" 表示 (與安全或法規有關) 那些與政府法規符合性或車輛/產品功能安全性相關的產品或過程特殊特性。

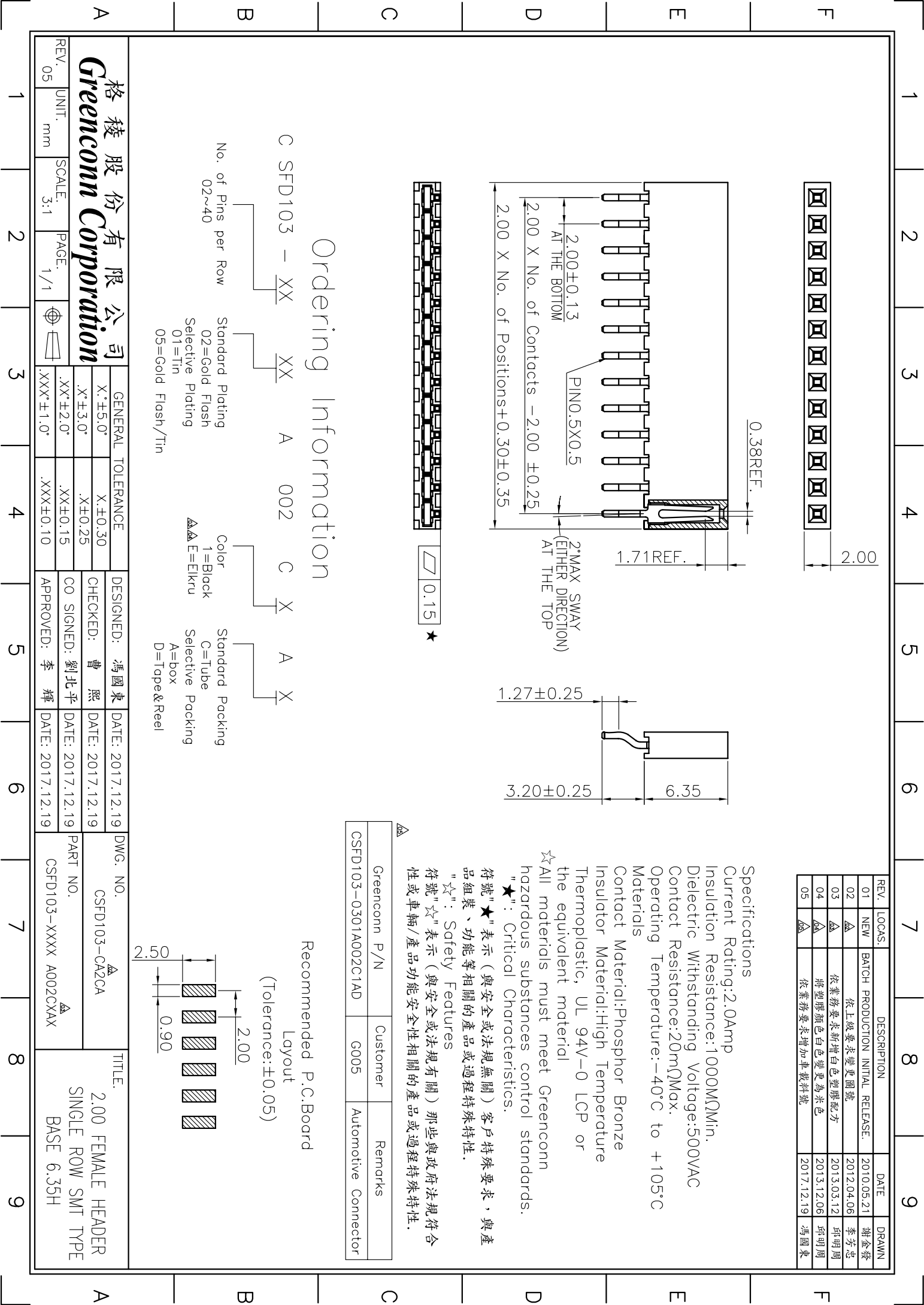
Ordering Information



Recommended P.C.Board Layout  
 (Tolerance: ±0.05)



		GENERAL TOLERANCE		DESIGNED: 馮國東		DWG. NO.		TITLE.	
REV. 05	UNIT. mm	SCALE: 3:1	PAGE: 1/1	X. ±5.0°	X. ±0.30	CHECKED: 曹熙	DATE: 2017.12.19	CSFD103-CA2CA	2.00 FEMALE HEADER SINGLE ROW SMT TYPE BASE 6.35H
				.XX ±2.0°	.XX ±0.15	CO SIGNED: 劉北平	DATE: 2017.12.19	PART NO.	
				.XXX ±1.0°	.XXX ±0.10	APPROVED: 李輝	DATE: 2017.12.19	CSFD103-XXXX A002CXAX	



## X-ON Electronics

Largest Supplier of Electrical and Electronic Components

*Click to view similar products for [Headers & Wire Housings](#) category:*

*Click to view products by [GREENCONN](#) manufacturer:*

Other Similar products are found below :

[0015917161](#) [0022155065](#) [57102-F02-18ULF](#) [58102-G61-06LF](#) [582553-1](#) [01.001.5753.1](#) [0050291907](#) [02.125.8002.8](#) [609-3404](#) [61062-3](#)  
[CSU011177004](#) [622-0430](#) [622-3653LF](#) [63453-116](#) [636-1030](#) [636-1427](#) [636-3427](#) [636-4007](#) [641938-9](#) [65495-038](#) [65692-001LF](#) [65781-018](#)  
[65781-047](#) [65817-010LF](#) [65817-015LF](#) [67095-007LF](#) [67601157](#) [68631-112](#) [68645-018](#) [699319-000](#) [70.362.1628.0](#) [70-4210](#) [70-4226B](#) [70-](#)  
[4853B](#) [71.350.2428.0](#) [733-134](#) [733-162](#) [760-3052](#) [MHR-64-VUAL](#) [80.063.4001.1](#) [800-90-001-10-001000](#) [801-43-002-10-013000](#)  
[801-43-006-10-002000](#) [803-43-024-10-001000](#) [803-93-012-10-001000](#) [8-1437020-4](#) [819-22-004-30-001101](#) [820-22-006-30-001101](#)  
[820-22-008-30-001101](#) [821-22-002-10-001101](#)