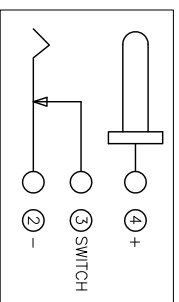
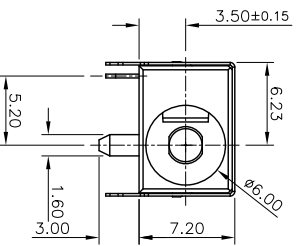


3D VIEW



SCHEMATIC

DC-044K-DXXX

DC Power jack

G-Switch P/N:

D: needle diameter
D020=2.0mm
D025=2.5mm

G-Switch Specification:

Operating temperature range: -30°C to +85°C
 Rating: 7.0A, 24V DC
 Insulation resistance: 100MΩ min, 100V DC
 Dielectric strength: 500V AC for 1 min
 Contact resistance: 30mΩ max.
 Life: 5,000 Cycles

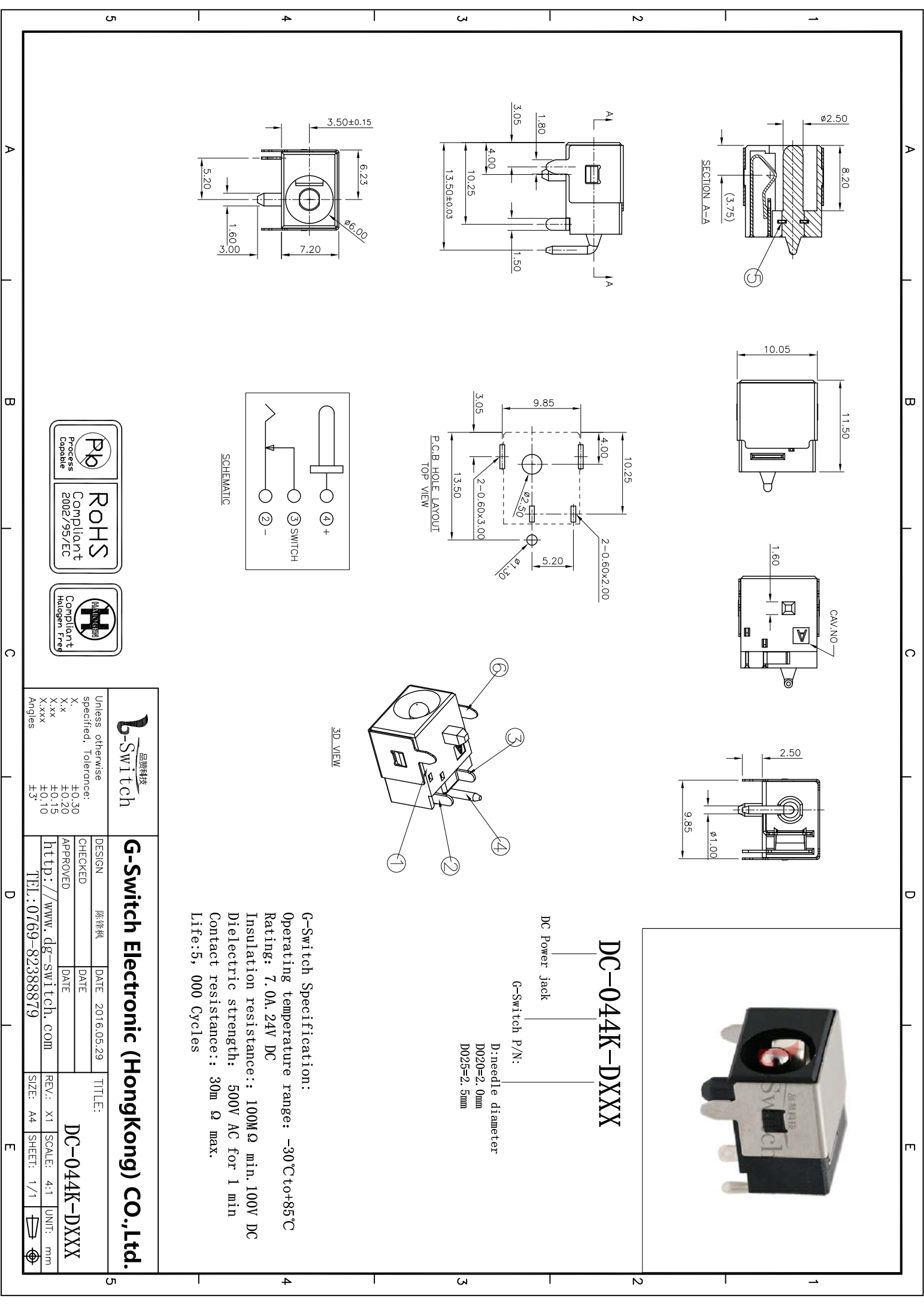
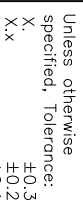
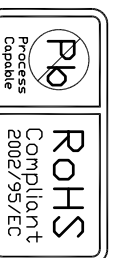


G-Switch Electronic (HongKong) CO., Ltd.

Unless otherwise specified, Tolerance:
 X: ±0.30
 X.X: ±0.20
 X.XX: ±0.15
 X.XXX: ±0.10
 Angles: ±5°

DESIGN	陈维彬	DATE	2016.05.29
CHECKED		DATE	
APPROVED		DATE	
http://www.dg-switch.com			
TEL: 0769-82388879			

TITLE:			
DC-044K-DXXX			
REV:	X1	SCALE:	4:1
SIZE:	A4	SHEET:	1/1
UNIT:	mm		



X-ON Electronics

Largest Supplier of Electrical and Electronic Components

Click to view similar products for [DC Power Connectors](#) category:

Click to view products by [G-Switch](#) manufacturer:

Other Similar products are found below :

[B04P-VL-VN-1.8](#) [1600206-1](#) [163-0308-EX](#) [163-4012-EX](#) [163-4117-EX](#) [163-7421](#) [163-MJ22-EX](#) [171-0721-EX](#) [KLDX-SMT-0202-BPTR](#)
[163-0179-EX](#) [163-1000-EX](#) [163-4007-EX](#) [163-4015-EX](#) [171-0722-E](#) [171-7391](#) [K596](#) [KLD-0201-BC](#) [KPPX-D](#) [4C6831AX](#) [TS3PNJ](#)
[E16550-0008](#) [VLP-08V-1](#) [VLP-12V-1](#) [VLS-01V](#) [DC PLUG-P1M-P1MR](#) [09442](#) [AS120-M](#) [09760](#) [CP30240](#) [TAMIYA-M](#) [TAMIYA-MT1](#)
[TAMIYA-MT2](#) [4840.1200](#) [4840.2202](#) [C5080HI-04P-18 + C5080HI-C](#) [JC-138](#) [JC-210](#) [JPO-25 \(FC6814\)](#) [JYO-26 \(FC6811\)](#) [JYO-29](#)
[\(FC68102\)](#) [KLBPS 3](#) [KLS 10 SCHWARZ](#) [KLS 40 SCHWARZ](#) [KPJXHT-4S](#) [DC-10A FC68148](#) [DC-10B \(FC68149\)](#) [WKLS 2](#) [WKLS 40](#)
[FA67555](#) [XNES/J 210 SCHWARZ](#) [XNES/J 250 SCHWARZ](#)