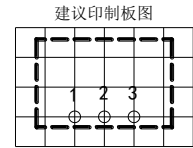


正输出电压			
引脚	1	2	3
定义	+Vin	GND	+Vo

负输出电压			
引脚	1	2	3
定义	+Vin	-Vo	GND



备注: 1、栅格距离2.54mm*2.54mm
2、建议引脚孔径1.00mm

单位: mm
端子截面公差: ±0.10
未标注之公差: ±0.25

G78xx-500 系列

宽电压输入, 非隔离稳压单路输出
DC-DC 模块电源

产品特点

1. 国际标准引脚, 兼容 LM78xx 系列
2. 高可靠性、长寿命、工业级设计
3. 纹波与噪声低
4. 效率高、发热低、无需外加散热片

选型表

型号	输入电压 (Vdc)		输出		效率 (%)	
	电压范围	典型值	电压 (Vdc)	电流 (mA)	@VI 最大	@VI 最小
G7803-500	6.5~32	12	3.3	500	81	86
	6.5~25	12	-3.3	-300	76	67
G7805-500	6.5~32	12	5.0	500	82	90
	6.5~27	12	-5.0	-300	78	68
G7809-500	11~32	24	9.0	500	82	90
	7~23	12	-9.0	-150	80	70
G7812-500	15~32	24	12	500	83	91
	7~20	12	-12	-200	82	71
G7815-500	18~32	24	15	500	84	92
	7~17	12	-15	-150	83	72

备注: 输入电压不能超过输入最大值, 否则可能会造成永久性不可恢复的损坏。

输出特性

项目	条件	最小值	典型值	最大值
输出电压精度	输入电压范围, 100%负载	-	±2%	±3%
线性调整率	输入电压范围	-	±0.4%	±0.9%
负载调整率	10%-100%负载	-	±0.5%	±1%
输出纹波噪声*	20MHz 带宽 (峰-峰值)	-	50mV	75mV

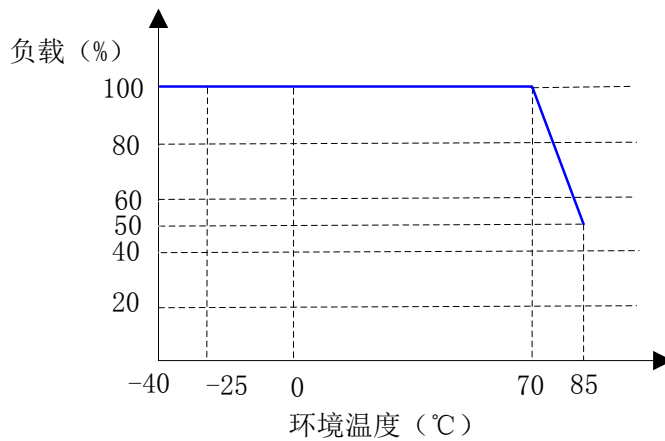
输出短路保护		可长期短路, 自恢复		
过流保护		$\geq 110\%I_o$, 可自恢复		
过温保护	芯片内置	-	160°C	-

备注: *纹波噪声用平行线测试法测试。

一般特性

项目	条件	最小值	典型值	最大值
开关频率		-	330kHz	-
存储湿度		-	-	95%RH
工作温度		-40°C	-	+85°C
存储温度		-40°C	-	+105°C
冷却方式		自然冷却		
平均无故障时间	MIL-HDBK-217F@25°C	200 万小时	-	-

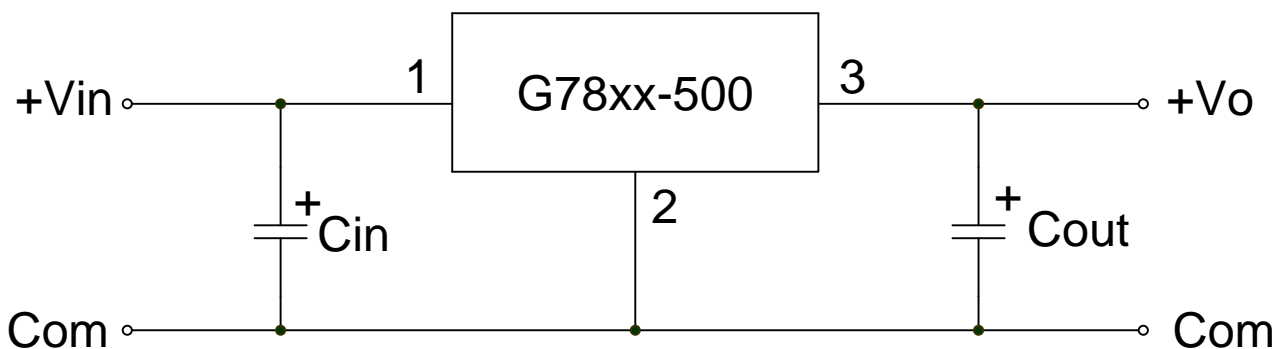
产品特性曲线图



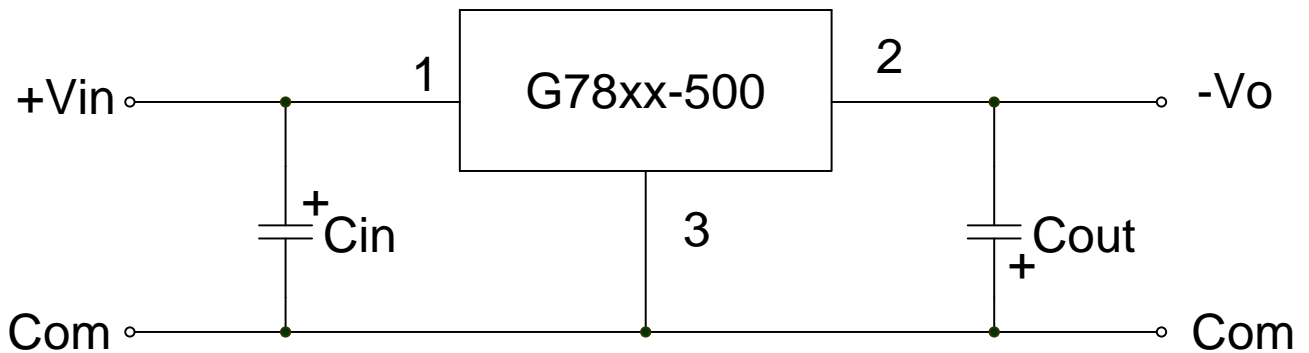
应用说明

1. 应用电路:

① 正输出应用电路:



②负输出应用电路：



2. 参数推荐：

型号	外接电容 Cin	外接电容 Cout
G7803-500	10 μ F/50V	22 μ F/10V
G7805-500		22 μ F/10V
G7809-500		10 μ F/25V
G7812-500		10 μ F/25V
G7815-500		10 μ F/25V

备注：

①电路必须加上外接电容 Cin 和 Cout 且要靠近模块的引脚端。

②Cin 与 Cout 的容值参考外接电容表，建议使用陶瓷贴片电容或高频低阻电解电容。

3. 此产品不能并联使用，不支持热插拔。

说明：

- 本手册数据除特殊说明外，测试条件为：环境温度 25℃、湿度<75%、输入典型电压和输出额定负载。
- 本手册所有指标测试方法均依据本公司企业标准。
- 该版权及产品最终解释权归广州冠图电子科技有限公司所有，2018.11 A3。
- 产品规格变更恕不另行通知。

X-ON Electronics

Largest Supplier of Electrical and Electronic Components

Click to view similar products for [Power Management Modules](#) category:

Click to view products by [GTL-POWER](#) manufacturer:

Other Similar products are found below :

[FPF1C2P5BF07A](#) [FPF1C2P5MF07AM](#) [FH2000NPBAP](#) [B0505S-2W](#) [HLK-5D1205](#) [HLK-10D4805B](#) [B0505XT-1WR2-R](#) [B0505S-1W](#)
[B1224S-1WR2](#) [AP24N20-HV](#) [TAS25-24-W](#) [TAS10-5-W](#) [TAS10-24-W](#) [TAD10-1505-NI](#) [LS03-13B09R3](#) [HCES1-05D12](#) [HCS2-12D15](#)
[DC2626A](#) [DFR0756](#) [CS-POWERVER-02](#) [CS-POWERVER-01](#) [01D-6R5-2A](#) [11D-05S05NANL](#) [12D-03S05N3KVAC](#) [12D-](#)
[05S05N3WNL](#) [12D-05S05RNL](#) [12D-24S05R2W](#) [12DA-05S05N2W](#) [13D-05S05NCNL](#) [13DS1-12D09NNL](#) [13DSB-05S05N1.5KV](#) [14D-](#)
[12S03R1KVNL](#) [14DB-05S05N1.5KV](#) [14DZ-05S05R2W](#) [MEE1S0309SC](#) [22D-12D12NCNL](#) [EN5322QI](#) [LTM4624EY#PBF](#) [1SP0340V2M0-](#)
[45](#) [IGD515EI](#) [1SP0335D2S1-5SNA0750G650300](#) [2SP0115T2A0-FF600R12ME4](#) [2SP0115T2A0-12](#) [2SD106AI-17](#) [UL](#) [2SC0635T2A1-45](#)
[2SC0115T2A0-12](#) [2SC0108T2F1-17](#) [1SD210F2-MBN1200H45E2-H_Opt1](#) [A0505S-1W](#) [A0505S-1WR2](#)