

GHAxxxxxHS (D) -xx 系列

DC-DC 模块电源

产品特点

1. DIP 封装, 国际标准引脚方式
2. 输入与输出隔离
3. 金属外壳、利于散热
4. 高可靠性, 长寿命
5. 适用于自动化控制设备、仪器仪表、通讯设备、智能家居等工业和民用领域

选型表

型号	输入电压 (VDC)			输出电压 (VDC)	输出电流 (mA)	典型效率 (%)			
	最小值	典型值	最大值						
GHA12100HS-20	10	12	18	100	200	82			
GHA12200HS-20				200	100	82			
GHA12300HS-20				300	67	81			
GHA12400HS-20				400	50	80			
GHA12100HD-20				±100	100	82			
GHA12150HD-20				±150	67	81			
GHA12200HD-20				±200	50	80			
GHA24100HS-25				18	24	36	100	250	84
GHA24200HS-25							200	125	84
GHA24300HS-25	300	83	83						
GHA24400HS-25	400	63	82						
GHA24100HD-25	±100	125	84						
GHA24150HD-25	±150	83	83						
GHA24200HD-25	±200	63	82						
GHA24500HS-20							500	40	82

GHA24600HS-20				600	33	81
GHA24800HS-20				800	25	80
GHA241000HS-15				1000	15	79
GHA241200HS-15				1200	13	78
GHA241500HS-15				1500	10	76
GHA48100HS-30	36	48	72	100	300	86
GHA48200HS-30				200	150	86
GHA48300HS-30				300	100	85
GHA48400HS-30				400	75	84
GHA48100HD-30				±100	150	86
GHA48150HD-30				±150	100	85
GHA48200HD-30				±200	75	84
GHA48500HS-25				500	50	83
GHA48600HS-25				600	42	82
GHA48800HS-25				800	31	81
GHA481000HS-20				1000	20	80
GHA481200HS-20				1200	17	79
GHA481500HS-20				1500	13	77

备注：1，输入电压不能超过最大值，否则可能会造成永久性不可恢复的损坏。

2，可按客户要求定制其他参数产品。

输出特性

项目	条件	最小值	典型值	最大值
输出功率		-	-	30W
输出电压精度		-	±2%	-
线性调整率	输入电压范围，满载	-	±1%	-
负载调整率	10%-100%负载	-	±1%	-
输出纹波噪声*	20MHz 带宽（峰-峰值），输出电压	-	±1%	-
输出短路保护		可长期短路，自恢复		

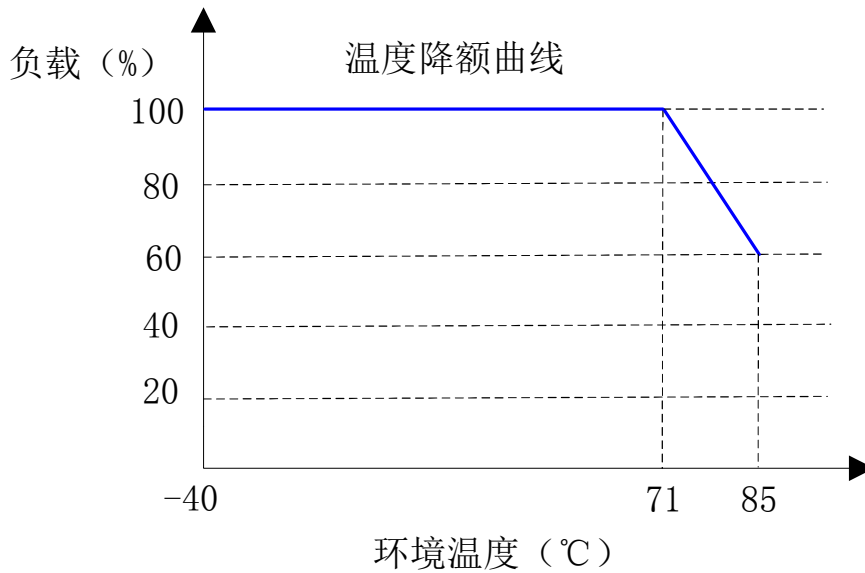
备注：*纹波与噪声用平行线测试法测试。用户如需降低输出纹波，可适当增大 LC 滤波电路参数，具体参数见推荐电路，但应注意输出端的外接电容不能选太大，建议低于 100μF。

一般特性

项目	条件	最小值	典型值	最大值
开关频率		-	125kHz	-
存储湿度		-	-	95%RH
工作温度		-40℃	-	+85℃
存储温度		-40℃	-	+105℃
绝缘电压	输入对输出，测试 60s，≤1mA	1500VDC	-	-
绝缘电阻	输入对输出，电压 500VDC	1000MΩ	-	-

冷却方式		自然冷却	
平均无故障时间	MIL-HDBK-217F@25°C	100 万小时	-

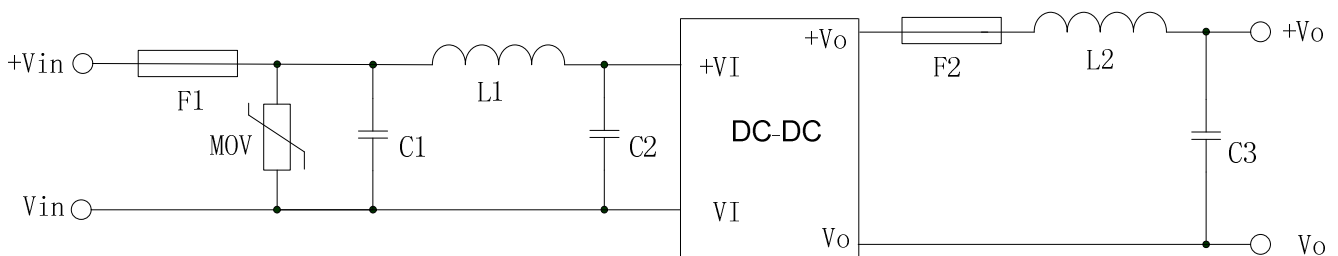
产品特性曲线图



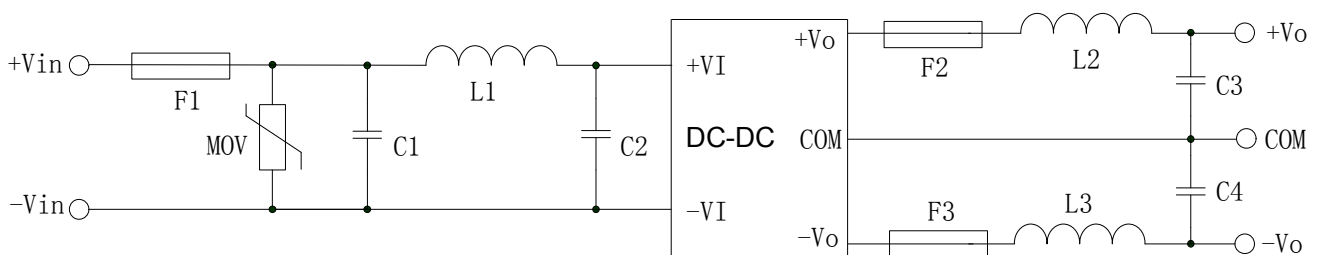
应用说明

1. 推荐电路:

①单路输出:



②双路输出:



2. 参数推荐:

F1	输入保险丝，慢熔断	
MOV	14D390K	输入电压为 12VDC
	14D560K	输入电压为 24VDC
	14D101K	输入电压为 48VDC
C1, C2	100uF/25V	输入电压为 12VDC
	47uF/50V	输入电压为 24VDC
	14D101K	输入电压为 48VDC
F2, F3	输出保险丝，慢熔断；或选用自恢复型保险丝（PTC）	
L1, L2, L3	2.2μH~10μH	
C3, C4	1.0μF~10μF（高频低阻）	

3. 此产品不能并联使用，不支持热插拨。

说明:

- 本手册数据除特殊说明外，测试条件为：环境温度 25℃、湿度<75%、输入典型电压和输出额定负载。
- 本手册所有指标测试方法均依据本公司企业标准。
- 该版权及产品最终解释权归广州冠图电子科技有限公司所有，2019.01 A0。
- 如需不在列表内输出电压产品，可联系我司特殊定制。
- 产品规格变更恕不另行通知。

X-ON Electronics

Largest Supplier of Electrical and Electronic Components

Click to view similar products for [Isolated DC/DC Converters](#) - Other category:

Click to view products by [GTL-POWER](#) manufacturer:

Other Similar products are found below :

[PS8-500ATX-BB](#) [96PS-AT-400W-TP](#) [OBR23WC1224I](#) [QBVS128A0B41-HZ](#) [QPS1050N030R26](#) [VI-PCWFF-CVV](#) [WRB0512S-3WR2](#)
[TURB4812YMD-10WR3](#) [F0512D-1W](#) [WRB0505S-3WR2](#) [B0512LS-1WR3](#) [VRB2412YMD-6WR3](#) [FW2-05S05C](#) [IB0505LSY-1WR1](#)
[A1212D-1WR3](#) [GHA12100HD-20](#) [NN1-05S12AN](#) [F1515S-2WR3](#) [E1209S-2WR3](#) [KW3-24D12ER3](#) [TDK50-48S12](#) [F2405S-2WR3](#)
[WRB1203S-3WR2](#) [IB0515LS-1WR3](#) [A0509S-1WR3L](#) [B0305S-1WR3](#) [IB0503LSY-1WR1](#) [FN2-05S05C3N](#) [H2415S-2WR2](#) [WRB1215S-](#)
[1WR2](#) [F0512S-1WR3L](#) [A2415S-1WR3L](#) [A2409S-1WR3L](#) [A1203S-2WR3L](#) [WRB1212S-1WR2](#) [H2405S-2WR2](#) [A0305S-2WR3L](#) [TDK40-](#)
[48S05W](#) [TVRB4812LD-50WR3](#) [URB2405YMD-20WR3](#) [FN1-12S05H6](#) [FN2-12S12CN](#) [TDK10-12S15W2S](#) [P0503FKS-1W](#) [J06M05S12A](#)
[J06M05S05B](#) [J03R05S05S](#) [FN1-3V3S05B3N](#) [RD6-24S12W](#) [H0512S-1W](#)