

## IA\_KS-2W 系列

定电压输入，隔离稳压双路输出  
DC-DC 模块电源

### 产品特点

1. 国际标准封装，节省 PCB 安装空间
2. 效率高，纹波与噪声低
3. 输入与输出隔离
4. 无需外加元件，体积小，功率密度高

### 选型表

型号	输入范围	输出电压/电流	最小输出电流	典型效率	最大容性负载
IA0505KS-2W	4.75~5.25VDC (5VDC 标称)	±5VDC/200mA	20mA	65%	10μF
IA0509KS-2W		±9VDC/110mA	11mA	67%	10μF
IA0512KS-2W		±12VDC/83mA	9mA	68%	4.7μF
IA0515KS-2W		±15VDC/67mA	7mA	70%	2.2μF
IA0524KS-2W		±24VDC/42mA	5mA	71%	1μF
IA1205KS-2W	11.4~12.6VDC (12VDC 标称)	±5VDC/200mA	20mA	70%	10μF
IA1209KS-2W		±9VDC/110mA	11mA	72%	10μF
IA1212KS-2W		±12VDC/83mA	9mA	71%	4.7μF
IA1215KS-2W		±15VDC/67mA	7mA	72%	2.2μF
IA1224KS-2W		±24VDC/42mA	5mA	73%	1μF
IA1505KS-2W	14.25~15.75VDC (15VDC 标称)	±5VDC/200mA	20mA	69%	10μF
IA1509KS-2W		±9VDC/110mA	11mA	70%	10μF
IA1512KS-2W		±12VDC/83mA	9mA	71%	4.7μF
IA1515KS-2W		±15VDC/67mA	7mA	73%	2.2μF
IA1524KS-2W		±24VDC/42mA	5mA	74%	1μF

IA2405KS-2W	22.8~25.2VDC (24VDC 标称)	±5VDC/200mA	20mA	68%	10μF
IA2409KS-2W		±9VDC/110mA	11mA	69%	10μF
IA2412KS-2W		±12VDC/83mA	9mA	70%	4.7μF
IA2415KS-2W		±15VDC/67mA	7mA	71%	2.2μF
IA2424KS-2W		±24VDC/42mA	5mA	72%	1μF

## 一般特性

项目	条件	最小值	典型值	最大值
输出功率		0.1W	-	1W
输出电压精度	标称电压输入, 100%负载	-	±3%	-
负载调整率	10%-100%负载	-	±2%	-
线性调整率	输入电压变化±1%, 100%负载	-	±1%	±1.2%
输出纹波噪声*	20MHz 带宽 (峰-峰值), 输出 5~12VDC	-	75mV	100mV
	20MHz 带宽 (峰-峰值), 输出 15~24VDC	-	100mV	200mV
开关频率		-	100kHz	-
存储湿度		-	-	95%RH
工作温度		-40℃	-	+85℃
存储温度		-40℃	-	+105℃
绝缘电压	输入对输出, 测试 60s, ≤0.5mA	3000VDC	-	-
绝缘电阻	输入对输出, 500VDC	1000MΩ	-	-
冷却方式		自然冷却		
平均无故障时间	MIL-HDBK-217F@25℃	350 万小时	-	-

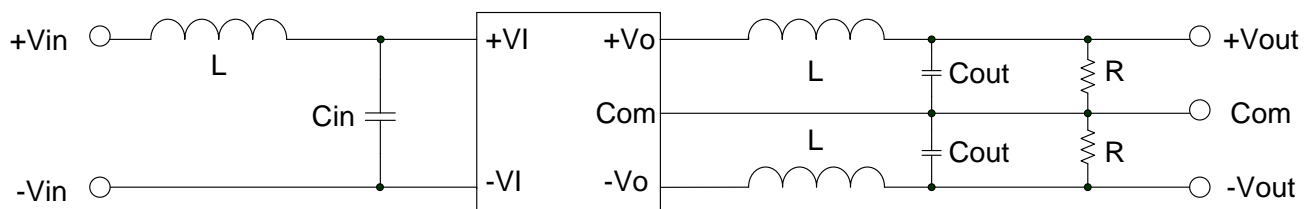
备注: \*纹波噪声用平行线测试法测试。

## 应用说明

### 1. 输出负载要求:

为了确保该模块能够高效可靠的工作, 其输出最小负载不能小于额定负载的 10%, 不推荐空载使用。若您所需功率确实较小, 请在输出端并联一个电阻, 建议阻值相当于 10%额定功率, 或选用我司更小功率级别的产品。

### 2. 推荐应用电路:



①对于纹波噪声要求较高的场合应外接 LC 滤波电路。

②输出端外接电容 Cout 的容值不能过大, 否则容易造成模块启动时过流或启动不良, 造成模块损坏, 应根据下表进

行选择。

输入电压	外接电容 C <sub>in</sub>	输出电压	外接电容 C <sub>out</sub>	L
5VDC	4.7μF	±5VDC	4.7μF	6.8μH
12VDC	2.2μF	±9VDC	4.7μF	
15VDC	2.2μF	±12VDC	2.2μF	
24VDC	1μF	±15VDC	1μF	
-	-	±24VDC	0.47μF	

3. 此产品不能并联使用，不支持热插拔。

说明：

- 本手册数据除特殊说明外，测试条件为：环境温度 25℃、湿度<75%、输入标称电压和输出额定负载。
- 若产品工作于最小要求负载以下，则不能保证产品性能均符合本手册中之所有性能指标。
- 本手册所有指标测试方法均依据本公司企业标准。
- 该版权及产品最终解释权归广州冠图电子科技有限公司所有，2018.01-A2。

## X-ON Electronics

Largest Supplier of Electrical and Electronic Components

*Click to view similar products for [Power Management Modules](#) category:*

*Click to view products by [GTL-POWER](#) manufacturer:*

Other Similar products are found below :

[FPF1C2P5BF07A](#) [FH2000NPBAP](#) [IF1205S-1WR3](#) [A1205XT-1WR3](#) [F1205XT-2WR3](#) [A0505S-1WR2](#) [A1215S-1WR3](#) [A2415S-1WR2](#)  
[F2405S-2WR3](#) [FD30-18S12B3](#) [IA1205KS-2W](#) [IA2412KS-2W](#) [B1212S-1W](#) [UWF1212S-1WR3](#) [VRA2405YMD-6WR3](#) [URB4805S-3WR3](#)  
[VRB2412YMD-20WR3](#) [B1215S-2WR3](#) [B1224S-1WR3](#) [B1505S-1WR3](#) [B1215LS-1WR2](#) [HCS2-24D15](#) [RD5-12S24W](#) [RD5-110S05W](#)  
[RD5-110S12W](#) [MAS15-24-W](#) [RAS25-5-W](#) [RAS25-12-W](#) [RAS25-24-W](#) [BB-WSK-HAC-2](#) [F1212S-1WR3](#) [TAS5-15-WEDT](#) [WRB1209S-](#)  
[3WR2](#) [ZY2424FLS-1W](#) [ZY0505AS-1W](#) [ZY2412IFS-1W](#) [ZY0512FS-1W](#) [A1209S-2W](#) [A2409S-2W](#) [G2412S-1W](#) [URB4812S-6WR3](#)  
[G2412S-2W](#) [A0512S-1W](#) [URB2412S-6WR3](#) [URB4815S-6WR3](#) [URB4824S-6WR3](#) [E0505S-2W](#) [E2412S-2W](#) [E2415S-2W](#) [A1205S-1W](#)