

引脚	功能
1	+VI
2	-VI
4	-Vo
6	+Vo

单位: mm
端子截面公差: ± 0.10 未标注之公差: ± 0.25

IB_S-2W 系列

定电压输入, 隔离稳压单路输出
DC-DC 模块电源

产品特点

1. 国际标准封装, 节省 PCB 安装空间
2. 效率高, 纹波与噪声低
3. 输入与输出隔离
4. 无需外加元件, 体积小, 功率密度高

选型表

型号	输入范围	输出电压/电流	最小输出电流	典型效率	最大容性负载
IB0505S-2W	4.75~5.25VDC (5VDC 标称)	5VDC/400mA	40mA	68%	10 μ F
IB0509S-2W		9VDC/222mA	23mA	69%	4.7 μ F
IB0512S-2W		12VDC/166mA	17mA	70%	4.7 μ F
IB0515S-2W		15VDC/133mA	14mA	71%	2.2 μ F
IB1205S-2W	11.4~12.6VDC (12VDC 标称)	5VDC/400mA	40mA	69%	10 μ F
IB1212S-2W		12VDC/166mA	17mA	71%	4.7 μ F
IB1215S-2W		15VDC/133mA	14mA	71%	2.2 μ F
IB1505S-2W	14.25~15.75VDC (15VDC 标称)	5VDC/400mA	40mA	69%	10 μ F
IB1512S-2W		12VDC/166mA	17mA	70%	4.7 μ F
IB1515S-2W		15VDC/133mA	14mA	72%	2.2 μ F
IB2405S-2W	22.8~25.2VDC (24VDC 标称)	5VDC/400mA	40mA	70%	10 μ F
IB2412S-2W		12VDC/166mA	17mA	72%	4.7 μ F
IB2415S-2W		15VDC/133mA	14mA	73%	2.2 μ F

一般特性

项目	条件	最小值	典型值	最大值
输出功率		-	-	2W
输出电压精度	输入电压范围, 100%负载	-	±2%	-
负载调整率	10%-100% 负载	-	±3%	-
线性调整率	输入电压变化±1%, 100%负载	-	-	±0.25%
输出纹波噪声*	20MHz 带宽 (峰-峰值)	-	70mV	100mV
开关频率		-	100kHz	-
存储湿度		-	-	95%RH
工作温度		-40℃	-	+75℃
存储温度		-40℃	-	+105℃
绝缘电压	输入对输出, 测试 60s, ≤0.5mA	1000VDC	-	-
绝缘电阻	输入对输出, 500VDC	1000MΩ	-	-
冷却方式		自然冷却		
平均无故障时间	MIL-HDBK-217F@25℃	350 万小时	-	-

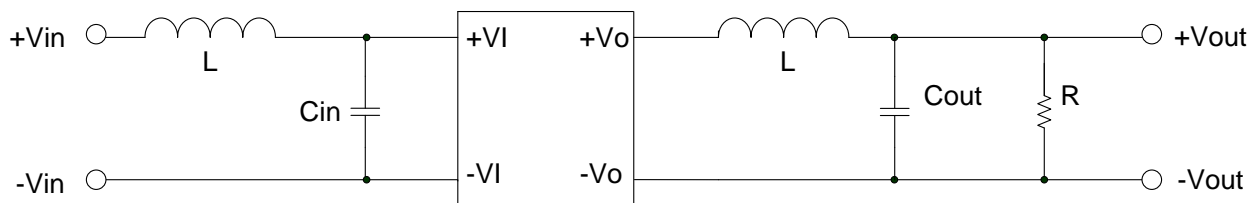
备注: *纹波噪声用平行线测试法测试。

应用说明

1. 输出负载要求:

为了确保该模块能够高效可靠的工作, 其输出最小负载不能小于额定负载的 10%, 不推荐空载使用。若您所需功率确实较小, 请在输出端并联一个电阻, 建议阻值相当于 10%额定功率, 或选用我司更小功率级别的产品。

2. 推荐应用电路:



①对于纹波噪声要求较高的场合应外接 LC 滤波电路。

②输出端外接电容 Cout 的容值不能过大, 否则容易造成模块启动时过流或启动不良, 造成模块损坏, 应根据下表进行选择。

输入电压	外接电容 Cin	输出电压	外接电容 Cout	L
5VDC	4.7μF	5VDC	4.7μF	6.8μH
12VDC	2.2μF	12VDC	2.2μF	
15VDC	2.2μF	15VDC	1μF	
24VDC	1μF	-	-	

3. 此产品不能并联使用，不支持热插拔。

说明：

- 本手册数据除特殊说明外，测试条件为：环境温度 25℃、湿度<75%、输入标称电压和输出额定负载。
- 若产品工作于最小要求负载以下，则不能保证产品性能均符合本手册中之所有性能指标。
- 本手册所有指标测试方法均依据本公司企业标准。
- 该版权及产品最终解释权归广州冠图电子科技有限公司所有，2018.01-A2。

X-ON Electronics

Largest Supplier of Electrical and Electronic Components

Click to view similar products for [Power Management Modules](#) category:

Click to view products by [GTL-POWER](#) manufacturer:

Other Similar products are found below :

[FPF1C2P5BF07A](#) [FH2000NPBAP](#) [LD05-23B12R2](#) [IF1205S-1WR3](#) [A1205XT-1WR3](#) [E1215XT-1WR3](#) [A0505S-1WR2](#) [A2415S-1WR2](#)
[F2405S-2WR3](#) [FD30-18S12B3](#) [IA0505KS-2W](#) [IA1205KS-2W](#) [IA2412KS-2W](#) [B1212S-1W](#) [URA2412YMD-15WR3](#) [UWF1212S-1WR3](#)
[VRA2405YMD-6WR3](#) [URB4805S-3WR3](#) [VRB2412YMD-20WR3](#) [B1215S-2WR3](#) [URB4815YMD-30WR3](#) [B1224S-1WR3](#) [B1505S-1WR3](#)
[A1212S-1WR3](#) [B1215LS-1WR2](#) [B2405LS-1WR3](#) [VRB2405LD-15WR3](#) [HCS2-24D15](#) [RD5-12S24W](#) [RD5-110S05W](#) [RD5-110S12W](#)
[RD25-5S12F](#) [MAS15-12-W](#) [MAS15-24-W](#) [FAS15-12-W](#) [RALT15-05H12-WIT](#) [RAS25-5-W](#) [RAS25-12-W](#) [BB-WSK-HAC-2](#) [LD15-](#)
[23B03R2](#) [F1212S-1WR3](#) [TAS5-15-WEDT](#) [WRB1209S-3WR2](#) [ZY2424FLS-1W](#) [ZY0505AS-1W](#) [ZY2412IFS-1W](#) [ZY0512FS-1W](#) [B0505S-](#)
[1WS](#) [NA03-T2S05](#) [A0515S-2W](#)