



CUT200-ICID-ZD、CU200-ICID-ZD 编程手册





目 录

第 1 章 读卡模块操作简介.....	1
1.1 产品图片.....	1
1.2 调试连线图.....	1
第 2 章 读卡模块应用指南.....	2
2.1 读卡模块数据输出说明.....	2
2.2 读卡和数据输出说明.....	2

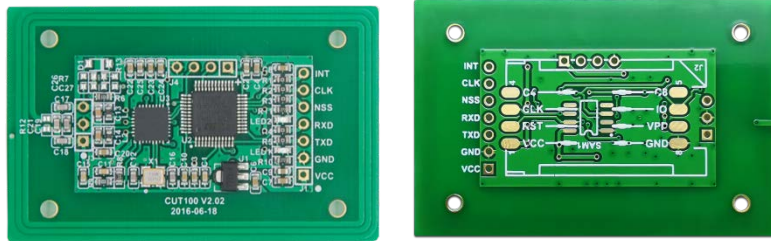


第1章 读卡模块编程手册

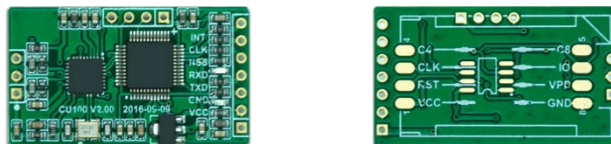
1.1 模块简介

CUT200-ICID-ZD、CU200-ICID-ZD 读卡模块支持读取 IC 卡卡号和二代证物理序列号，读卡模块一秒钟检测 4 次卡片，刷卡后模块通过 UART 接口主动上传数据。

1.2 产品图片

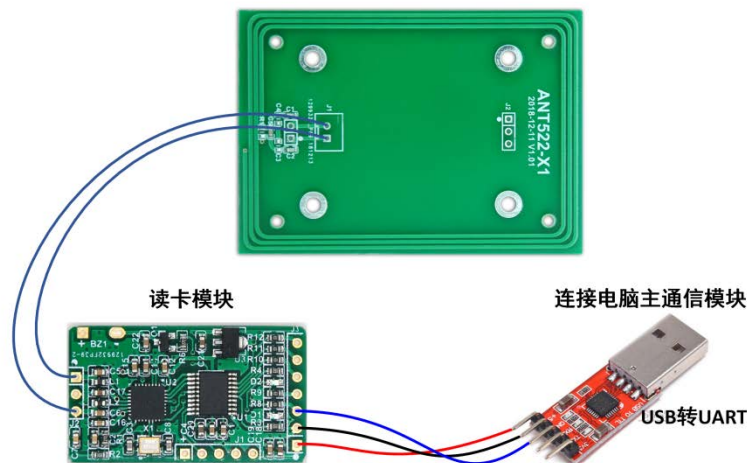


自带天线读卡模块



外接天线读卡模块

1.3 调试连线图



- 读卡卡号串口自动上传数据的模块只需要接 3 根线即可，VCC、GND、TXD
- TXD 为模块的数据输出，接到客户开发板的 RXD 或者 USB 转换器的 RXD 引脚



第2章 读卡模块应用指南

2.1 读卡模块数据输出说明

- TTL 电平 UART 接口输出，波特率 19200（可定制）8 位数据位、1 位停止位、无校验
- 数据输出无协议，直接输出卡号数据，用户板可以采用串口接收中断和字符间隔超时来判断数据的开始和结束（可以定制按照协议返回数据）

2.2 读卡和数据输出说明

- 通电后模块自动读卡，每秒检测 4 次卡片，检测到卡片后自动读取卡号，并通过串口数据输出卡片的 UID 信息
- 客户主板只管串口接收数据即可
- 读卡模块可以自动识别 4 字节卡号和 7 字节卡号，并输出完整卡号，客户可以根据需要自行截取其中的 3 字节或者 4 字节来使用
- 二代证物理序列号为 8 字节，刷卡自动上传 8 字节卡号

X-ON Electronics

Largest Supplier of Electrical and Electronic Components

Click to view similar products for [gzsj](#) manufacturer:

Other Similar products are found below :

[PSAM-502](#) [FM1208](#) [CU500-12ANT-ICODE](#) [ANT50-X5070](#) [CU500-ICODE](#) [ANT522-X2](#) [MWT100-W34](#) [CUT100-DES](#) [CUT100-PLUS](#)
[MUT100](#) [CUT200-ICID-ZD](#) [CU100-PLUS](#) [CU100-DES](#) [LU100-A](#) [CU100-A](#) [MU100](#) [CU200-ICID-ZD](#) [FM12AG16M01](#) [ANT522-M3](#)