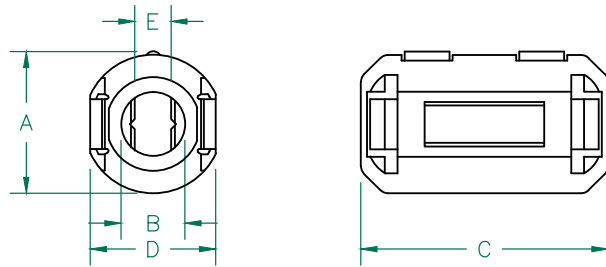


**CORE DIMENSIONS:**

A	16.00 [.630]	+	0.30 [.012]
B	9.00 [.354]	+	0.30 [.012]
C	28.00 [1.102]	+	0.50 [.020]
		-	0.30 [.012]
D	7.50 [.295]	+	0.20 [.008]
E	5.60 [.220]	+	0.30 [.012]

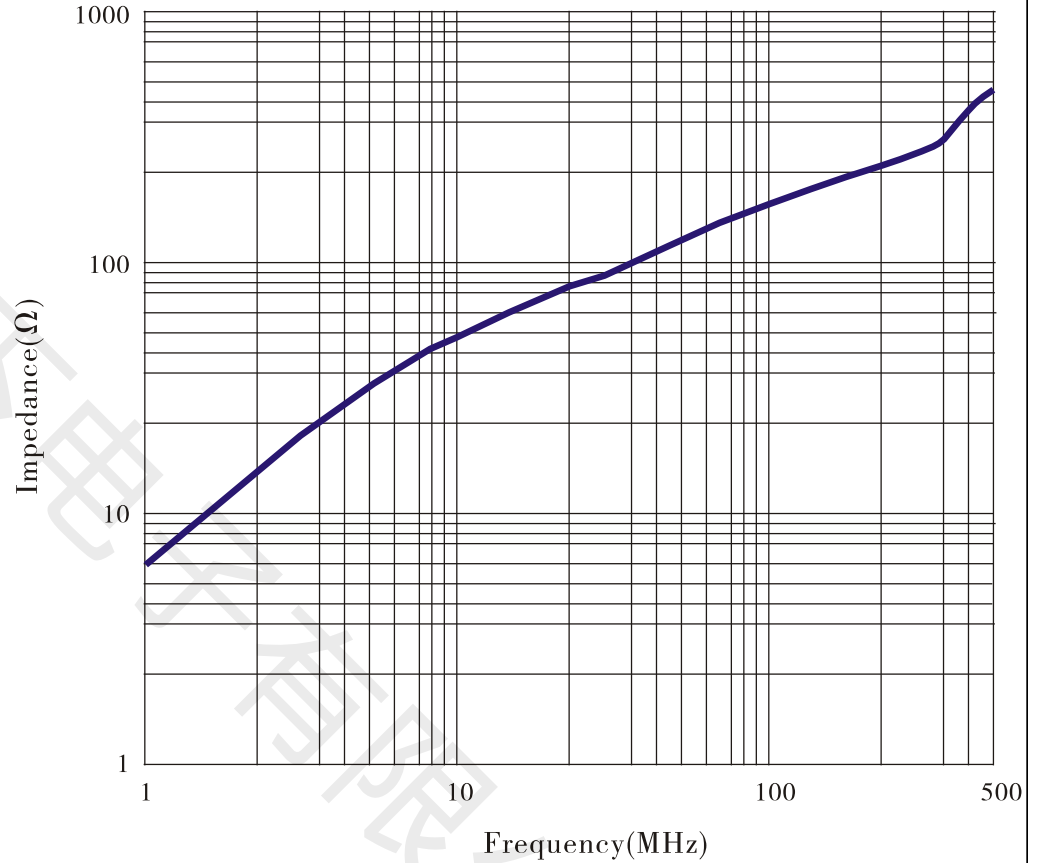
ROHS



**CASE DIMENSIONS:**

A	19.70 [.776]	+	REF.
B	9.00 [.354]	+	REF.
C	35.10 [1.382]	+	REF.
D	18.00 [.709]	+	REF.
E	5.38 [.212]	+	REF.

IMPEDANCE ( Z )			
Frequency	25 MHz	100 MHz	300 MHz
Nominal (REF)	88 Ω	200 Ω	260 Ω
Minimum	- Ω	176 Ω	- Ω



深圳市韩下电子有限公司

HX 2035-0930A-BK-90B



Drawn: 黄彬

Check: 张伟

Approved: 罗小春



深圳市韩下电子有限公司

Shenzhen Hanxia Electronic Co., Ltd  
Tel: 0755-33819206 Fax: 0755-27597491

# 承 认 书

## SPECIFICATION FOR APPROVAL

客 户 Customer:

\_\_\_\_\_

产品名称 Project:

磁环

\_\_\_\_\_

规格型号 Part No:

HX 2035-0930A-BK-90B

\_\_\_\_\_

### 贵公司承认印 Approval signatures

料 号/Part No.	签 章/Signatures

日期 Date:

拟制/Drawn	黄彬	
审核/Check	张伟	
批准/Approved	罗小春	

## X-ON Electronics

Largest Supplier of Electrical and Electronic Components

*Click to view similar products for [Ferrite Cores & Accessories](#) category:*

*Click to view products by [hanxia](#) manufacturer:*

Other Similar products are found below :

[B64292A1404X](#) [B65804C2005X000](#) [B65840B1006D001](#) [B65840B1006D002](#) [B66306C1010T2](#) [B65848S2000X](#) [B66414A7000X](#)  
[UECESDR14C2000](#) [UECESDR1600000](#) [UECESDR38DB000](#) [UECESDSR160000](#) [432701821421](#) [432701851271](#) [4327 030 33621](#)  
[UECESDR25SD000](#) [UECESDR25D8000](#) [UECESDR14C0000](#) [UECESDFPD16100](#) [B65811F0250A048](#) [B65840N1106T001](#)  
[B65806N1106D001](#) [B65806N1106D002](#) [B67410A0223X195](#) [H5AP22/13Z-52H](#) [B64291A1104X000](#) [U93/76/16-3C94](#) [I93/28/16-3C94](#)  
[E25/13/7-3C94](#) [U20/16/7-3C94](#) [B65844S2000X000](#) [HX/2436-1330A-1330B](#) [HX/2035-0930A-BK-90B](#) [HX/2132-1130-BK-110B](#) [HX/1518-](#)  
[0730-70A](#) [HX/1518-0730-BK-70A](#) [HX/3035-1330-BK-130B](#) [HX/3035-1330-130B](#) [B64290L0045X830](#) [B64290A0711X830](#)  
[B64290L0022X065](#) [B64290L0043X037](#) [B64290L0044X049](#) [B64290L0062X046](#) [B64290L0084X087](#) [B64290L0615X830](#)  
[B64290L0632X038](#) [B64290L0632X087](#) [B64290L0638X830](#) [B64290L0651X087](#) [B64290L0658X038](#)