

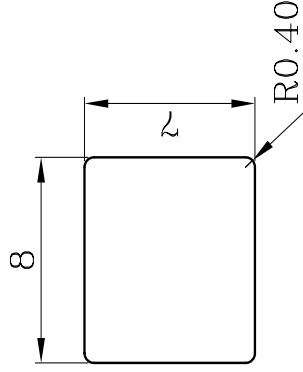
图例

产品构造	
A	外壳 PBT(白)
D	推轴 PA6
F	钩针 钢丝
H	弹簧 钢丝镀镍

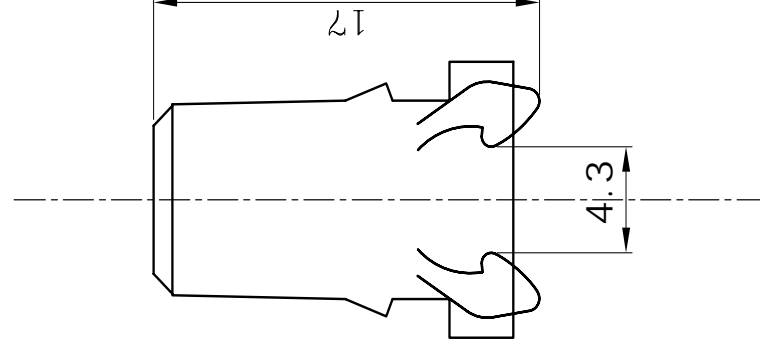
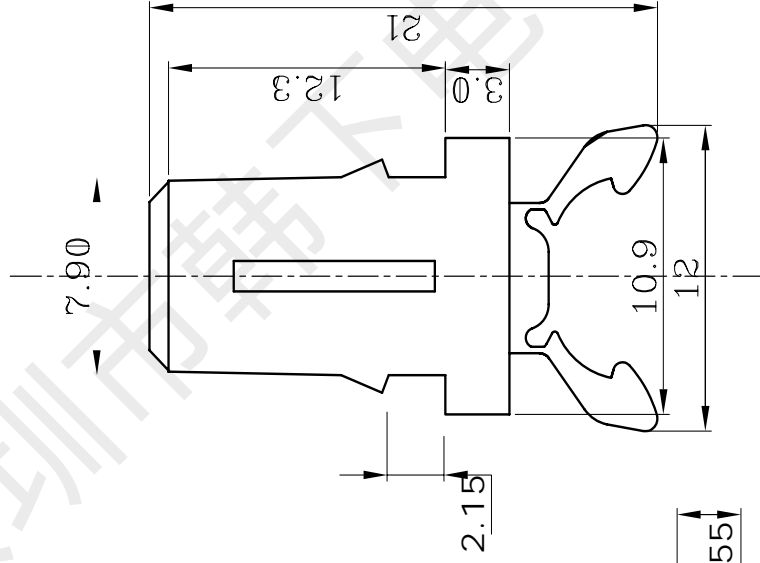
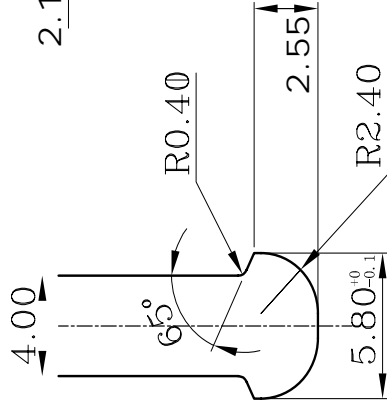
外型

开关行程: 4mm

建议安装孔尺寸



建议挂钩尺寸



主要技术规格:

寿命次数: 100000次
 按力: 4-7N
 温度范围: -25~+85°C
 耐压: AC 250V (50Hz) /min
 绝缘电阻: ≥100MΩ
 承受最大拉力: 40N

视图方向

公	差
0	±0.25
0.0	±0.25
0.00	±0.25
0°	±0.5°

标记	设计	处数	李春风	更改文件号	工艺	签名	日期
设计	绘图	标准	批准	日期	日期	日期	日期
审核	审核	日期	日期	日期	日期	日期	日期
罗孝金	罗孝金	罗孝金	罗孝金	罗孝金	罗孝金	罗孝金	罗孝金

钩针门锁开关

HX PR-5-B

件数	重量	比例
8	g	2:1



深圳市韩下电子有限公司



深圳市韩下电子有限公司

Shenzhen Hanxia Electronic Co., Ltd
Tel: 0755-33819206 Fax: 0755-27597491

承 认 书

SPECIFICATION FOR APPROVAL

客 户 Customer:

产品名称 Project:

门锁开关

规格型号 Part No:

HX PR-5-B

贵公司承认印 Approval signatures

料 号/Part No.	签 章/Signatures

日期 Date:

拟制/Drawn	李春风	
审核/Check	钟华华	
批准/Approved	罗孝金	

产 品 规 格 书

PRODUCT SPECIFICATION

1、产品名称：见产品图；

2、动作方式：自锁自复式

3、使用温度范围：-20℃~+70℃

4、相对湿度：98%，40℃

5、尺寸及机械性能：

5-1 外形尺寸：见产品图样。

5-2 动作力：1N~3N

5-3 触脚强度：10N 任意方向静荷 1min, 无异常。

6、机械寿命：10000 次以上（15-20 次/min）

标 记 SIGN	处 数 QUANTITY	更改文件号 FILE NUMBER	签 名 NAME	日 期 DATE	标 记 SIGN	处 数 QUANTITY	更改文件号 FILE NUMBER	签 名 NAME	日 期 DATE

X-ON Electronics

Largest Supplier of Electrical and Electronic Components

Click to view similar products for [Rotary Switches](#) category:

Click to view products by [hanxia](#) manufacturer:

Other Similar products are found below :

[71ESF30-05204N](#) [MC06L1NCGF](#) [84986-26](#) [PLR3251](#) [PLR3262](#) [A0142M2SP](#) [A019605](#) [A029303](#) [R2AA2133NNNN](#) [RMS1224](#) [14-520.0360](#) [BCK1006](#) [HW1MS-0202-101](#) [A029101](#) [ACSNO-129-YB-C1014](#) [ACSNO-134-RR-YB-C1005](#) [ACSNO-353-SB-C3016](#) [1825537-4](#) [T505](#) [T505E](#) [H10207RR01Q](#) [M3786/39-4ZC](#) [M3786/4-0630](#) [M3786/4-3044](#) [M3786/4-5256](#) [MC6CX1A502X009](#) [44MBS60-04-2-03N](#) [44MG90-02-1-02N](#) [50KMT90-01-2-02N](#) [55DP30-01-2-AJN](#) [55P30-01-1-12S-C](#) [DKPT65105291](#) [5-1825033-1](#) [08MY231140](#) [101402A](#) [7813S-1-051E](#) [801775-2B](#) [55P30-01A12S](#) [55P36-01-1-10N-C](#) [55P36-01A10N](#) [55SP30-01-1-07N](#) [M3786/4-5034](#) [M3786/4-3010](#) [M3786/4-1150L](#) [M3786/4-1256L](#) [T10012E](#) [447610-1](#) [55D36-01-2-AJN](#) [55DP36-01-1-AJN](#) [M3786/4-5891](#)